

# POWER OF AR AND VR

# PRZYGOTOWANIE PRACOWNI KOMPUTEROWEJ



Co-funded by  
the European Union



2024-1-PL01-KA220-VET-000243150

JACEK KAWAŁEK

**TO SZKOLENIE OBEJMUJE PODSTAWY  
MAJĄCE NA CELU NABYCIE WIEDZY  
I UMIEJĘTNOŚCI  
W TWORZENIU MODELI 3D DO VR I AR.**

**NA JEJ PODSTAWIE MOŻNA TEŻ TWORZYĆ  
ANIMACJE I WYDRUKI 3D.**

**OPARTE JEST NA DOŚWIADCZENIU KTÓRE  
ZDOBYLIŚMY REALIZUJĄC PROJEKT**

ZESPÓŁ SZKÓŁ NR 1  
IM. HENRYKA SIENKIEWICZA  
W KOŁOBRZEGU



**KOŁOBRZEG 3D**



**[HTTPS://KOŁOBRZEG3D.2LO.PL](https://kołobrzeg3d.2lo.pl)**



# POWER OF AR AND VR



**ABY MIEĆ KONTROLĘ NAD PRAWIDŁOWYM WYKONYWANIEM ZADAŃ,  
ZAINSTALUJ BEZPŁATNY PROGRAM VEYON**  
<https://veyon.io/en/download/>

The screenshot displays the Veyon Remote Control interface. At the top, there is a menu bar with various icons for monitoring, demo, locking, remote viewing, remote control, power, logging out, and other functions. Below the menu bar, there is a list of sessions on the left and a grid of 20 remote desktop sessions on the right. Each session is labeled with its name and ID.

Localizacje/Komputery	Użytkownik	Logged in since
✓ S208		
✓ S208-01		00:04:41
✓ S208-02	Szkolenie 19	00:00:39
✓ S208-03	Szkolenie 3	00:04:07
✓ S208-04	Szkolenie 18	00:00:54
✓ S208-05	Szkolenie 5	00:03:33
✓ S208-06	Szkolenie 15	00:01:21
✓ S208-07	Szkolenie 7	00:02:49
✓ S208-08	Szkolenie 13	00:01:35
✓ S208-09	Szkolenie 9	01:12:20
✓ Station-01	Szkolenie 2	00:04:22
✓ Station-03	Szkolenie 4	00:04:12
✓ Station-04	Szkolenie 17	00:01:02
✓ Station-05	Szkolenie 6	00:03:06
✓ Station-06	Szkolenie 16	00:01:00
✓ Station-07	Szkolenie 8	00:03:14
✓ Station-08	Szkolenie 14	00:01:07
✓ Station-09	Szkolenie 10	01:12:39
✓ Station-10	Szkolenie 12	00:01:59

The grid of sessions shows 20 individual desktops, each displaying a Windows-style interface with a blue background and a central window. The sessions are labeled as follows:

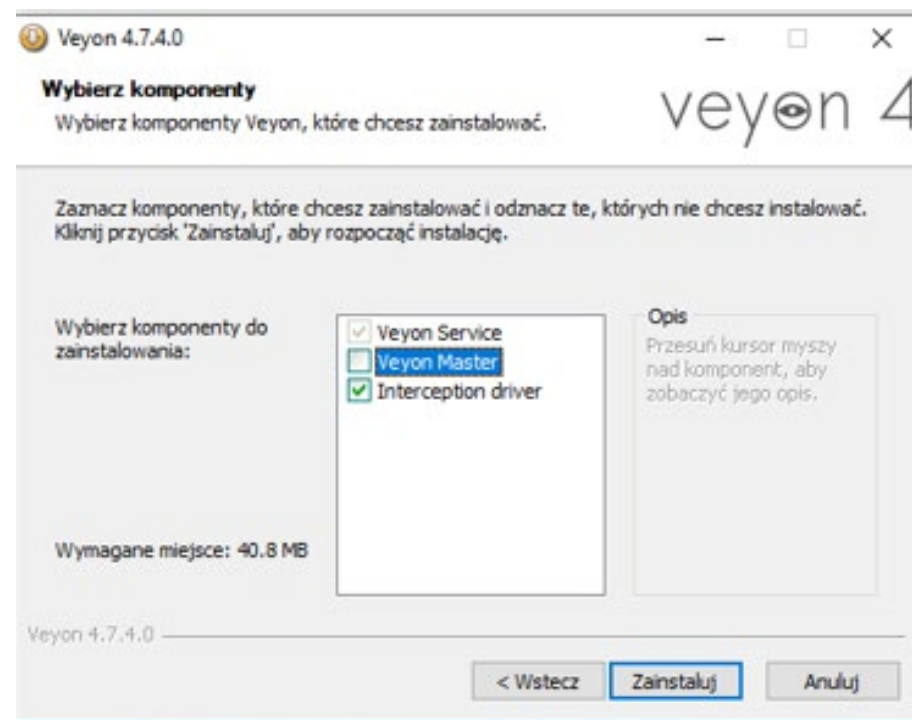
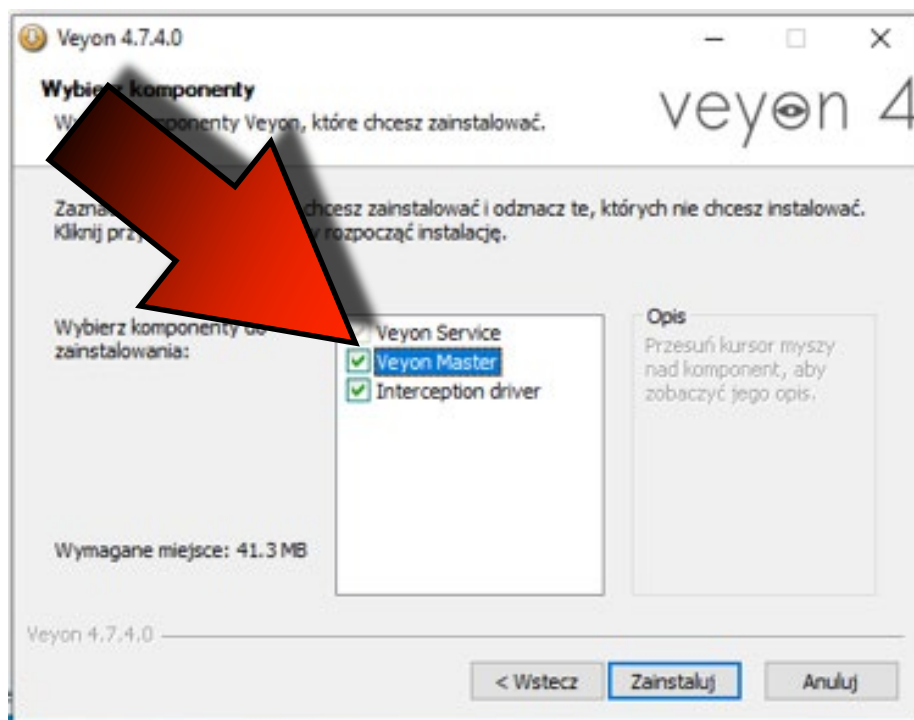
- S208-01
- Szkolenie 19 - S208-02
- Szkolenie 3 - S208-03
- Szkolenie 18 - S208-04
- Szkolenie 5 - S208-05
- Szkolenie 15 - S208-06
- Szkolenie 7 - S208-07
- Szkolenie 13 - S208-08
- Szkolenie 9 - S208-09
- Szkolenie 2 - Station-01
- Szkolenie 4 - Station-03
- Szkolenie 17 - Station-04
- Szkolenie 6 - Station-05
- Szkolenie 16 - Station-06
- Szkolenie 8 - Station-07
- Szkolenie 14 - Station-08
- Szkolenie 10 - Station-09
- Szkolenie 12 - Station-10

**PRZYGOTOWANIE PRACOWNI KOMPUTEROWEJ**

# NA KOMPUTERZE NAUCZYCIELA ZAZNACZAMY **VEYON MASTER**

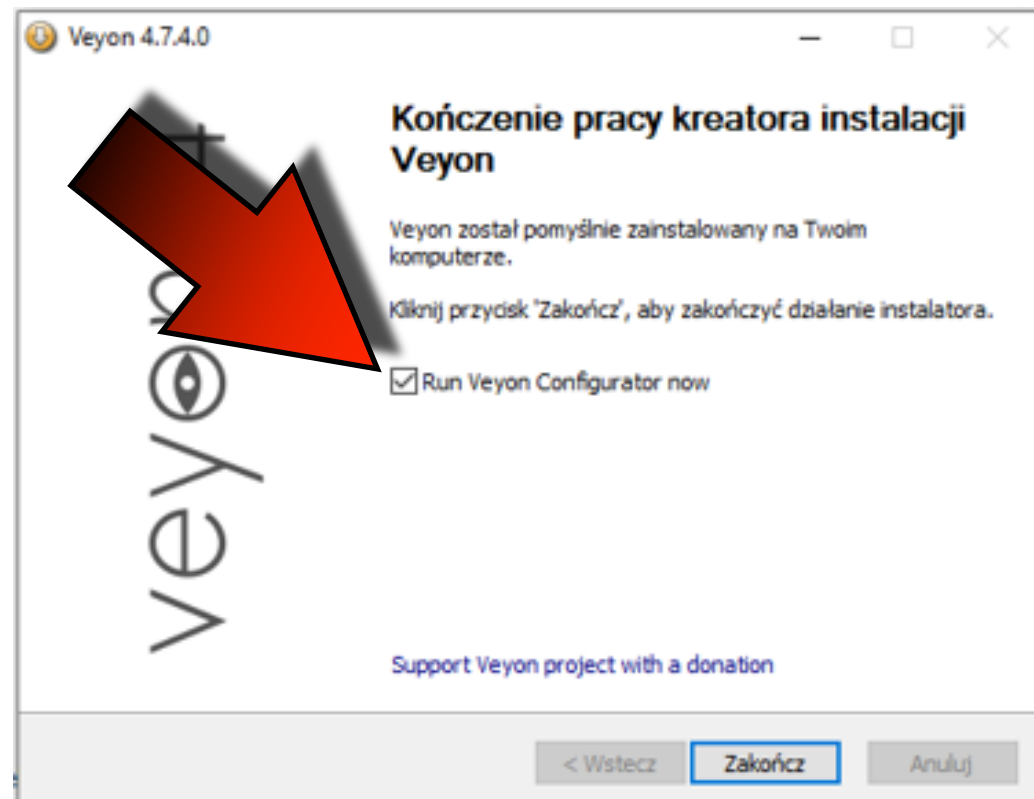
**KOMPUTER  
NAUCZYCIELA**

**KOMPUTER  
UCZNIA**

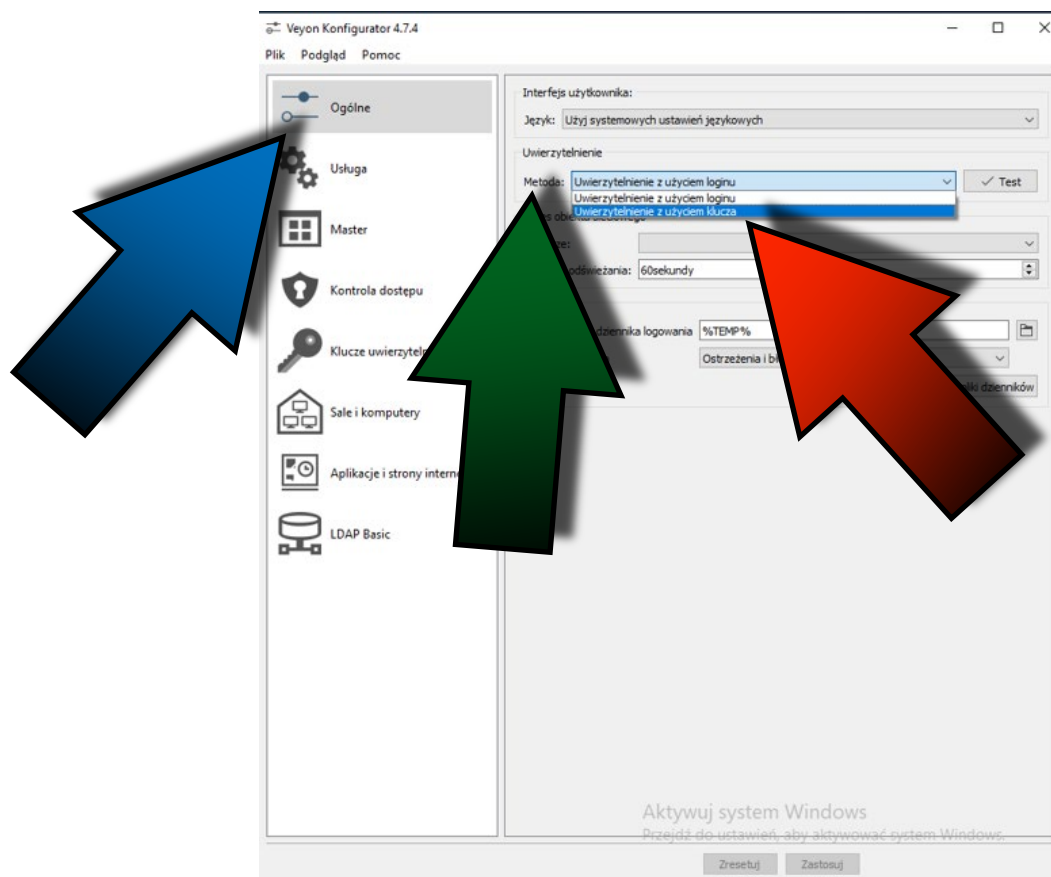


## PRZYGOTOWANIE PRACOWNI KOMPUTEROWEJ

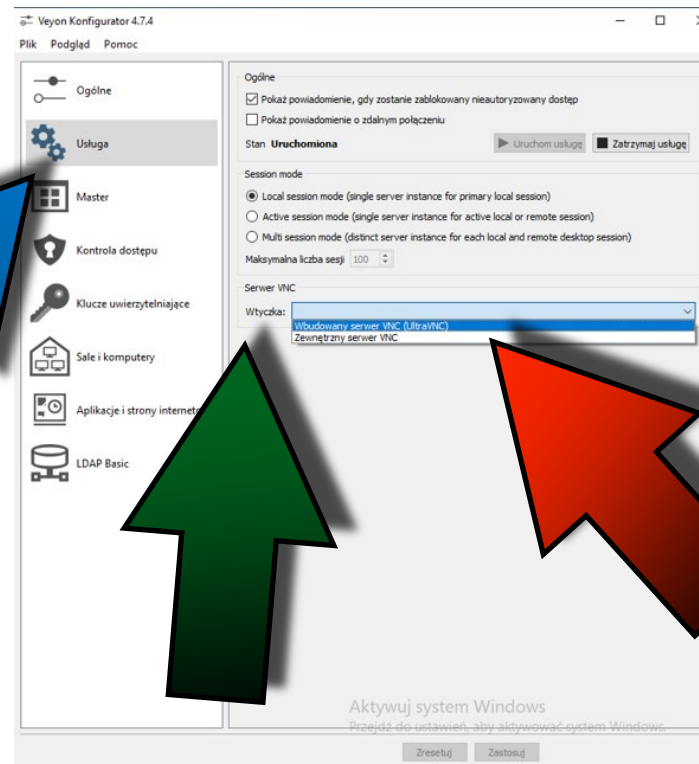
## PO SKOŃCZONEJ INSTALACJI URUCHAMIAMY **CONFIGURATOR**



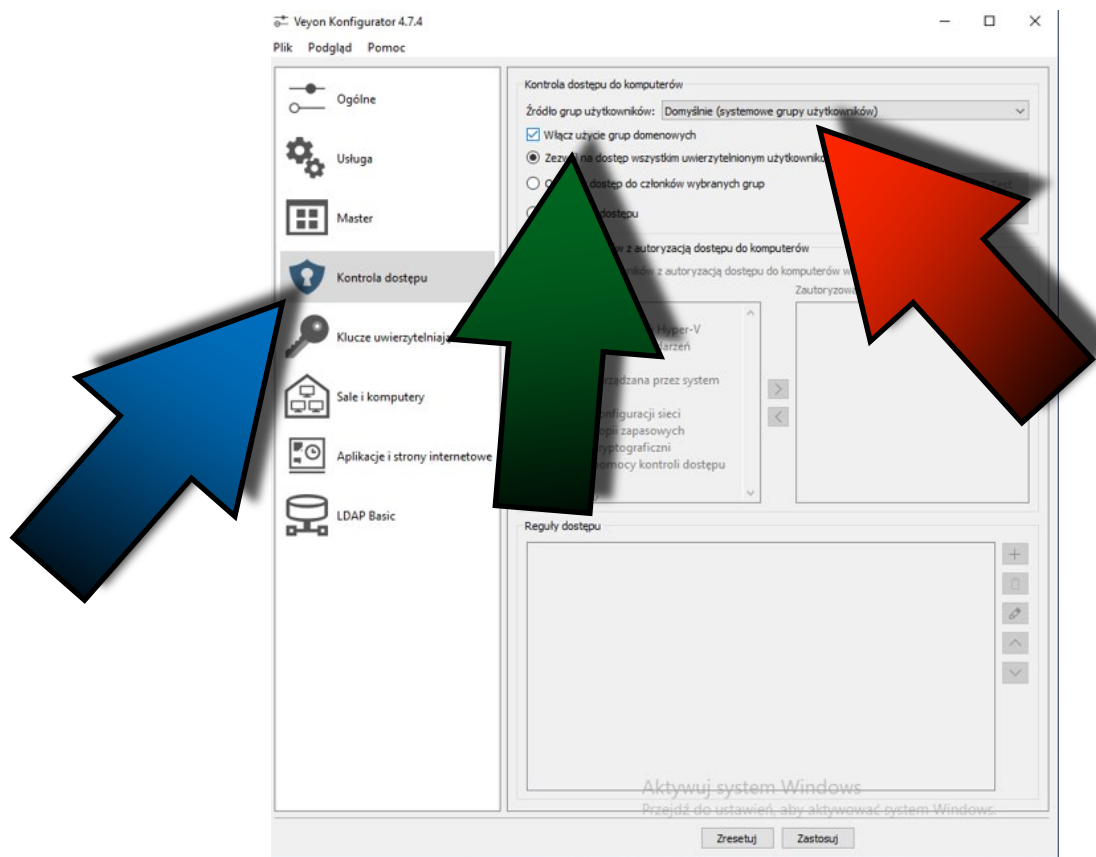
## W ZAKŁADCE **OGÓLNE** JAKO **METODĘ** **WYBIERAMY** **UWIERZYTELNIENIE Z UŻYCIEM KLUCZA**



## W ZAKŁADCE **USŁUGA** JAKO **WTYCZKA** WYBIERAMY **WBUDOWANY SERWER VNC**

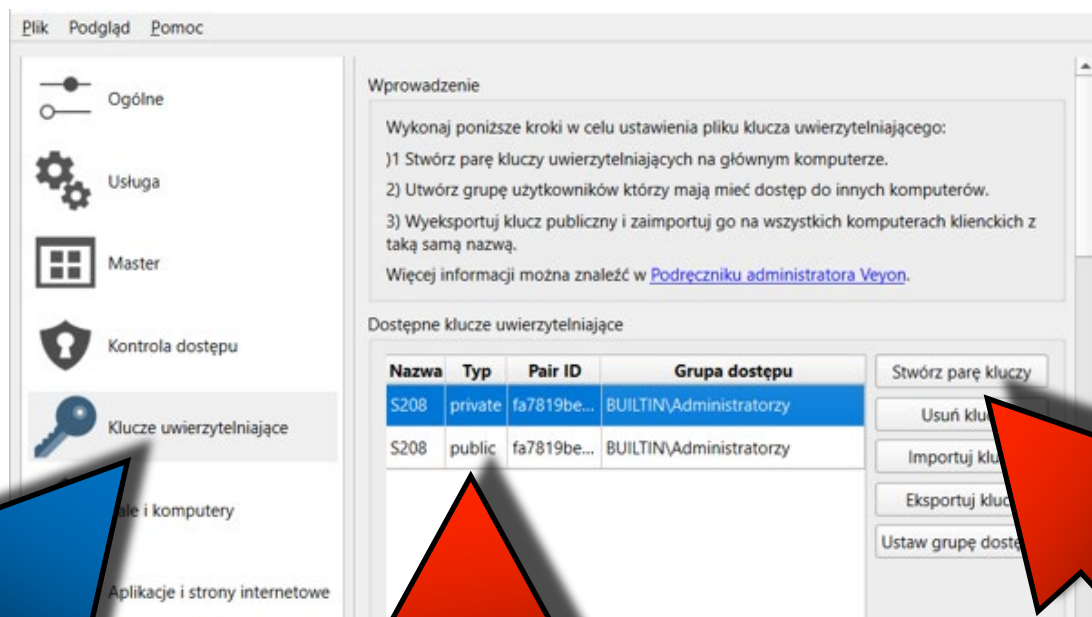


## W ZAKŁADCE **KONTROLA DOSTĘPU** JAKO **ŹRÓDŁO GRUP UŻYTKOWNIKÓW** WYBIERAMY **DOMYŚLNE**





# NA KOMPUTERZE NAUCZYCIELA TWORZYMY PARĘ KLUCZY



Plik Podgląd Pomoc

Ogólne  
Usługa  
Master  
Kontrola dostępu  
Klucze uwierzytelniające

Wprowadzenie

Wykonaj poniższe kroki w celu ustawienia pliku klucza uwierzytelniającego:

- 1) Stwórz parę kluczy uwierzytelniających na głównym komputerze.
- 2) Utwórz grupę użytkowników którzy mają mieć dostęp do innych komputerów.
- 3) Wyeksportuj klucz publiczny i zaimportuj go na wszystkich komputerach klienckich z taką samą nazwą.



Więcej informacji można znaleźć w [Podręczniku administratora Veyon](#).

Dostępne klucze uwierzytelniające

Nazwa	Typ	Pair ID	Grupa dostępu
S208	private	fa7819be...	BUILTIN\Administratorzy
S208	public	fa7819be...	BUILTIN\Administratorzy

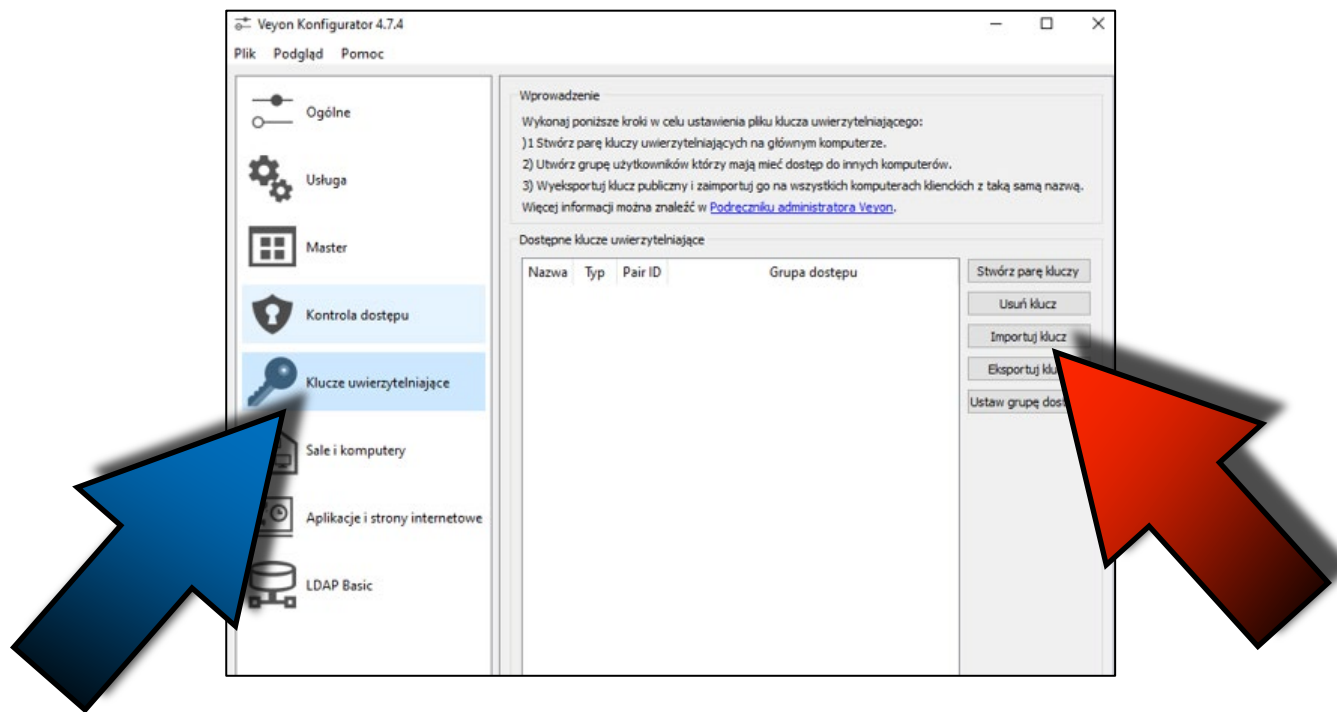
Stwórz parę kluczy  
Usuń klucz  
Importuj klucz  
Eksportuj klucz  
Ustaw grupę dostępu

# OBA KLUCZE ZAPISUJEMY

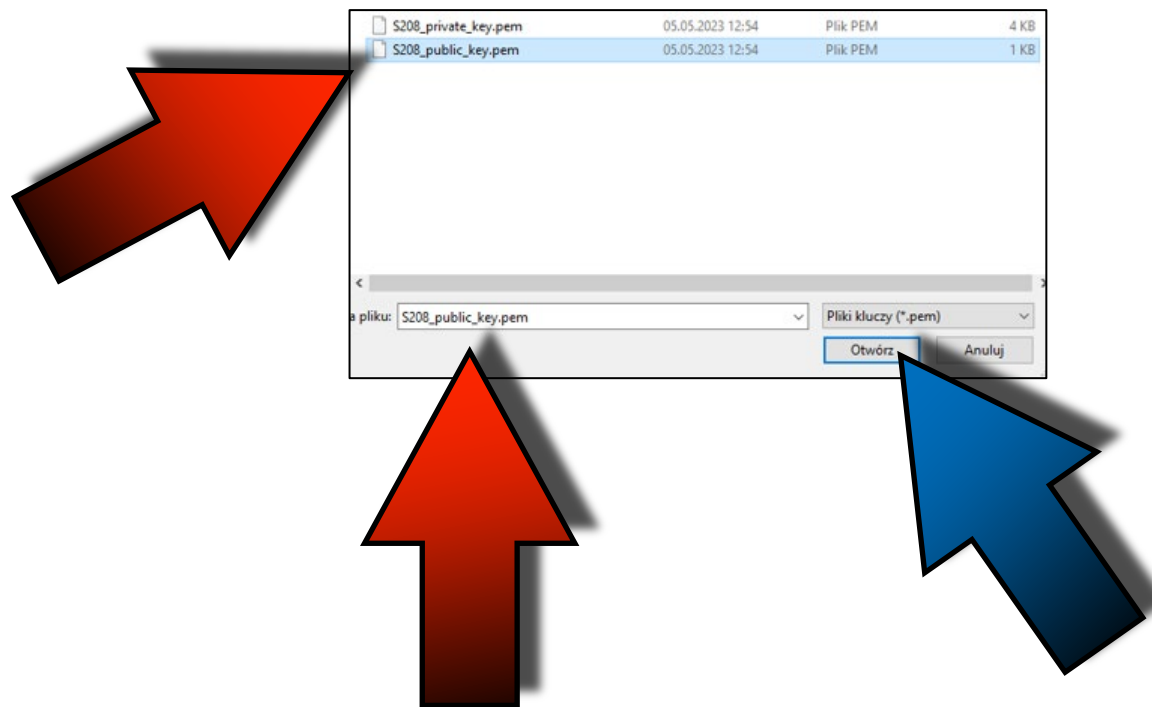
 S208_private_key.pem	05.05.2023 12:54	Plik PEM	4 KB
 S208_public_key.pem	05.05.2023 12:54	Plik PEM	1 KB



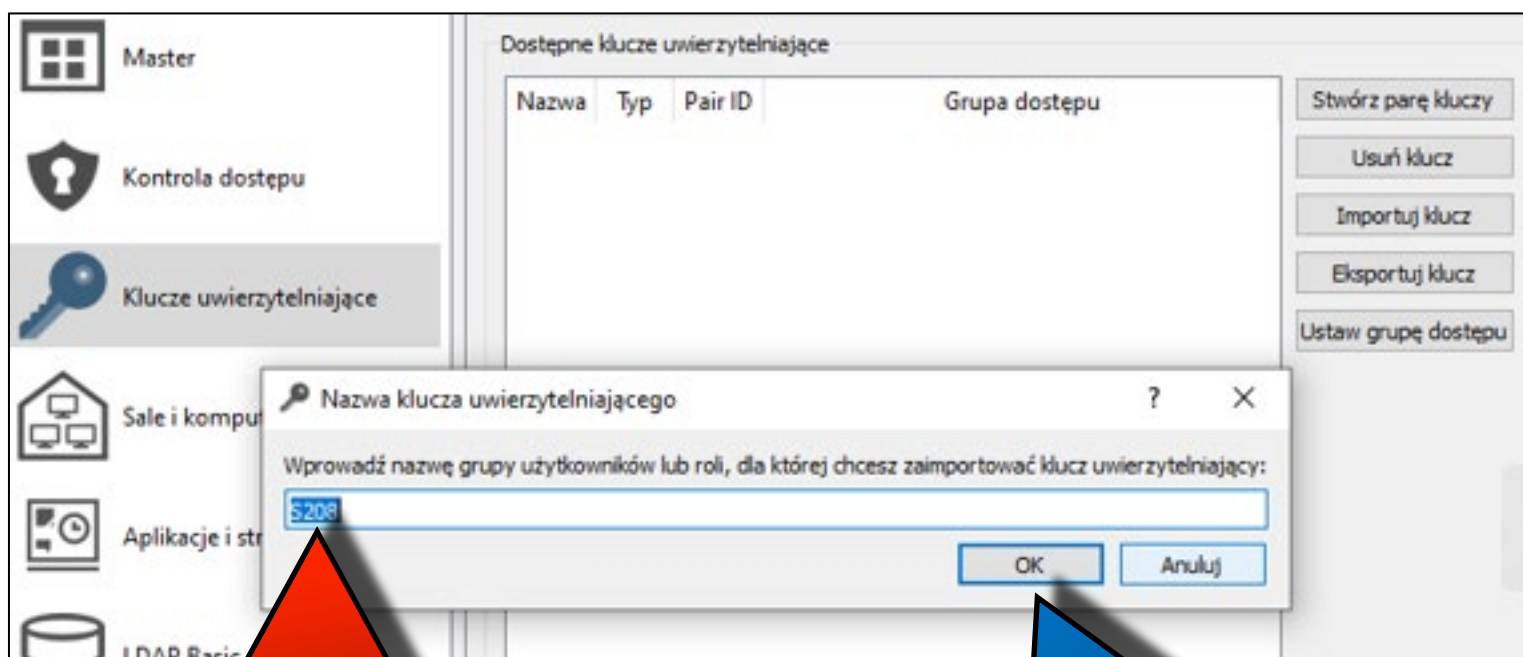
## NA **KOMPUTERZE UCZNIA** **KLKAMY W IMPORTUJ KLUCZ**



## NA KOMPUTERZE UCZNI IMPORTUJEMY TYLKO KLUCZ PUBLICZNY

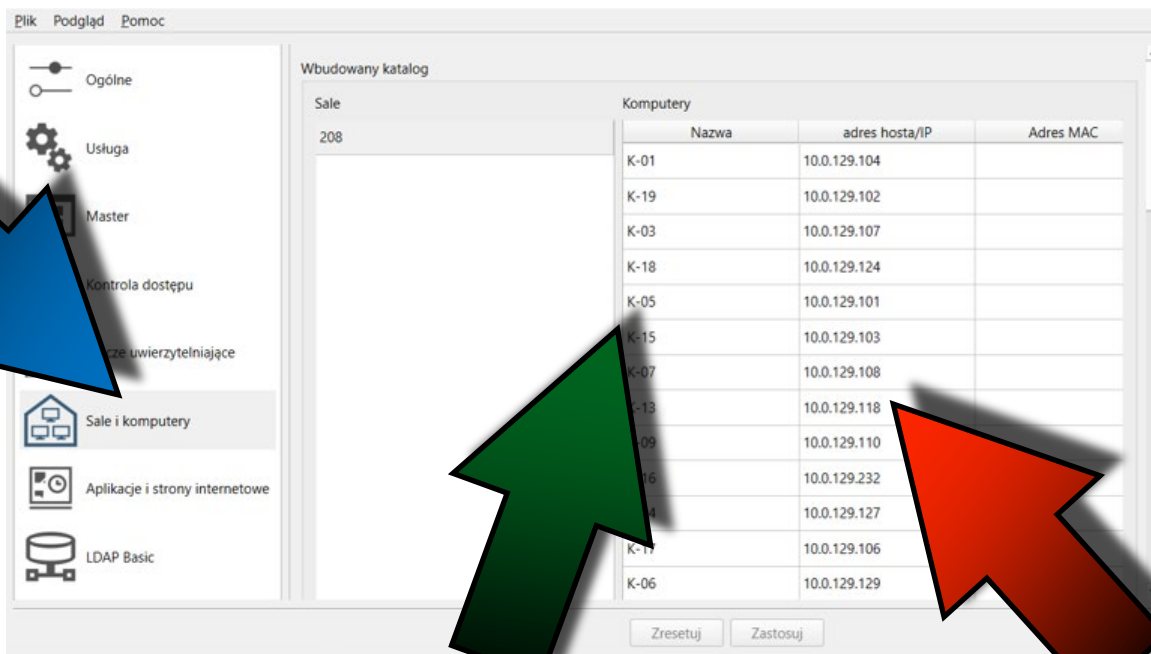


## ZATWIERDZAMY NAZWĘ W NASZYM PRZYPADKU TO **S208**



**PRZYGOTOWANIE PRACOWNI KOMPUTEROWEJ**

## NA KOMPUTERZE NAUCZYCIELA W ZAKŁADCE **SALE I KOMPUTERY** DODAJEMY **ADRESY IP** **KOMPUTERÓW UCZNIOWSKICH**

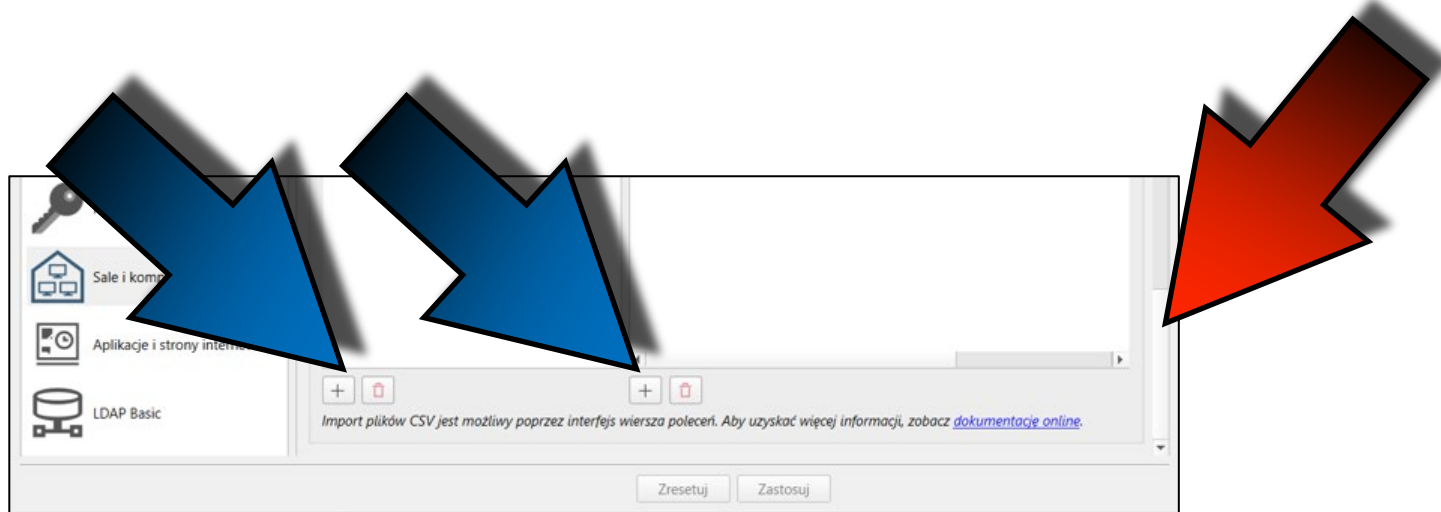


Wbudowany katalog

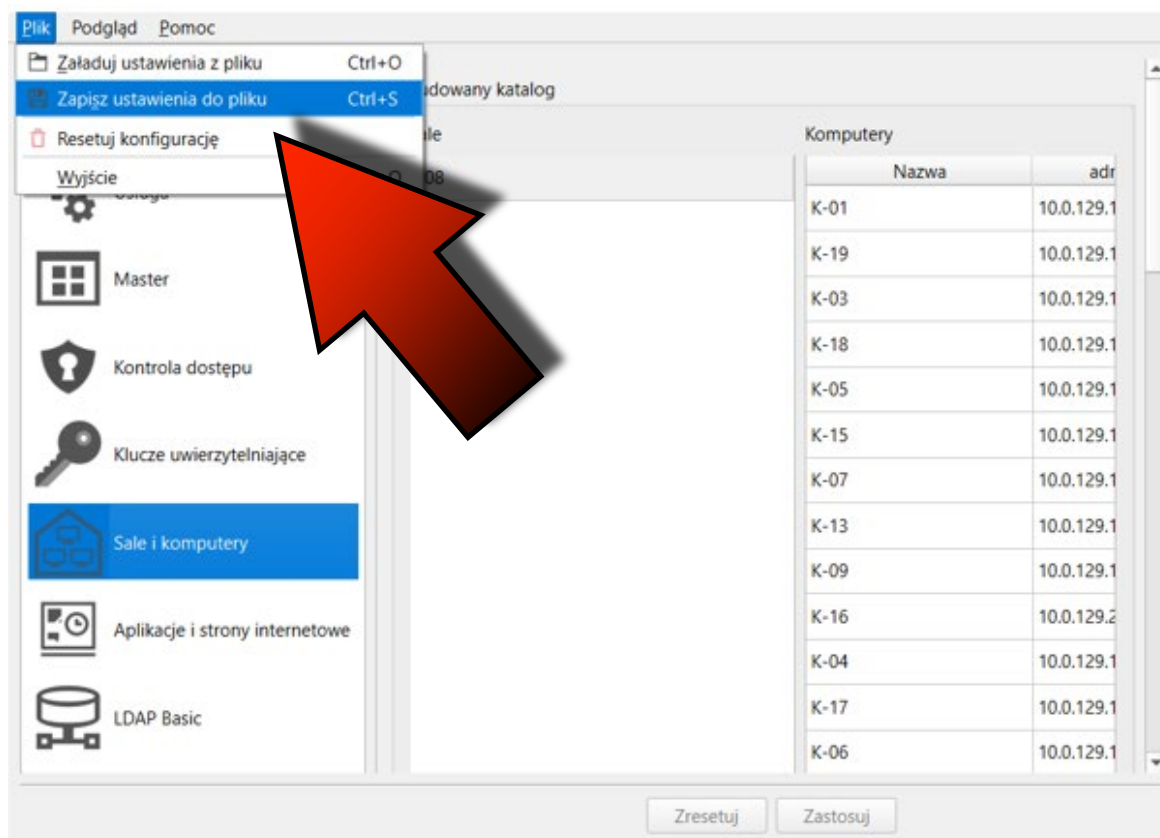
Nazwa	adres hosta/IP	Adres MAC
K-01	10.0.129.104	
K-19	10.0.129.102	
K-03	10.0.129.107	
K-18	10.0.129.124	
K-05	10.0.129.101	
K-15	10.0.129.103	
K-07	10.0.129.108	
K-13	10.0.129.118	
K-09	10.0.129.110	
K-16	10.0.129.232	
K-14	10.0.129.127	
K-11	10.0.129.106	
K-06	10.0.129.129	

Zresetuj Zastosuj

# JAK JEST WIĘCEJ KOMPUTERÓW TRZEBA **PRZESUNĄĆ PASEK** ABY ZOBACZYĆ PRZYCISKI **DODAWANIA I USUWANIA** **KOMPUTERÓW**



## WARTO **ZAPISAĆ KONFIGURACJĘ** ŻEBY MÓC SZYBKO JA PRZYWRÓCIĆ



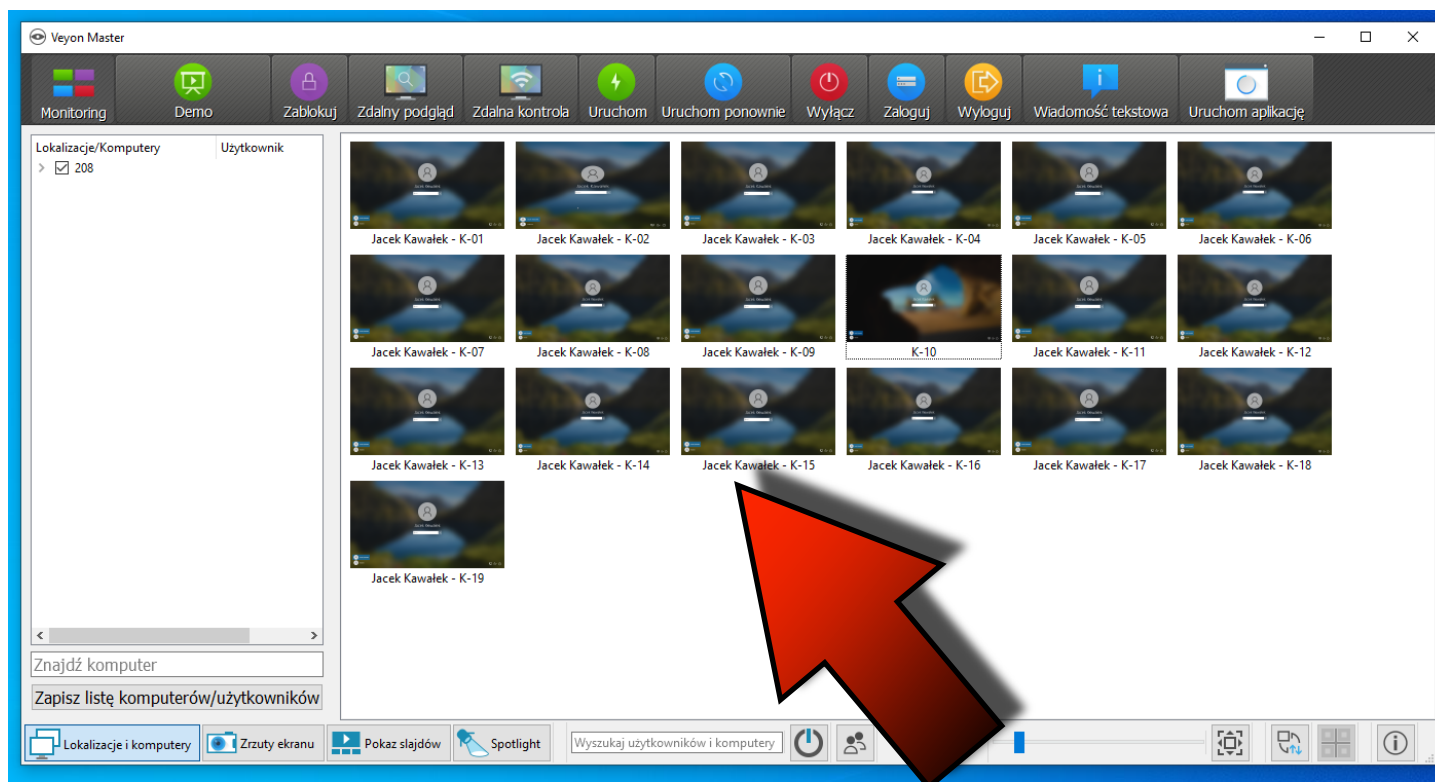




# POWER OF AR AND VR



## JEŚLI KOMPUTERY PODŁĄCZONE SĄ DO DOMENY TO WIDZIMY KTO JEST ZAŁOGOWANY



PRZYGOTOWANIE PRACOWNI KOMPUTEROWEJ

# DODATKOWO BĘDZIEMY POTRZEBOWALI PROGRAMU DO **GRAFIKI RASTROWEJ** NA PRZYKŁAD



**LUB**



**POWER OF AR AND VR**

# **DZIĘKUJĘ ZA UWAGĘ**



**Co-funded by  
the European Union**



2024-1-PL01-KA220-VET-000243150

**JACEK KAWAŁEK**