

# POWER OF AR AND VR

# WODA



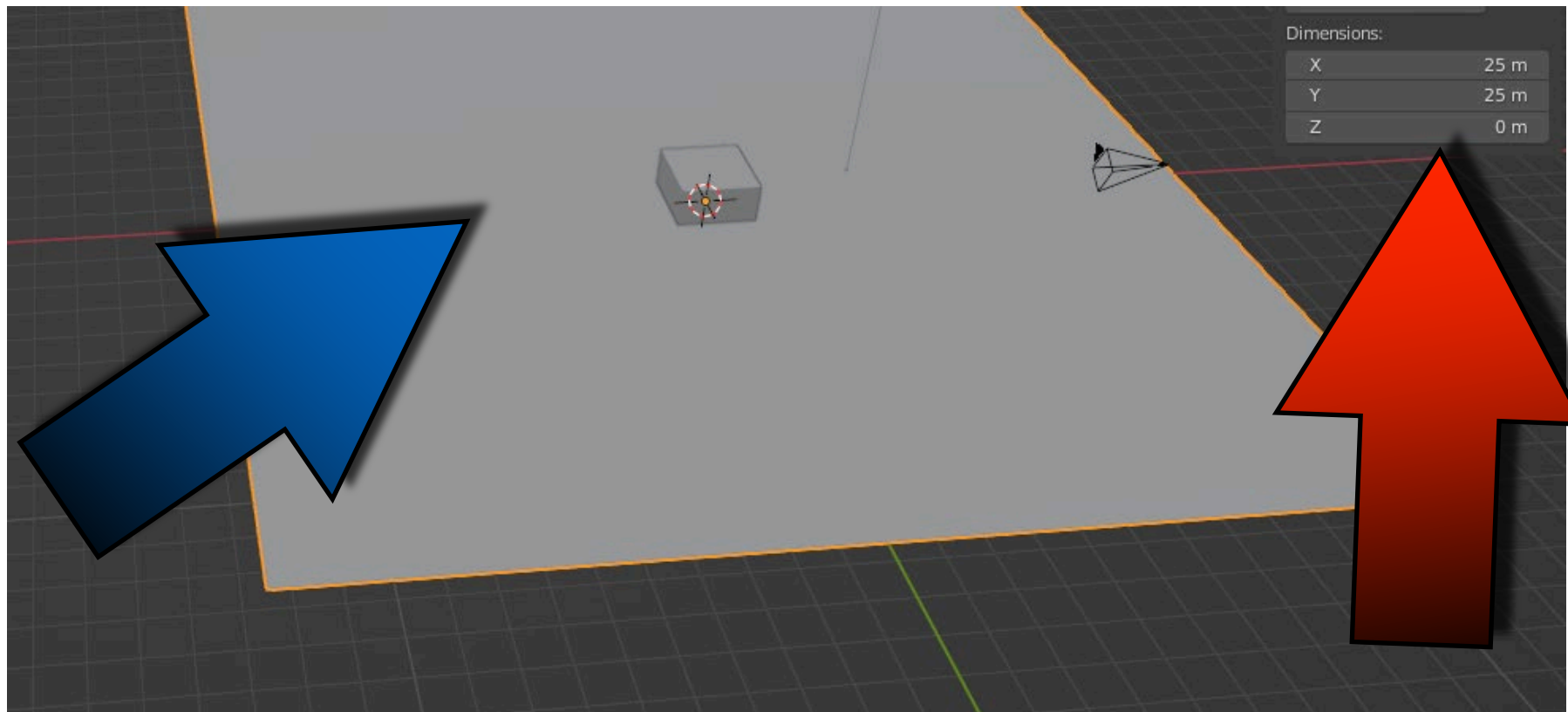
**Co-funded by  
the European Union**



2024-1-PL01-KA220-VET-000243150

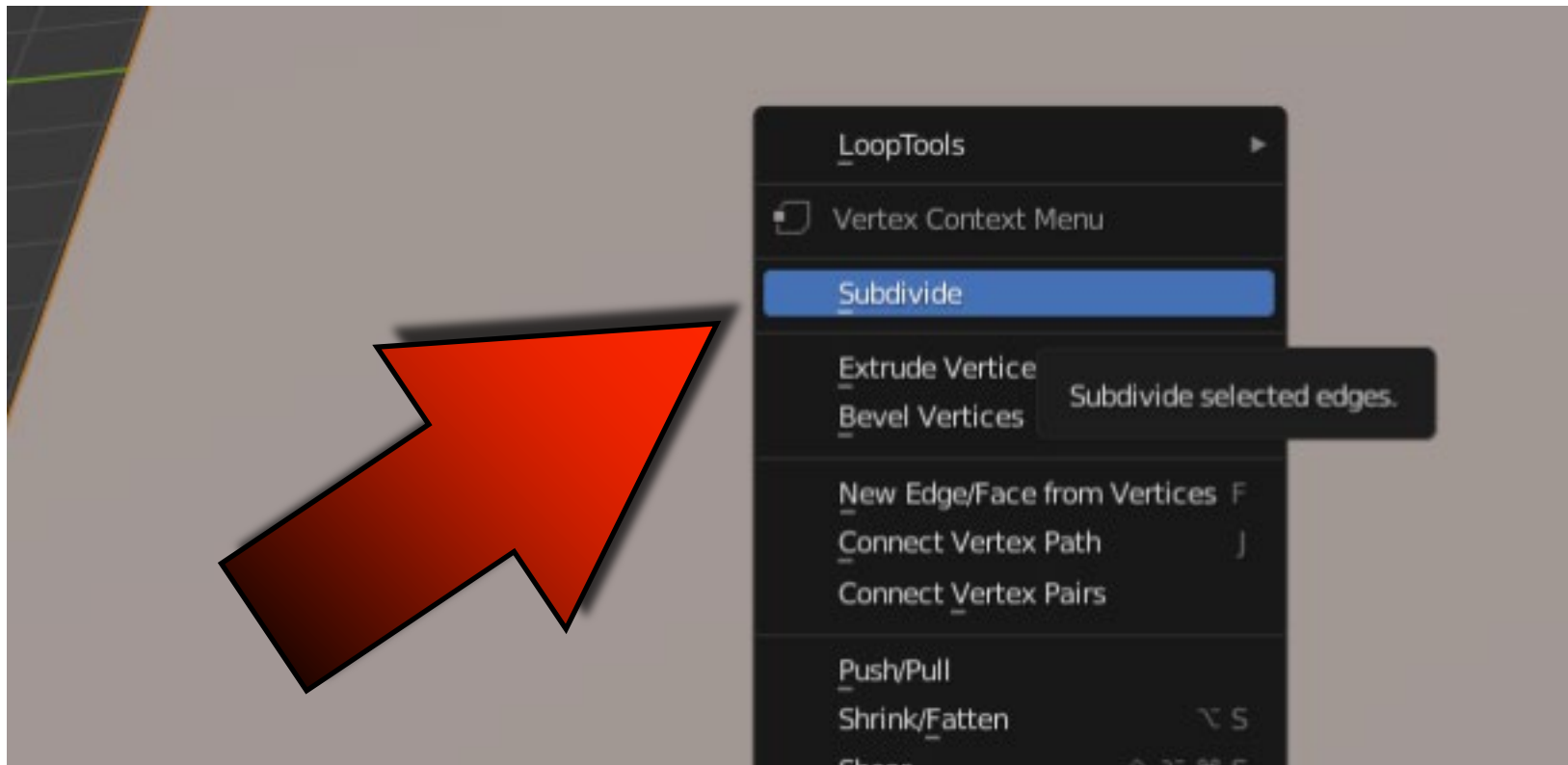
ημε Ενωθεν ηνιον  
Co-funded by

## URUCHOM PROGRAM BLENDERA WSTAW **PLANE** I POWIĘKSZ JĄ DO **WYMIARÓW 25 NA 25**



**WODA**

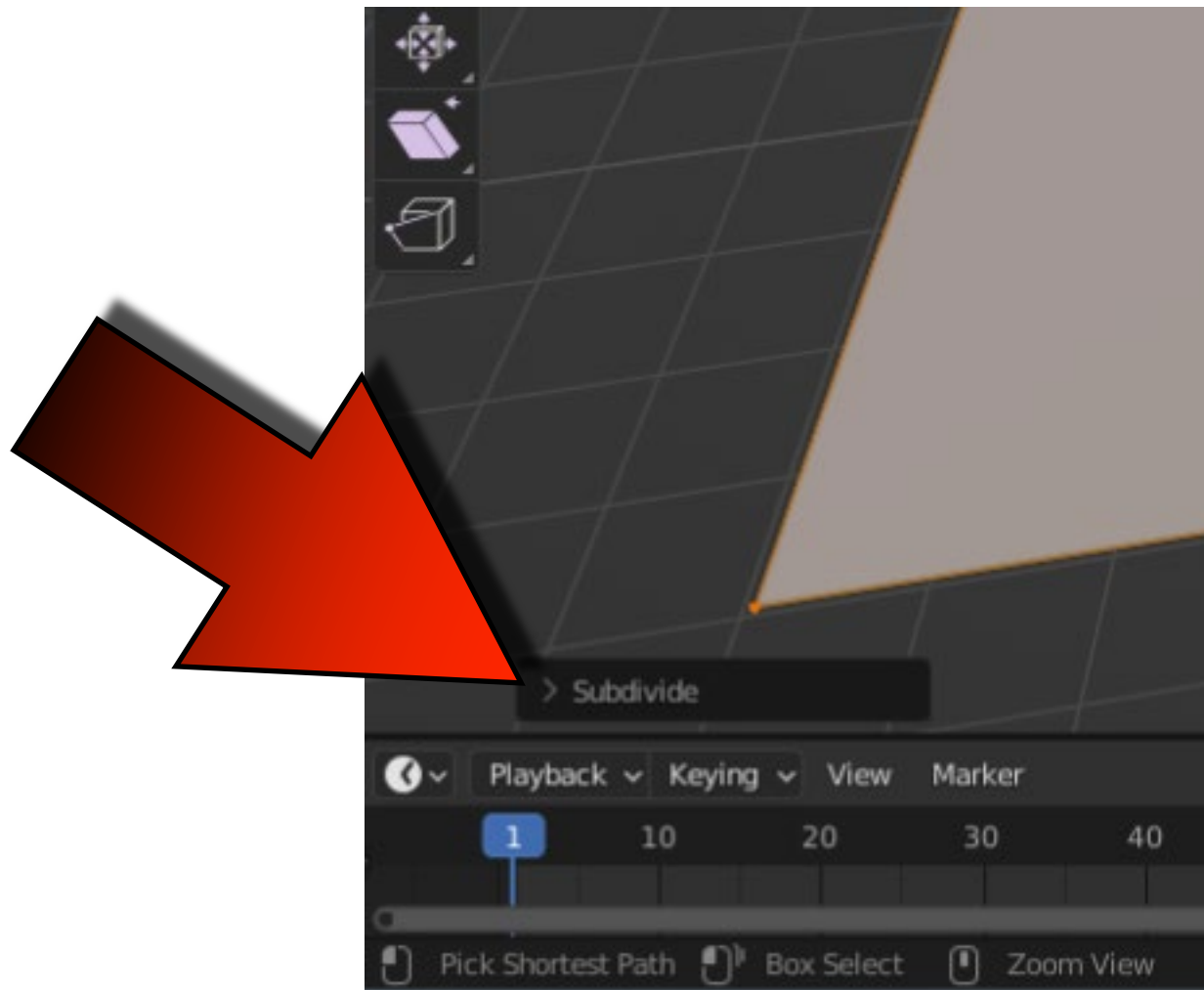
**WEJDŹ DO TRYBU EDYCJI PLANE I WYBIERZ  
PRAWYM KLAWISZEM MYSZY **SUBDIVIDE****



# POWER OF AR AND VR

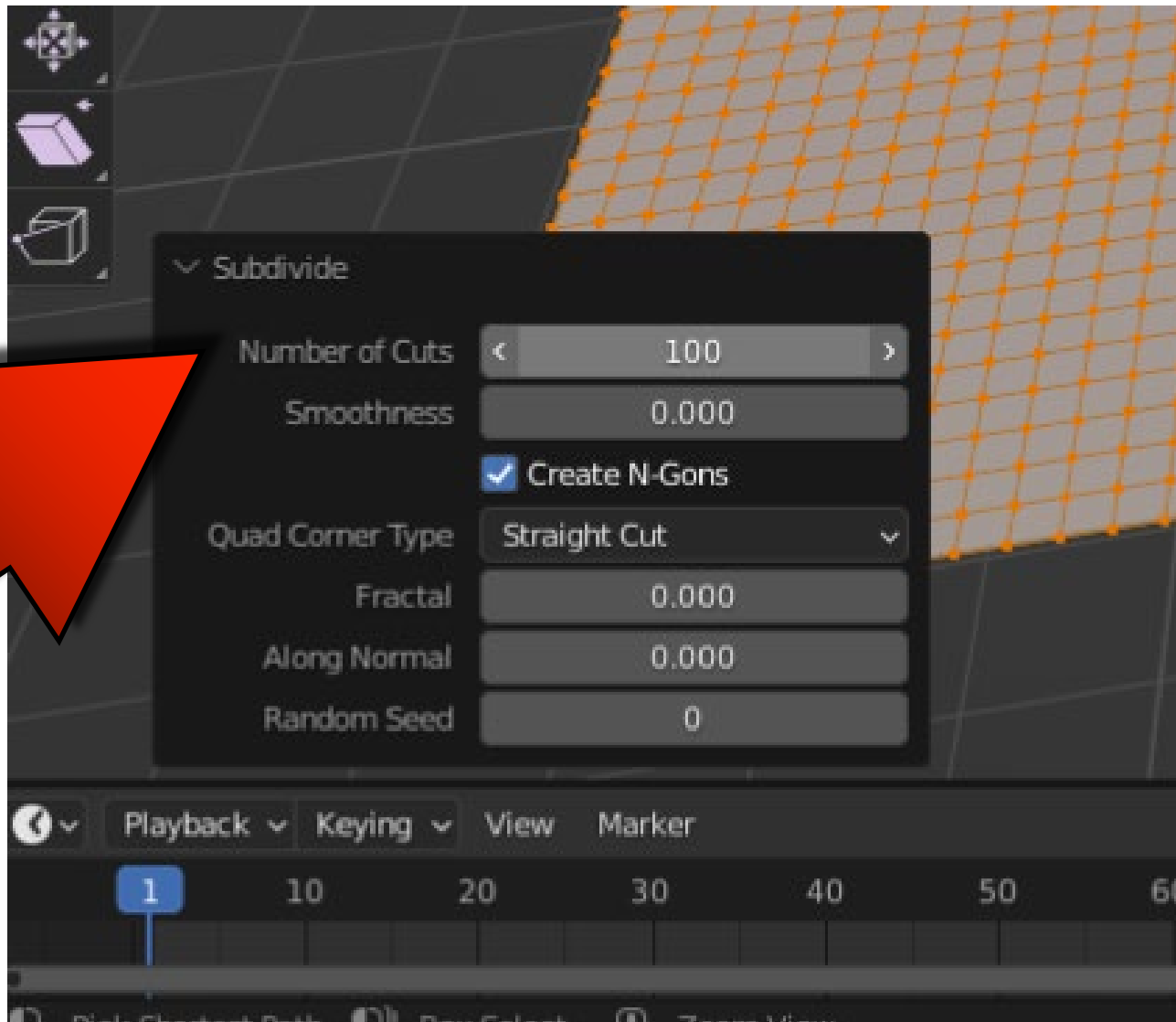
## OTWÓRZ OKNO

## W DOLNYM LEWYM ROGU

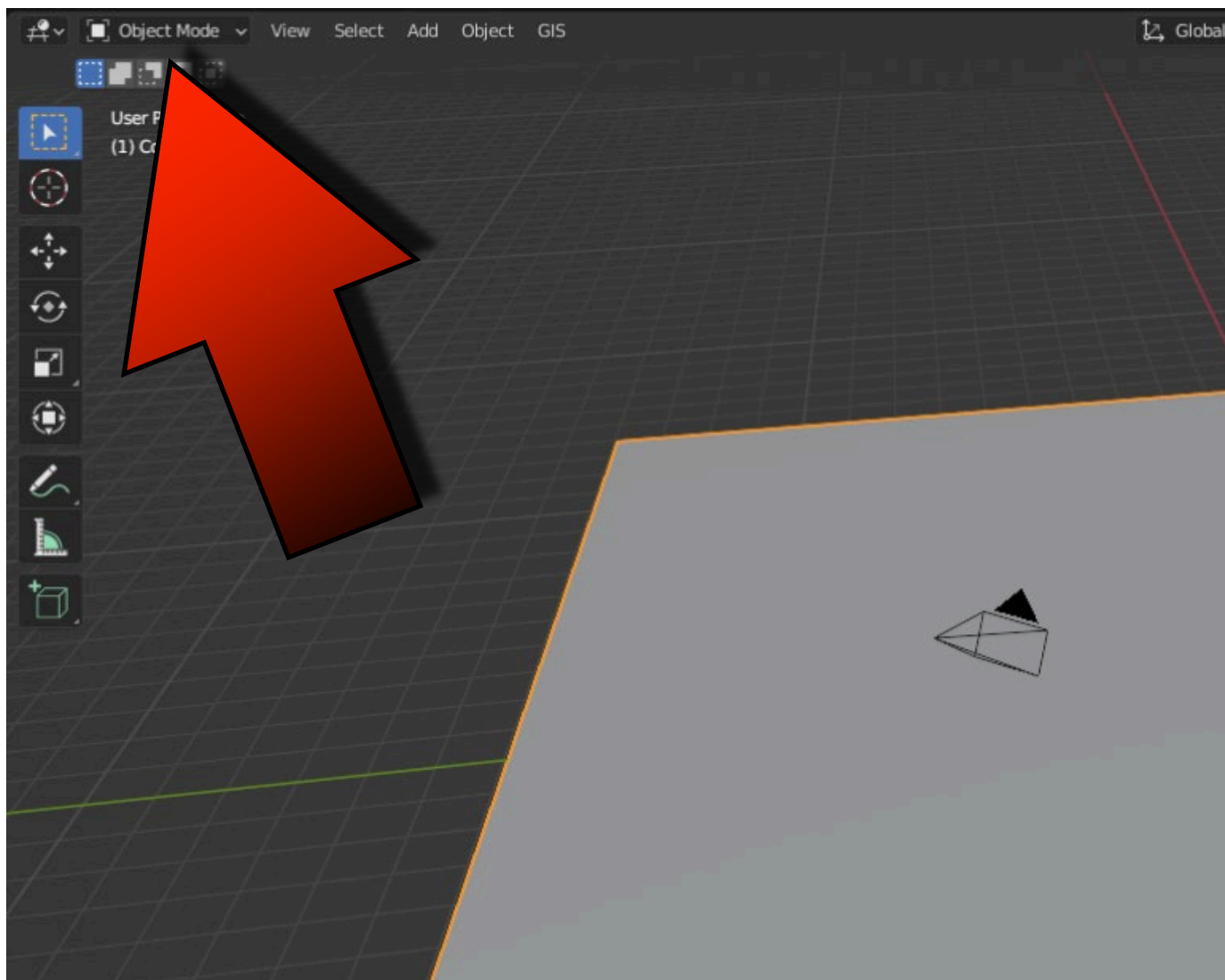


**WODA**

## USTAW **NUMBER OF CUTS NA 100**

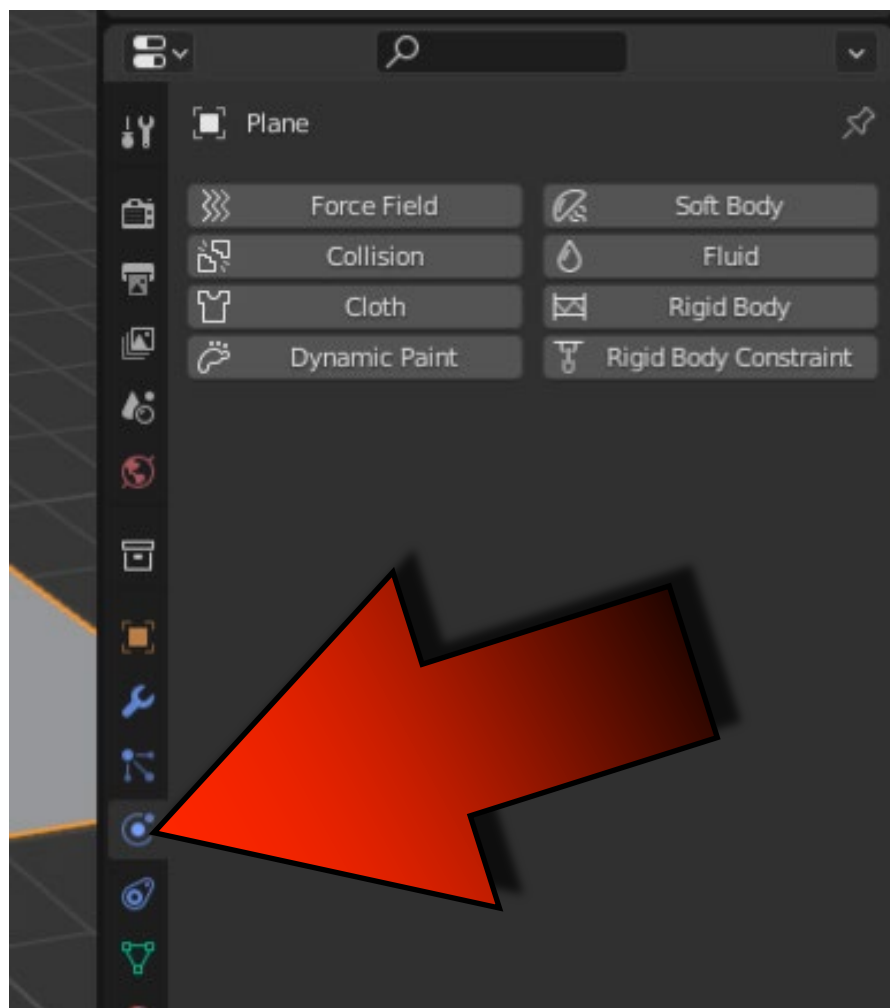


# POWRÓC DO OBJECT MODE



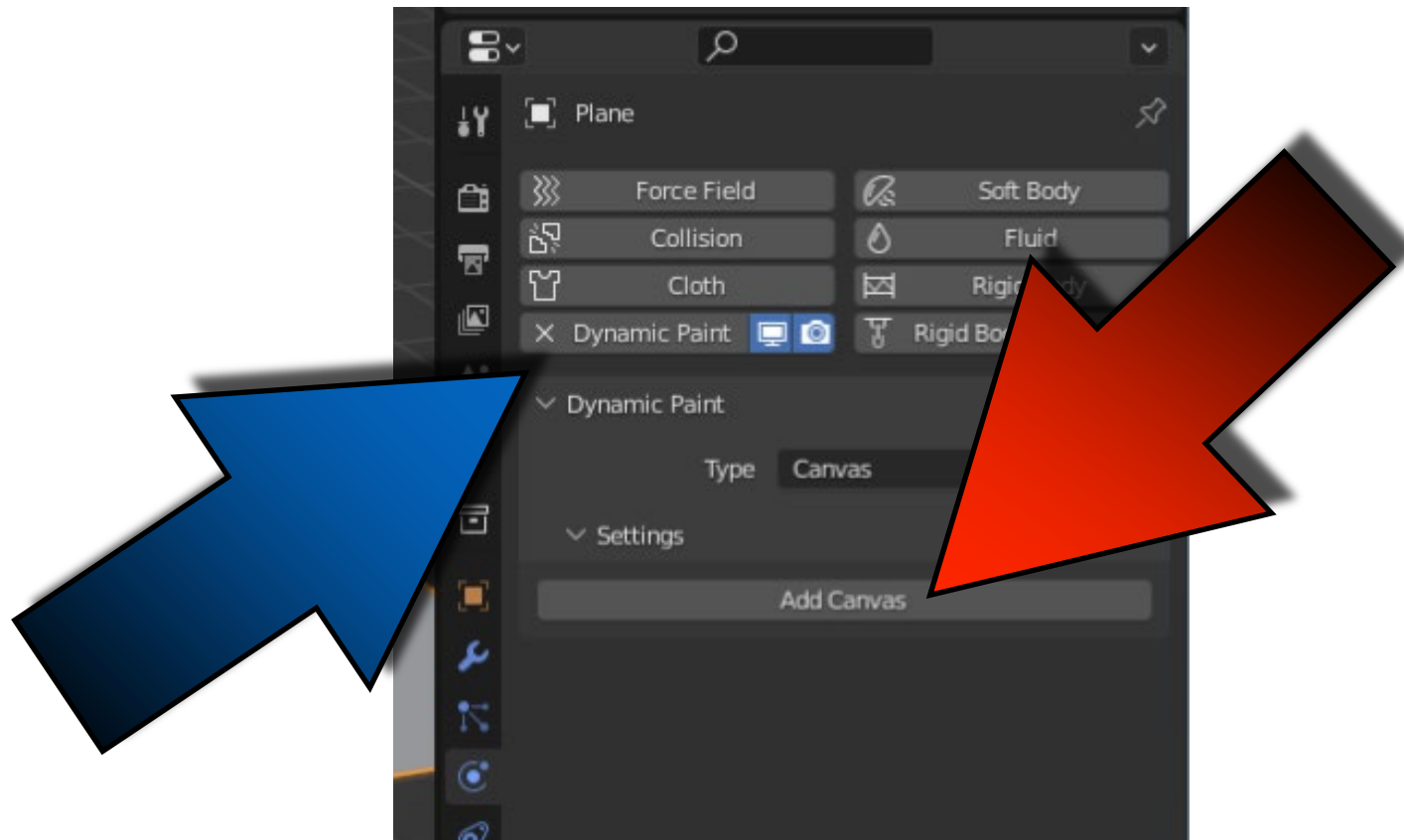
# POWER OF AR AND VR

# IDŹ DO PHYSICS



**WODA**

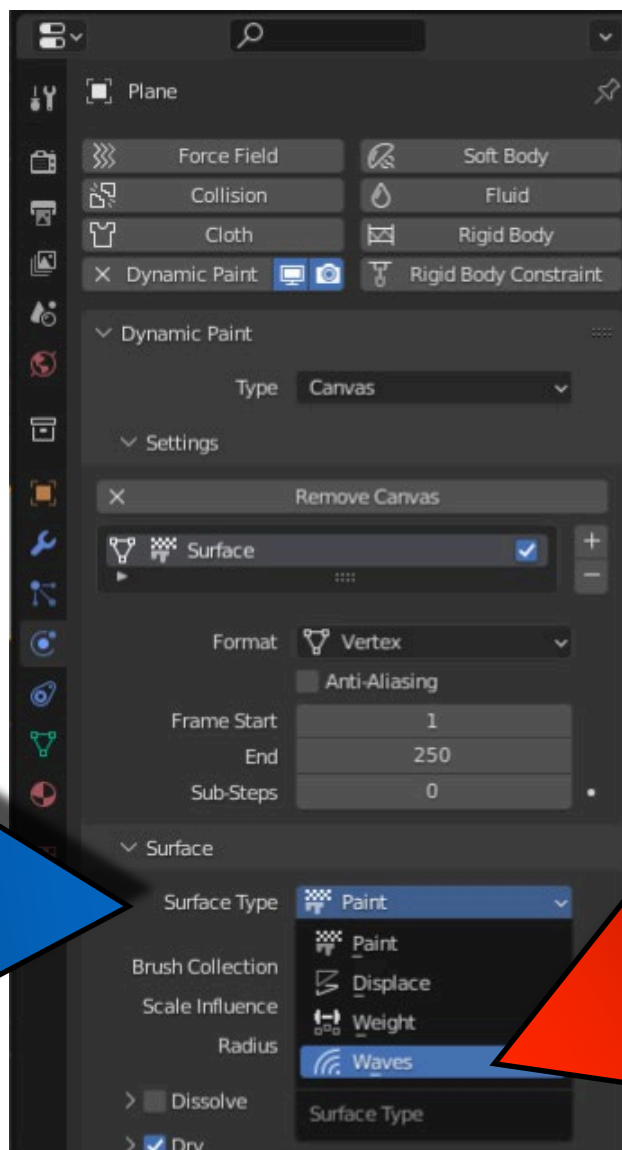
## KLIKNIJ NA **DYNAMIC PAINT** I DODAJ **CANVAS**





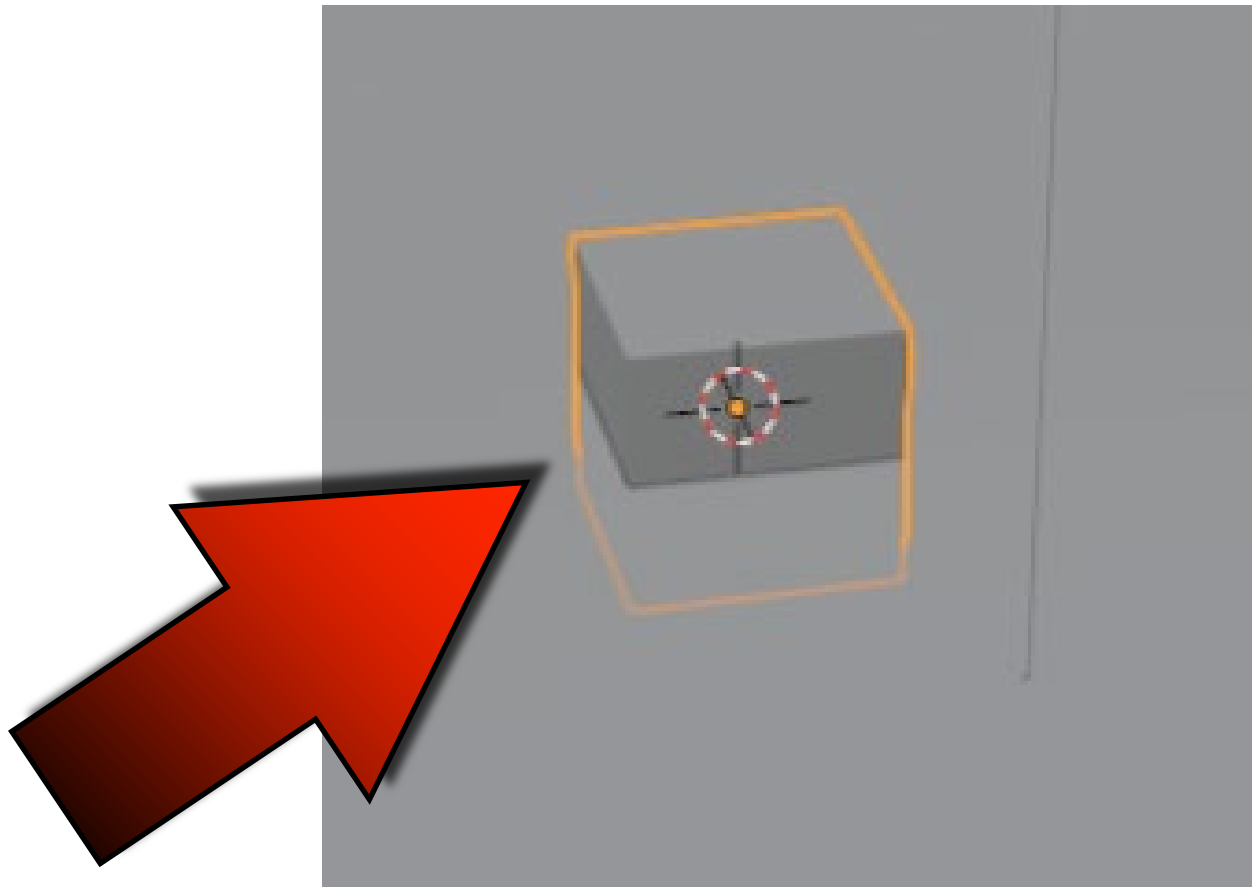
# POWER OF AR AND VR

## WYBIERZ **WAVES** JAKO **SURFACE TYPE**

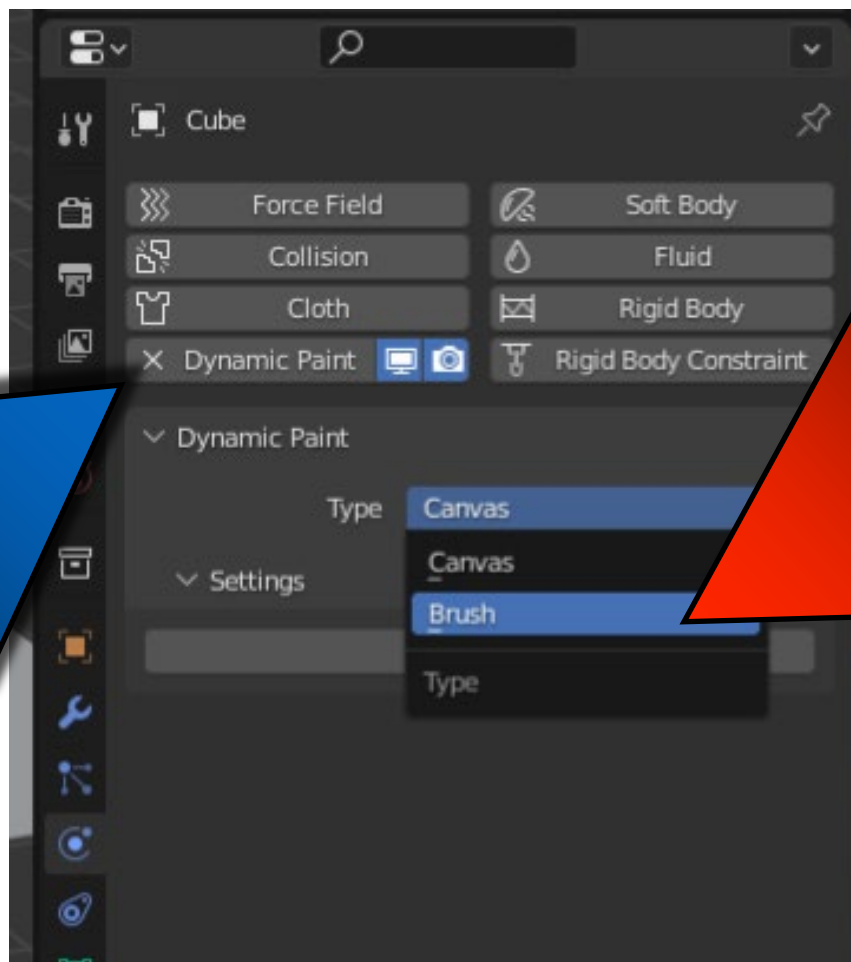


**WODA**

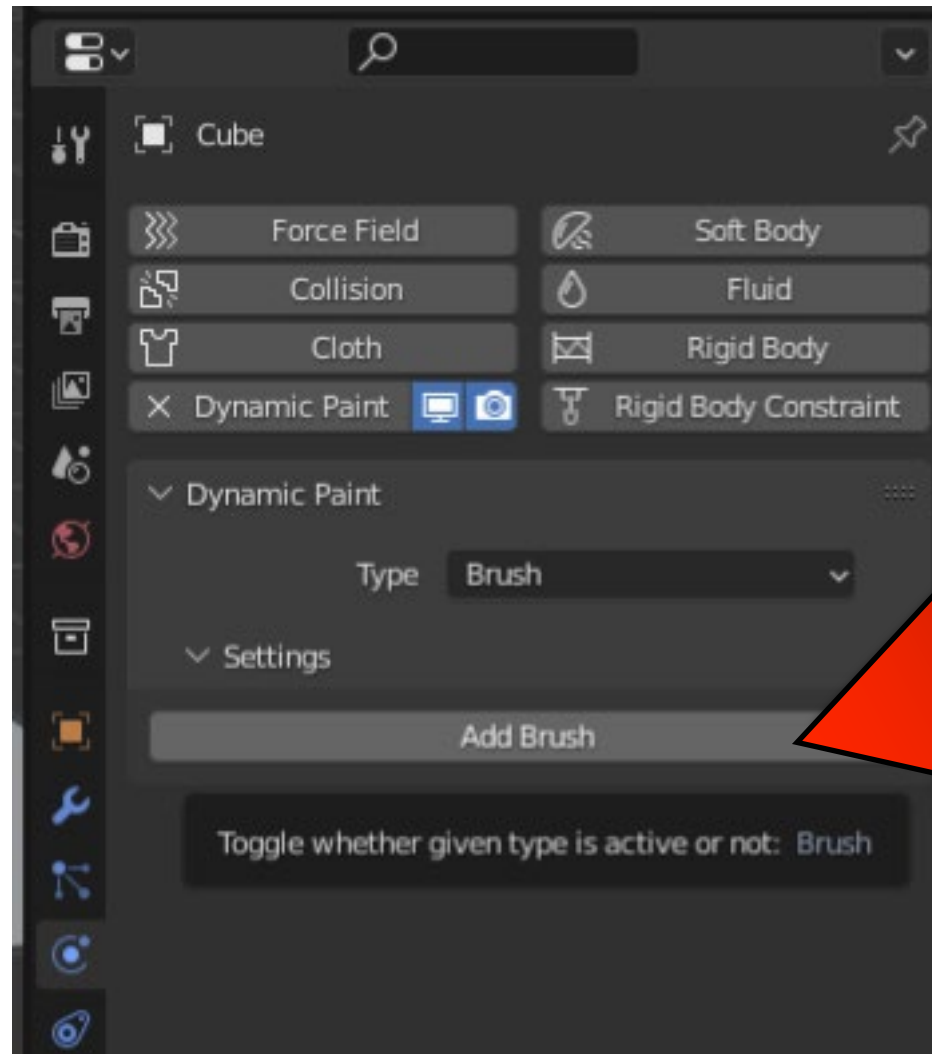
# ZAZNACZ CUBE



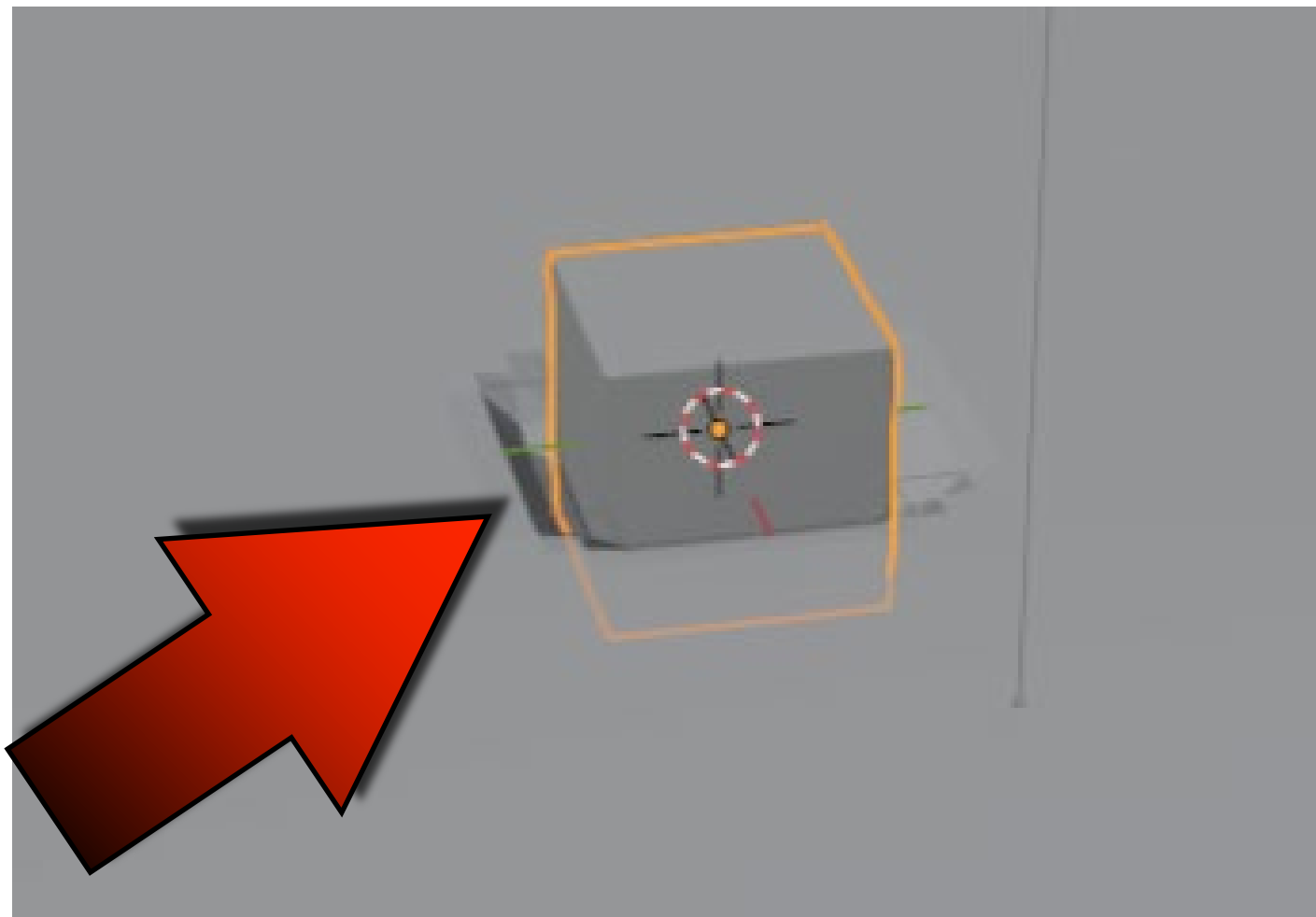
# DODAJ **DYNAMIC PAINT** I WYBIERZ **BRUSH**



# KLIKNIJ NA **ADD BRUSH**



# PLANE ZACZNIE SIĘ WYGINAĆ



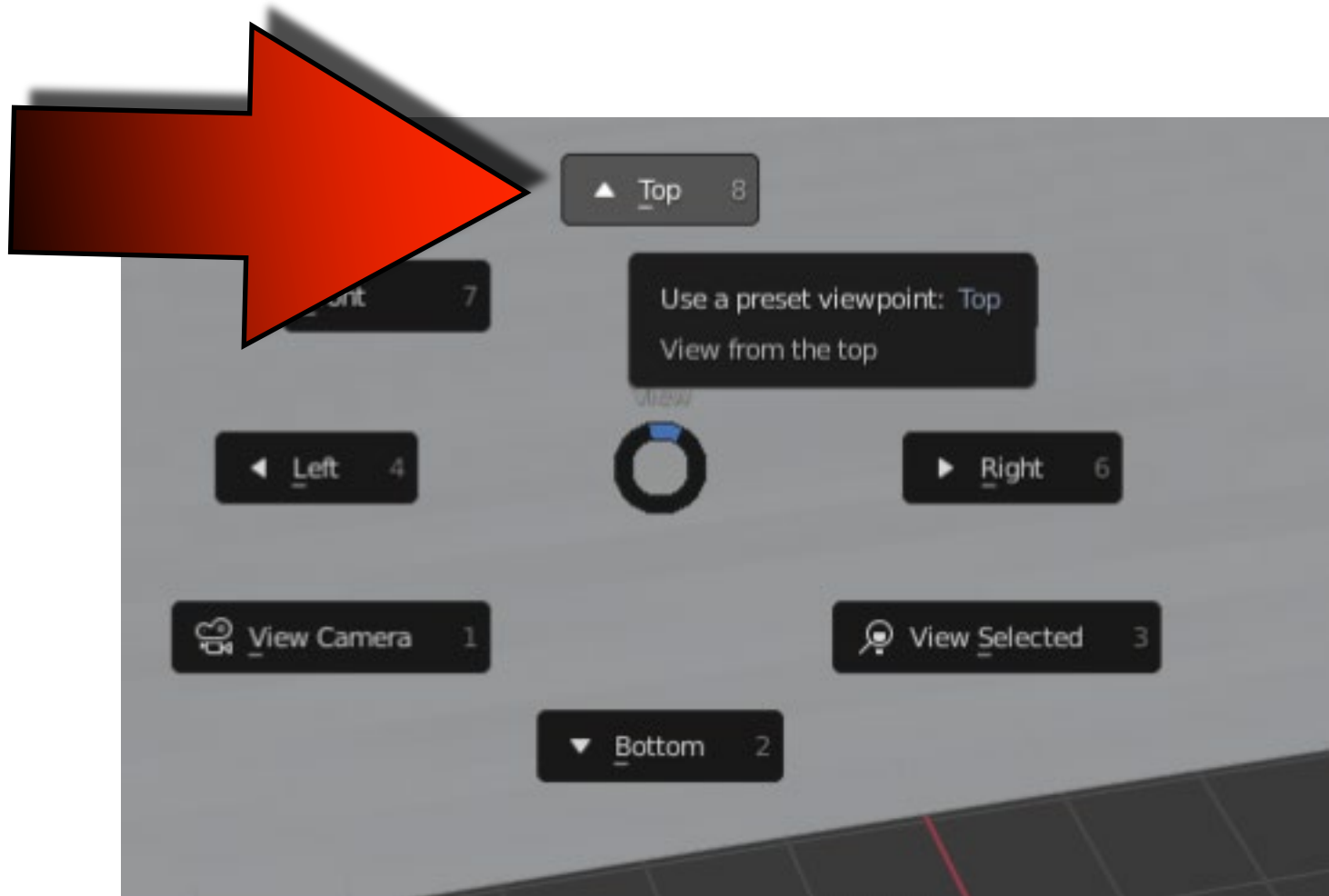
**WODA**

# **NACIŚNIJ SPACJE I ZOBACZ ANIMACJE**



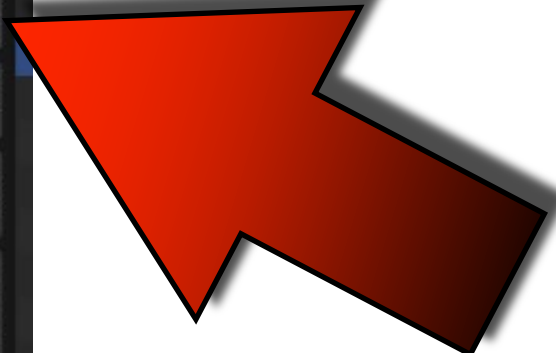
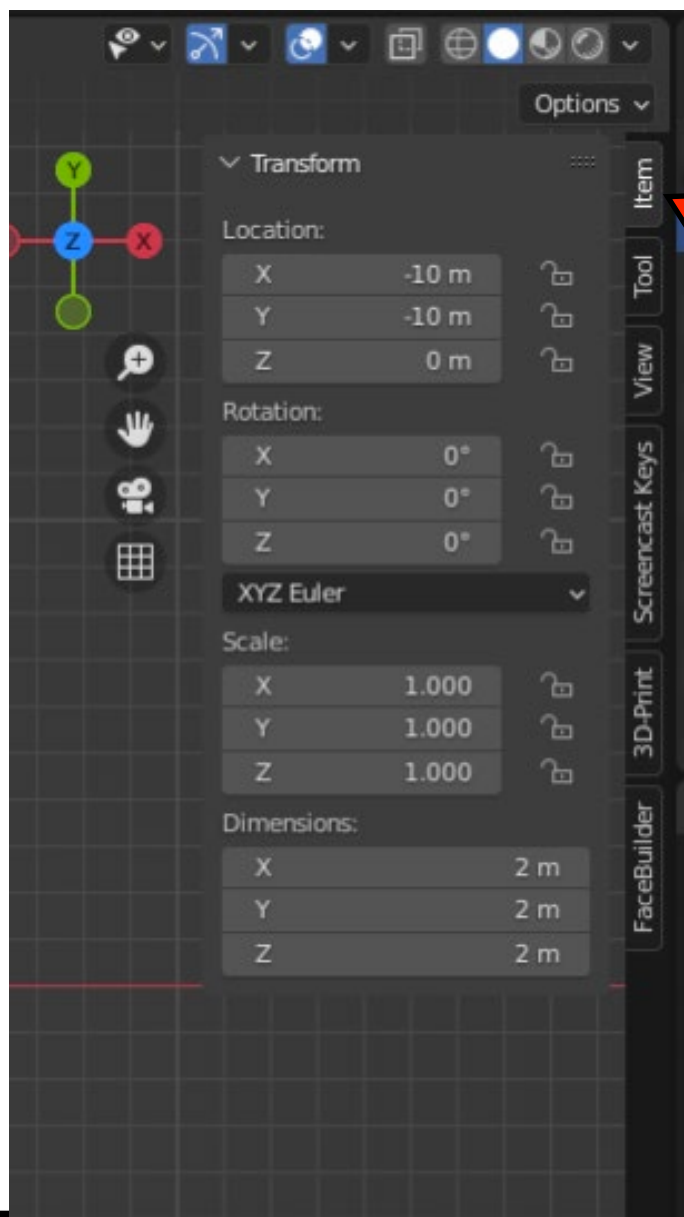
<https://youtu.be/FuFYq8lwh5E>

## IDŹ DO WIDOKU **TOP**



# POWER OF AR AND VR

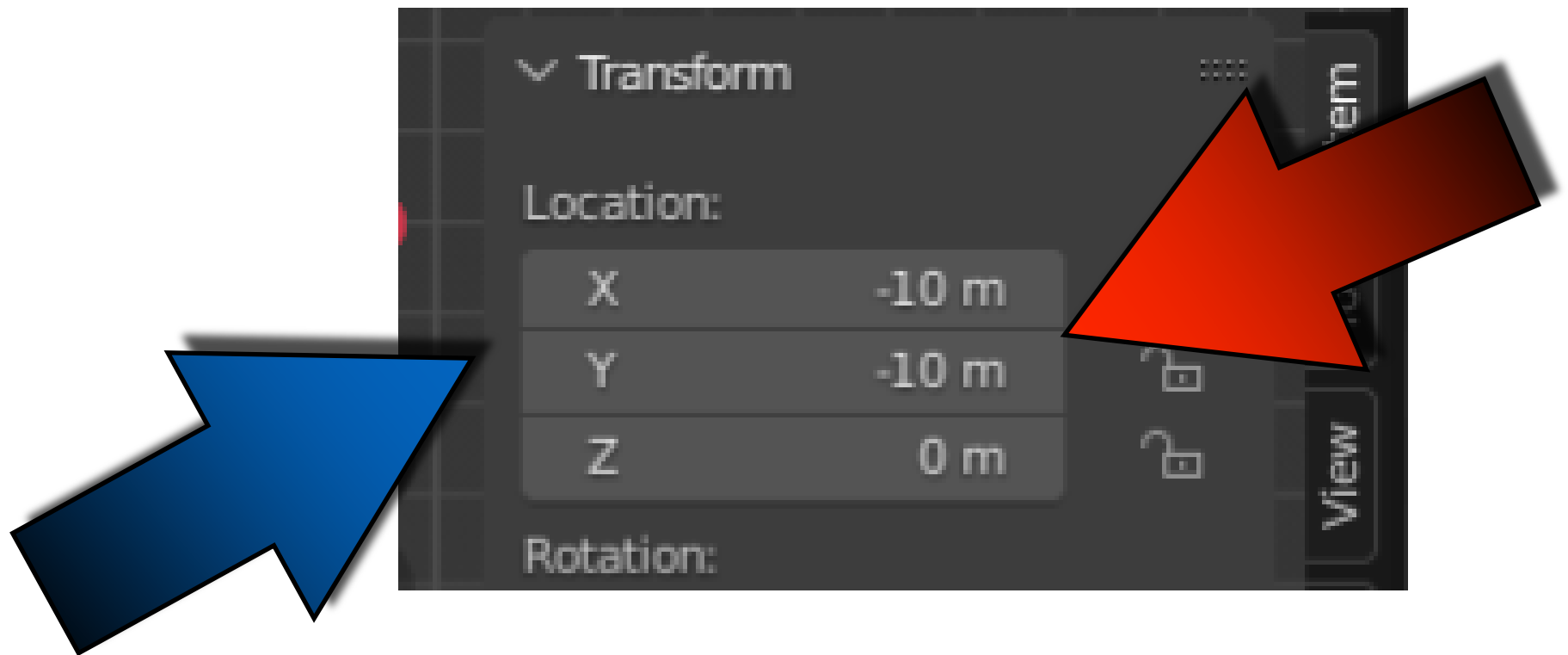
NACIŚNIJ **KLAWISZ N** I IDŹ DO **ITEM**





# POWER OF AR AND VR

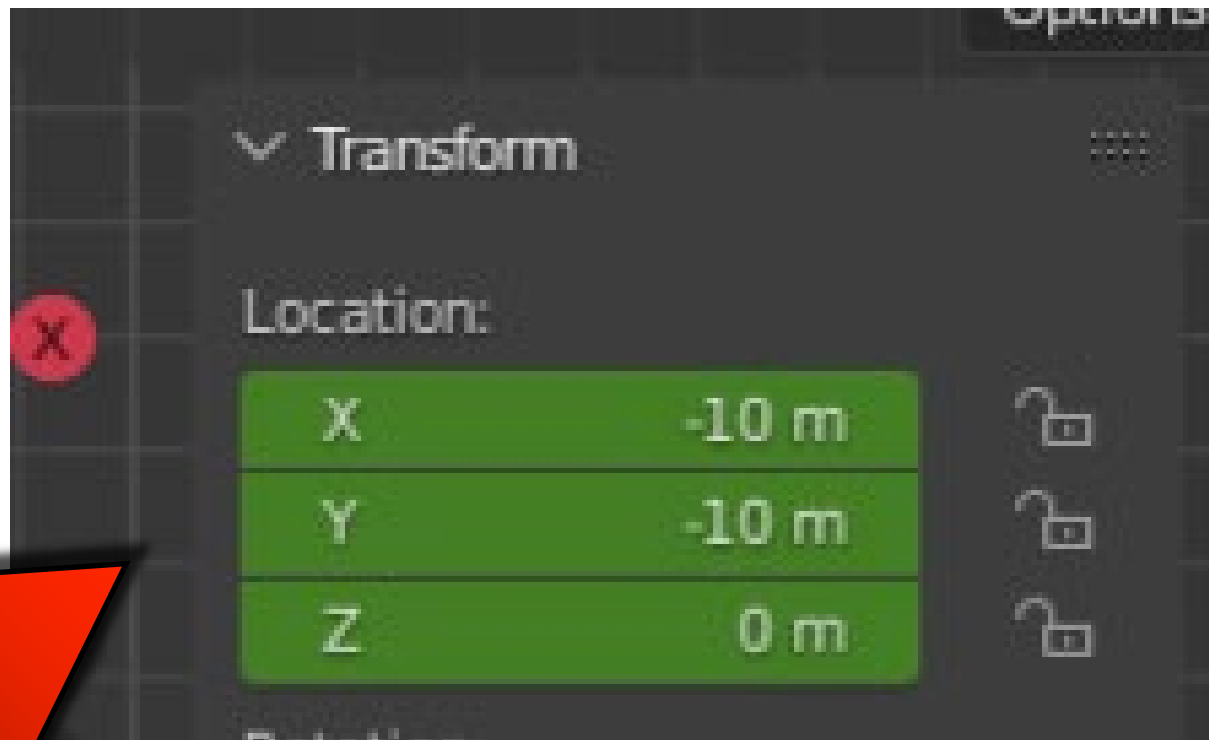
**USTAW LOCATION NA -10  
DLA OSI X I Y**



**WODA**

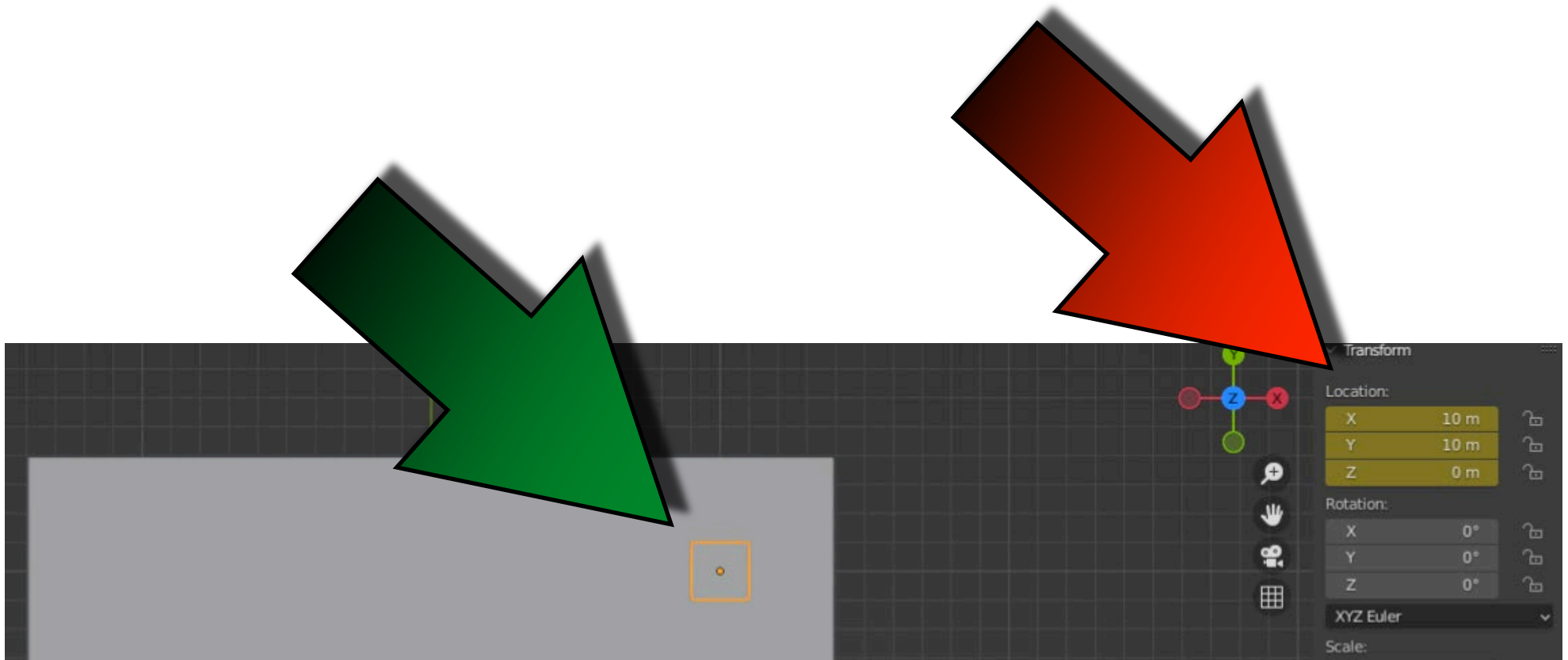
# POWER OF AR AND VR

## ZAPISZ LOCATION W PIERWSZEJ KLATCE ANIMACJI



WODA

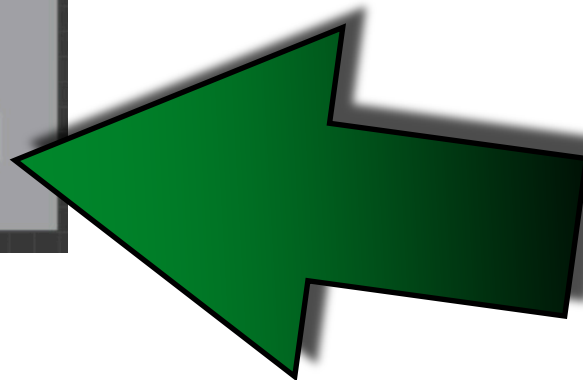
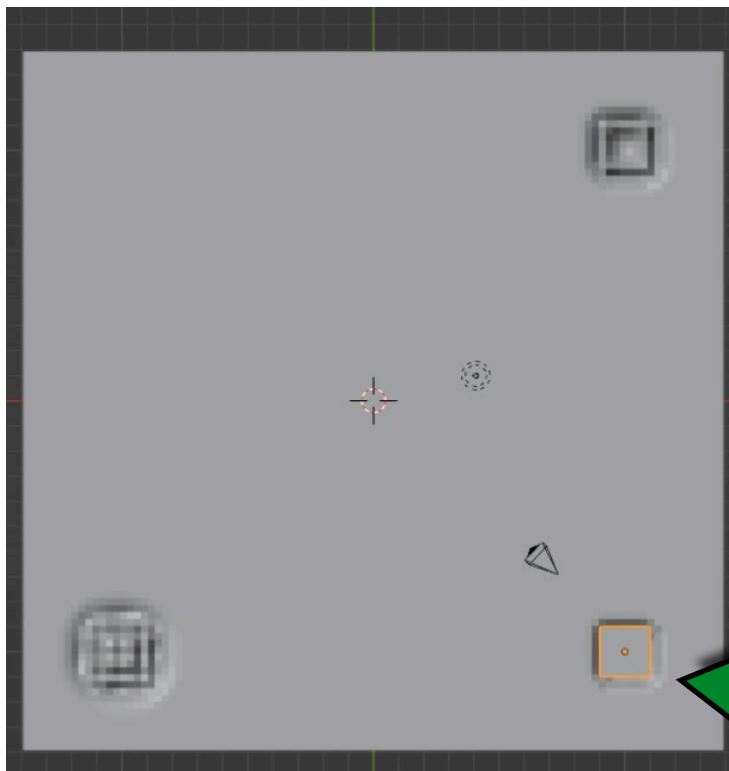
## W KLATCE 100 ZAPISZ 10



## WODA

## W KLATCE 150

# ZAPISZ TAK JAK NA RYSUNKU

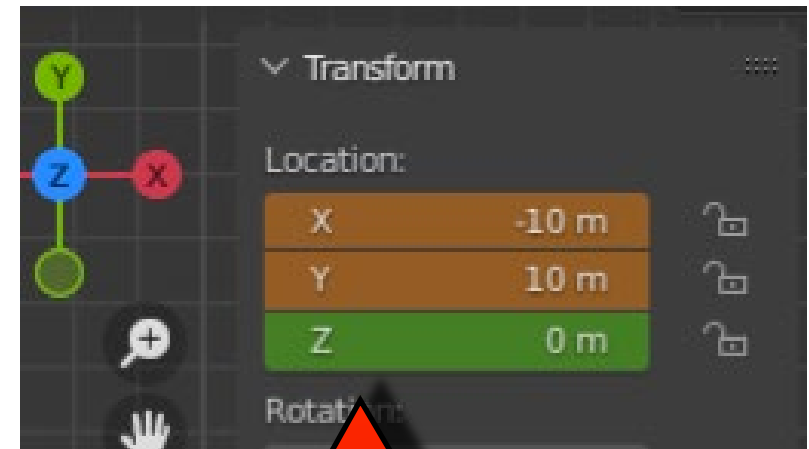
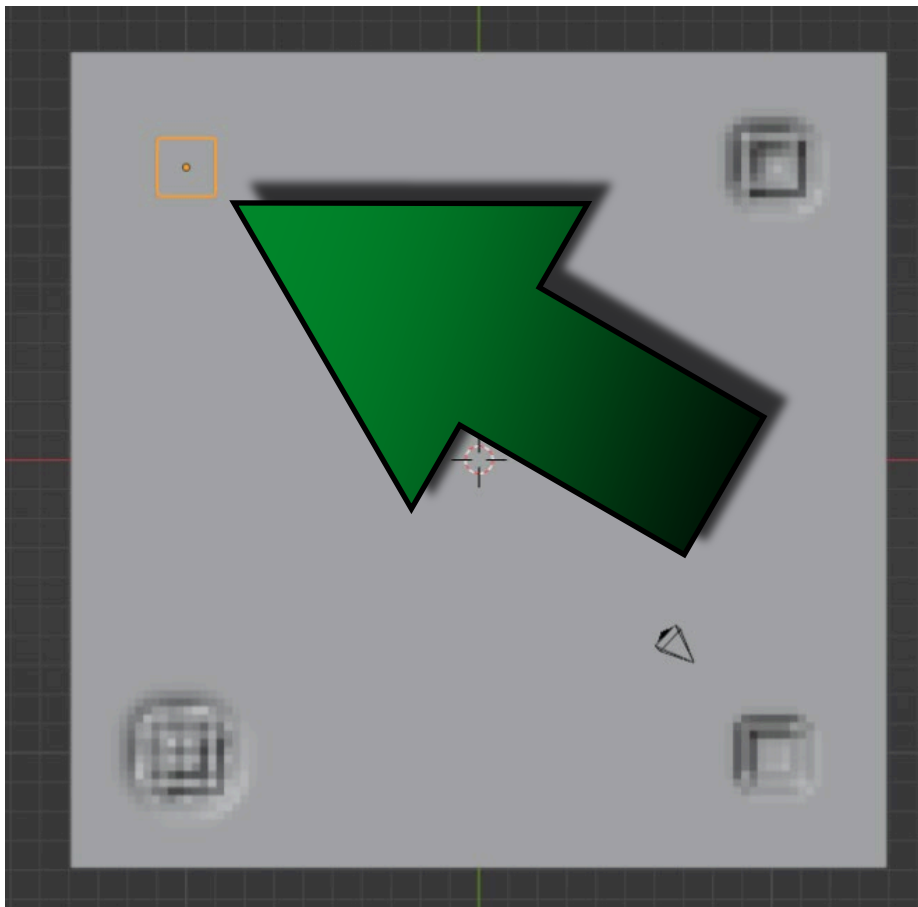


# WODA

# POWER OF AR AND VR

## W KLATCE 200

# ZAPISZ TAK JAK NA RYSUNKU

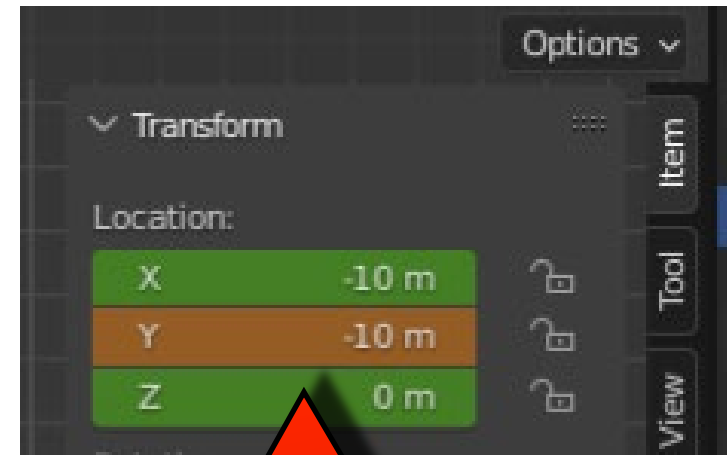
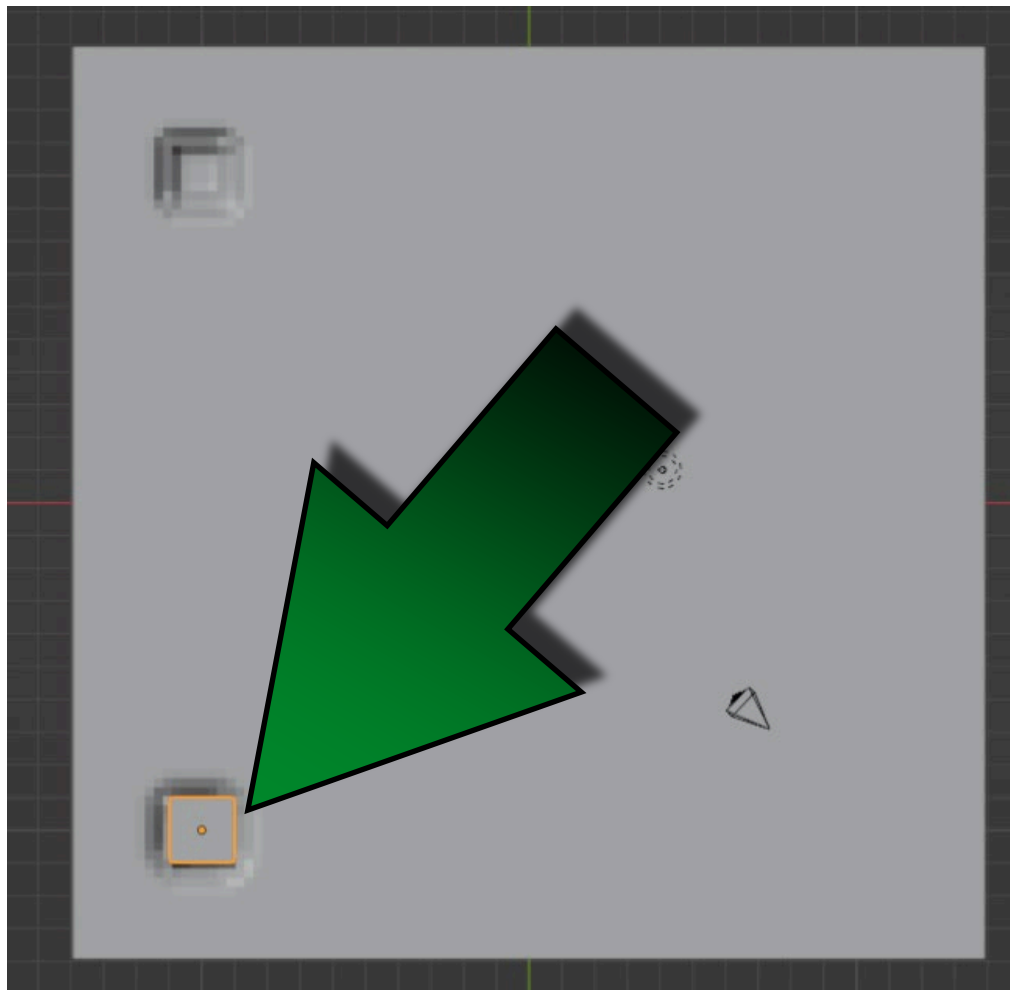


# WODA

# POWER OF AR AND VR

## W KLATCE 250

# ZAPISZ TAK JAK NA RYSUNKU



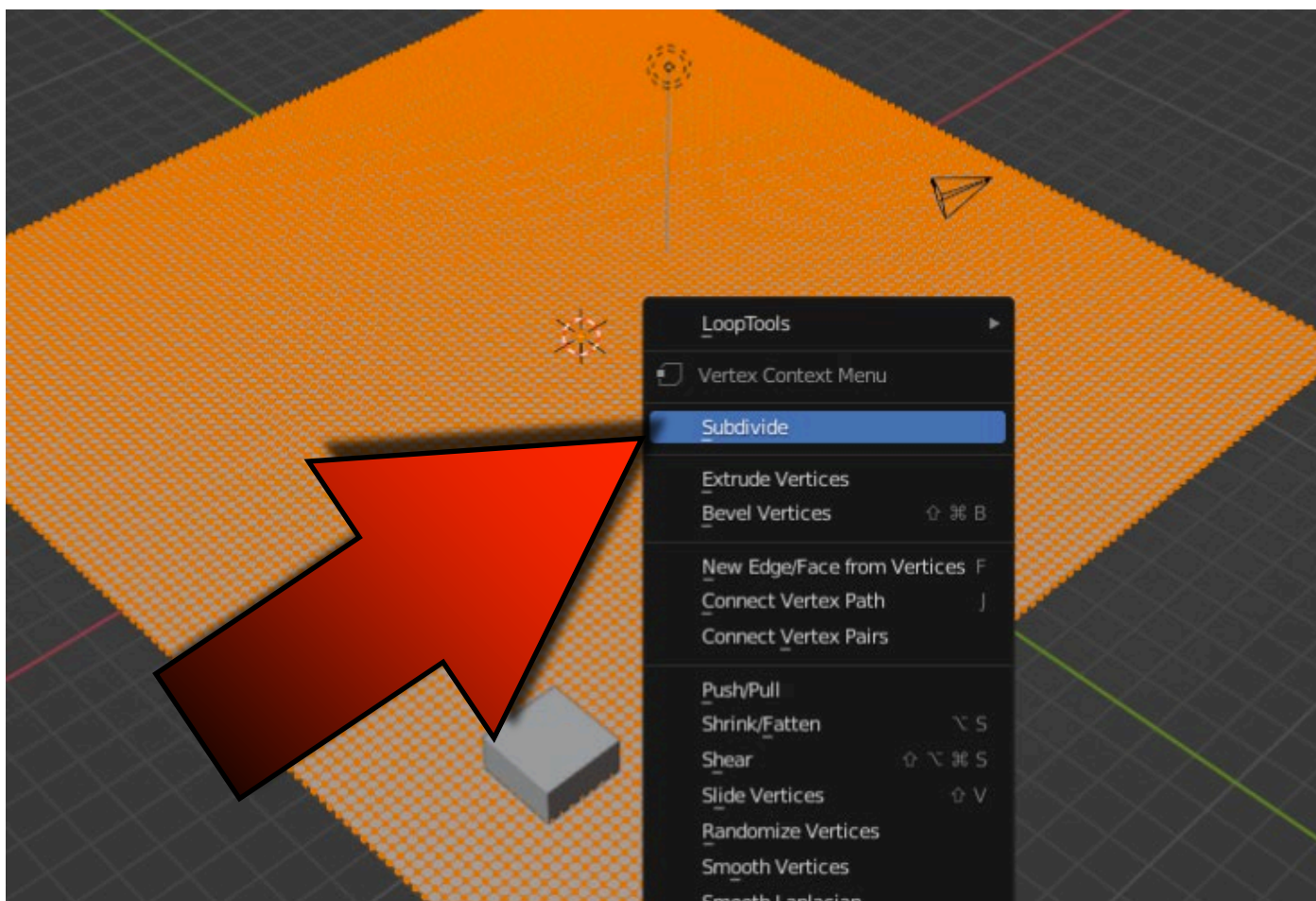
# WODA

# **NACIŚNIJ SPACJE I ZOBACZ ANIMACJE**



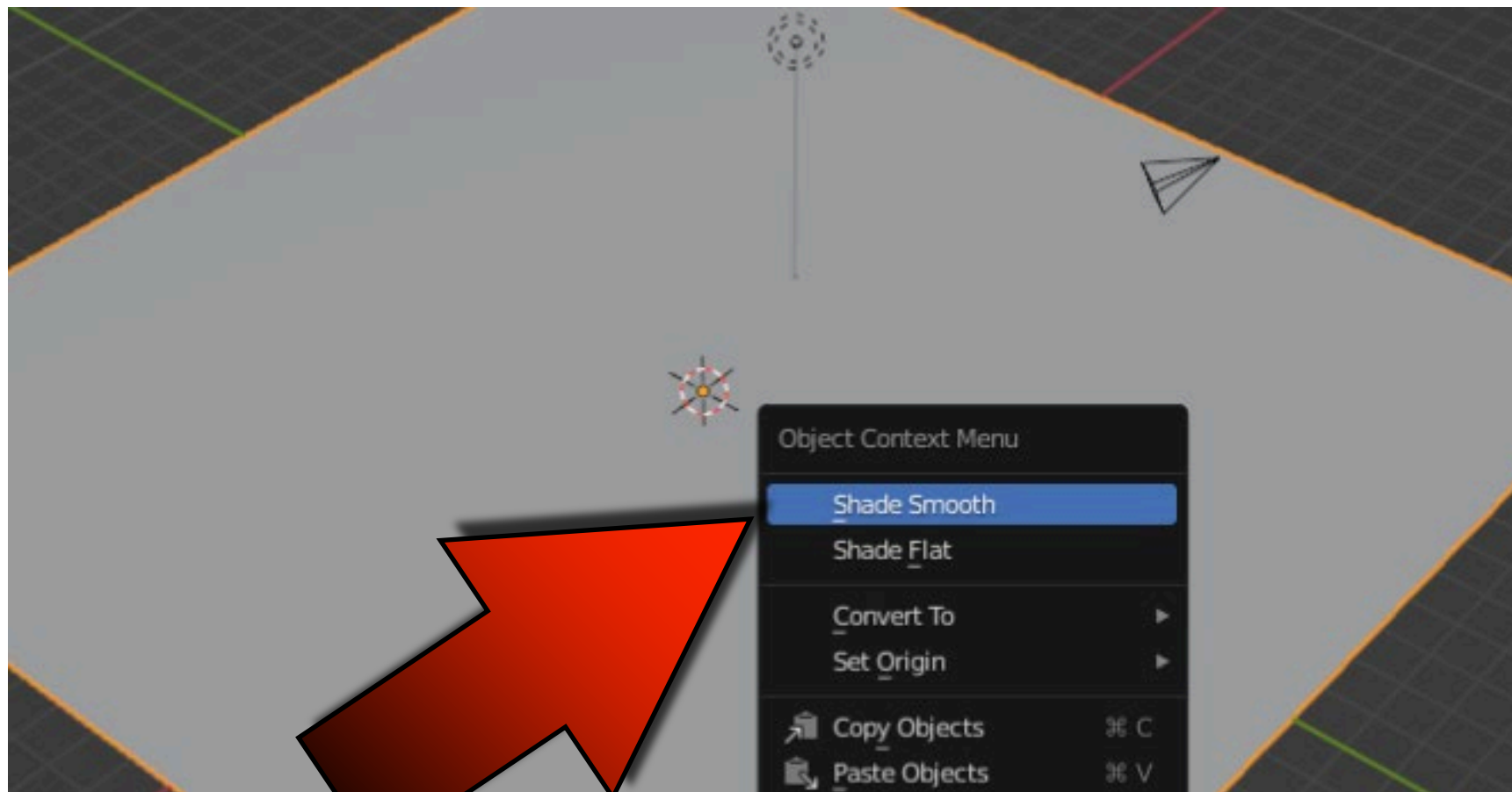
<https://youtu.be/a1iLJqaXIQ>

# WEJDŹ DO **EDIT MODE** I ZAZNACZT **SUBDIVIDE**





# WEJDŹ DO **OBJECT MODE** I ZAZNACZ **SHADE SMOOTH**



**WODA**

# **NACIŚNIJ SPACJE I ZOBACZ ANIMACJE**



**<https://youtu.be/dFE0KL-gLZs>**

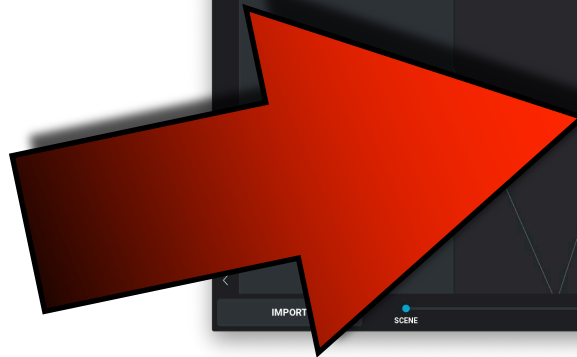
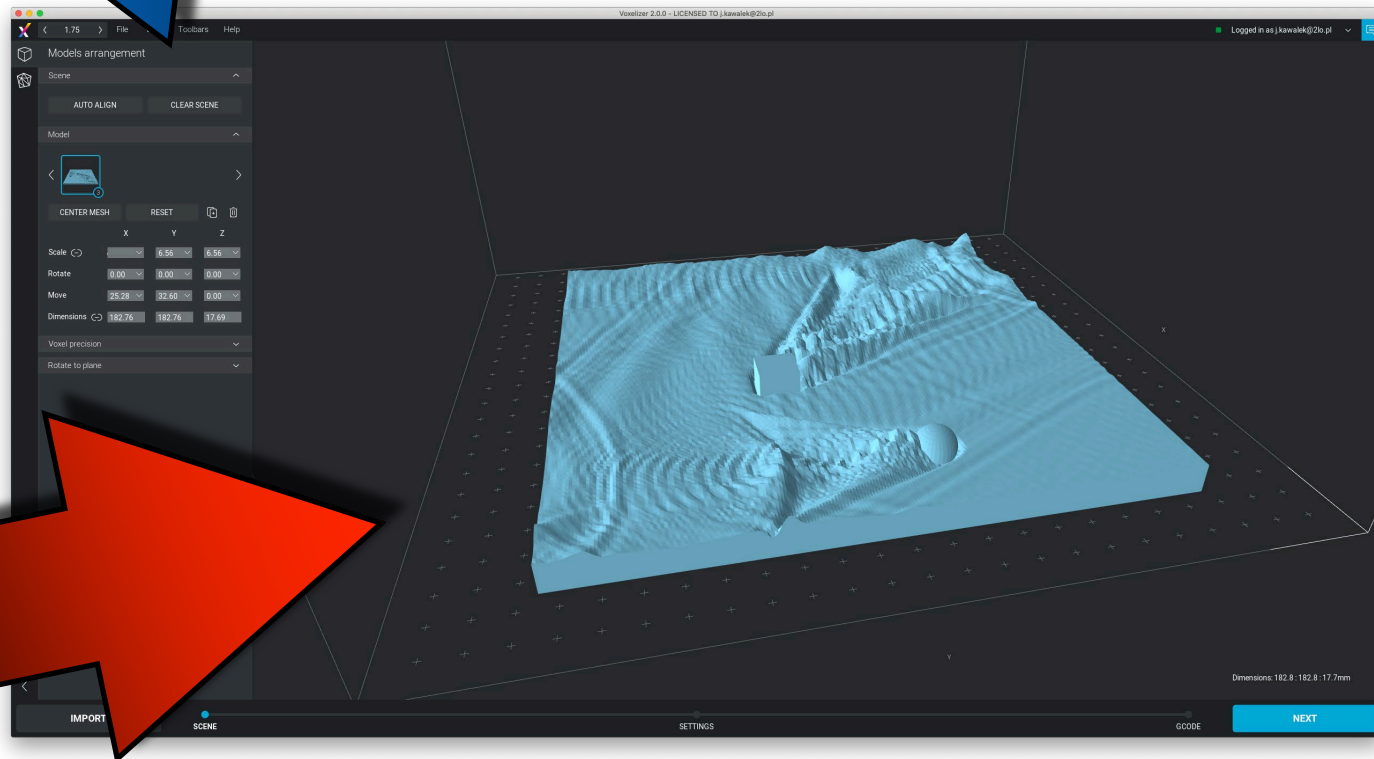
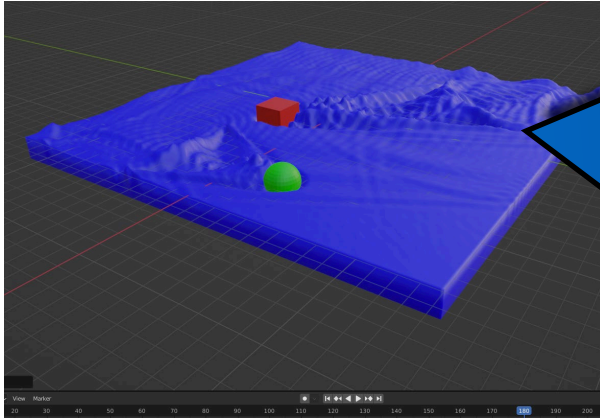
**DODAJ SPHERE I ZRÓB  
TAKĄ ANIMACJĘ  
SAMODZIELNIE**



<https://youtu.be/0kJeorMkEZM>

# POWER OF AR AND VR

**ANIMACJA MOŻE BYĆ ZATRZYMANA**  
**TEN MODEL MOŻE BYĆ WYDRUKOWANY NA DRUKARCE 3D**



**WODA**

# POWER OF AR AND VR

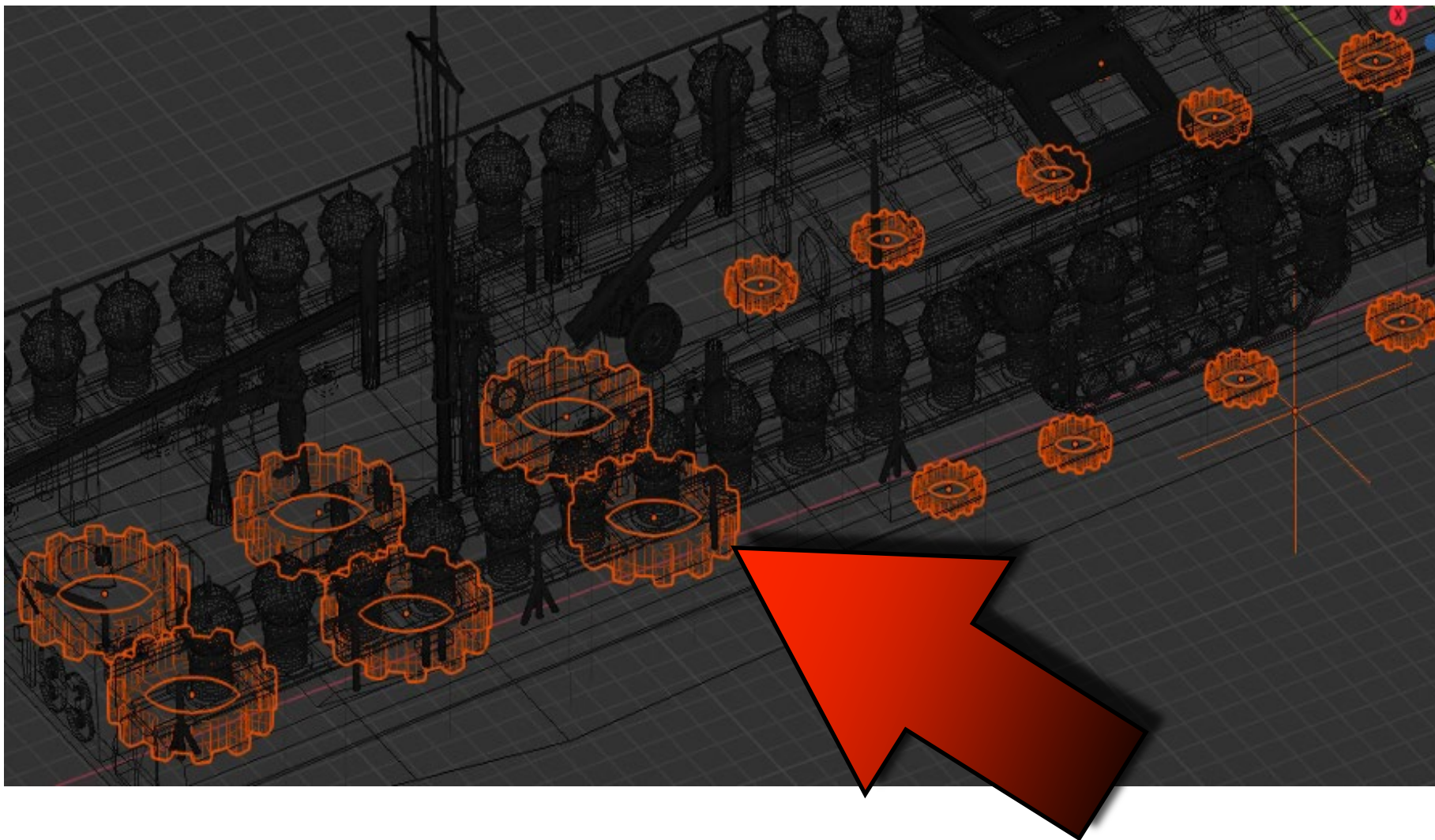
## TAK ZOSTAŁA ZROBIONA TA **WODA** W TYM PROJEKCIE



**WODA**

# POWER OF AR AND VR

**KOŁA ZĘBATE STWORZYŁY AMINACJĘ  
OBRACAJĄC SIĘ POD STATKIEM  
ZOSTAŁA WYDRUKOWANA 250 KLATKA FILMU**



**WODA**

# POWER OF AR AND VR

## PODOBNIĘ **ANIMACJA WODY** W PROJEKCIE TWIERDZY Z XV WIEKU



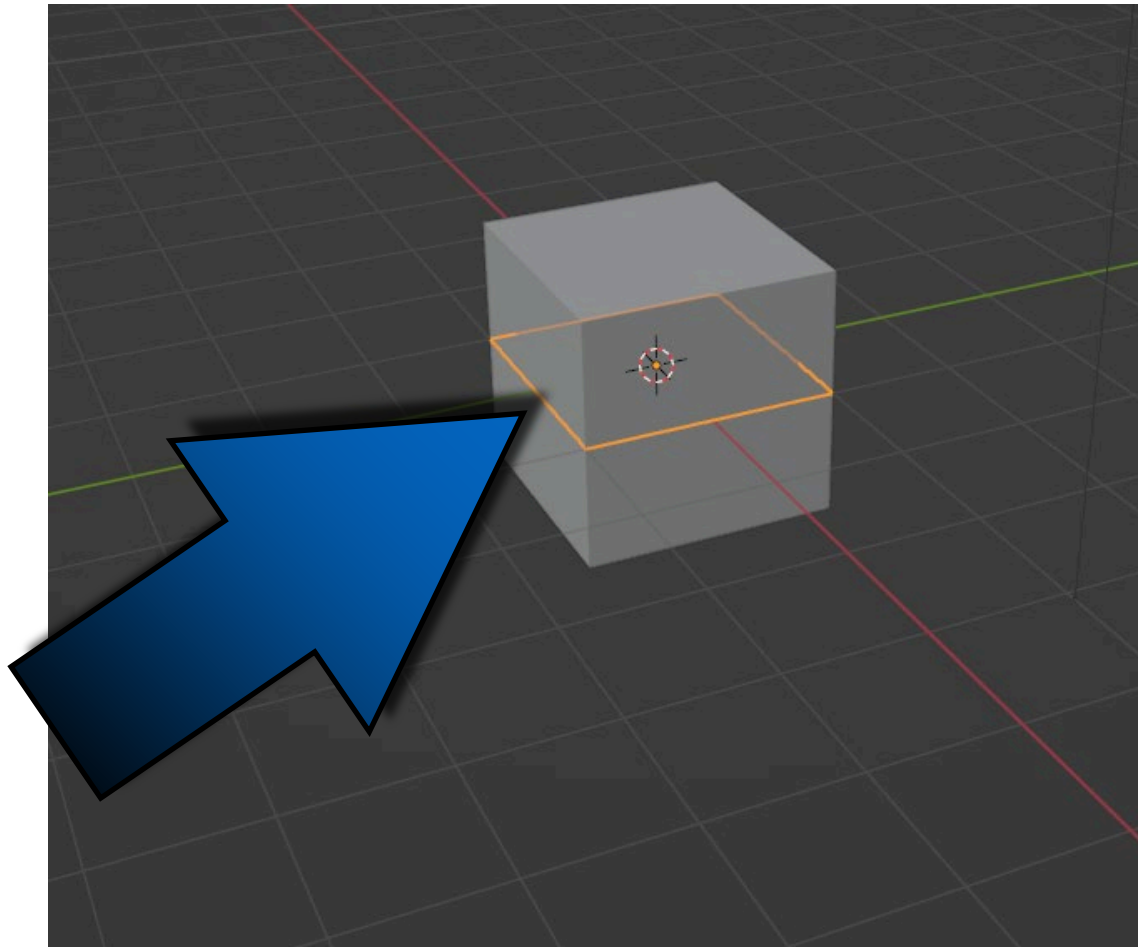
**WODA**

# ANIMACJA

# OCEANU



## URUCHOM PROGRAM BLENDER I WSTAW PLANE

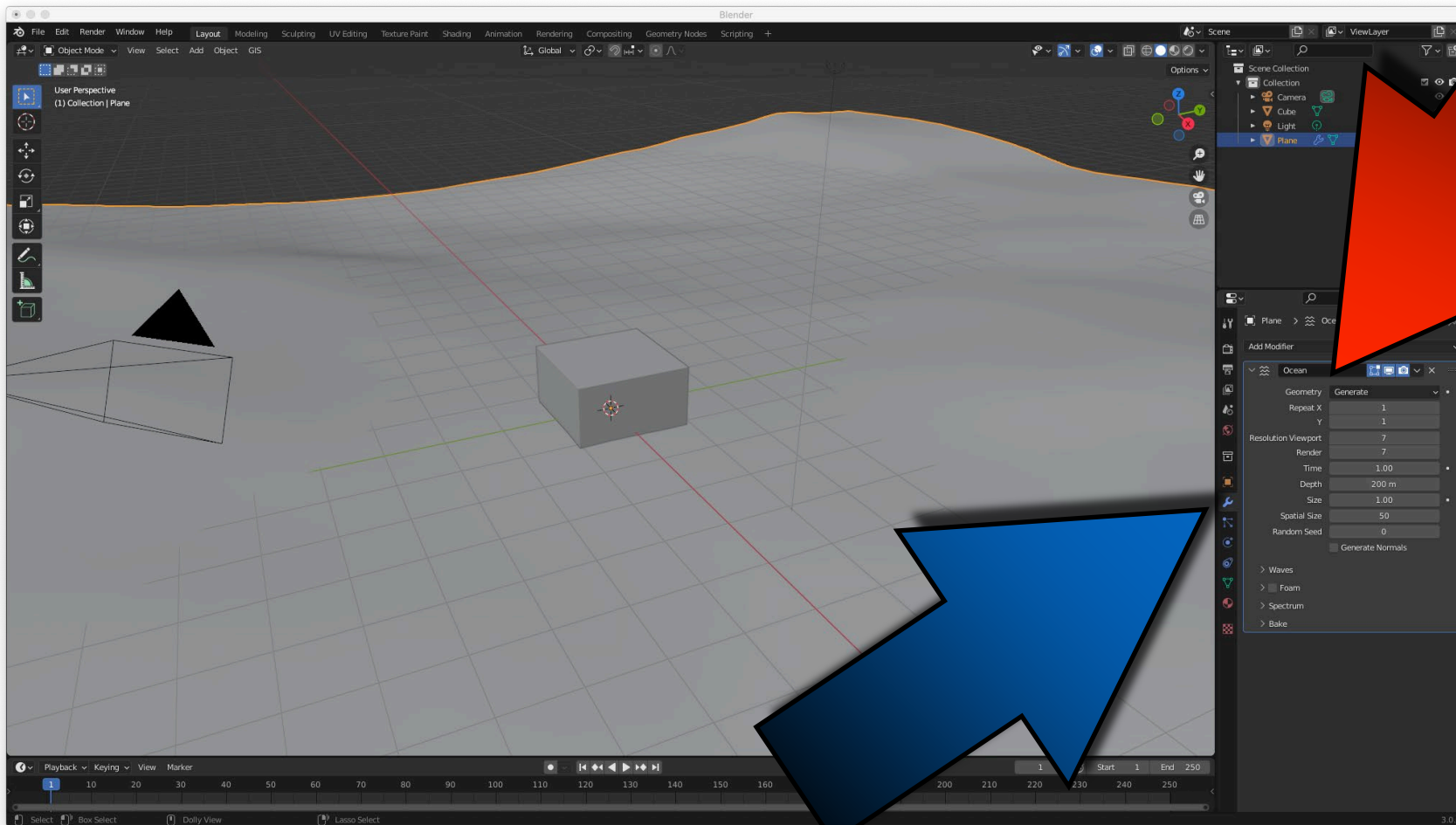




# POWER OF AR AND VR



# DODAJ MODYFIKATOR OCEAN



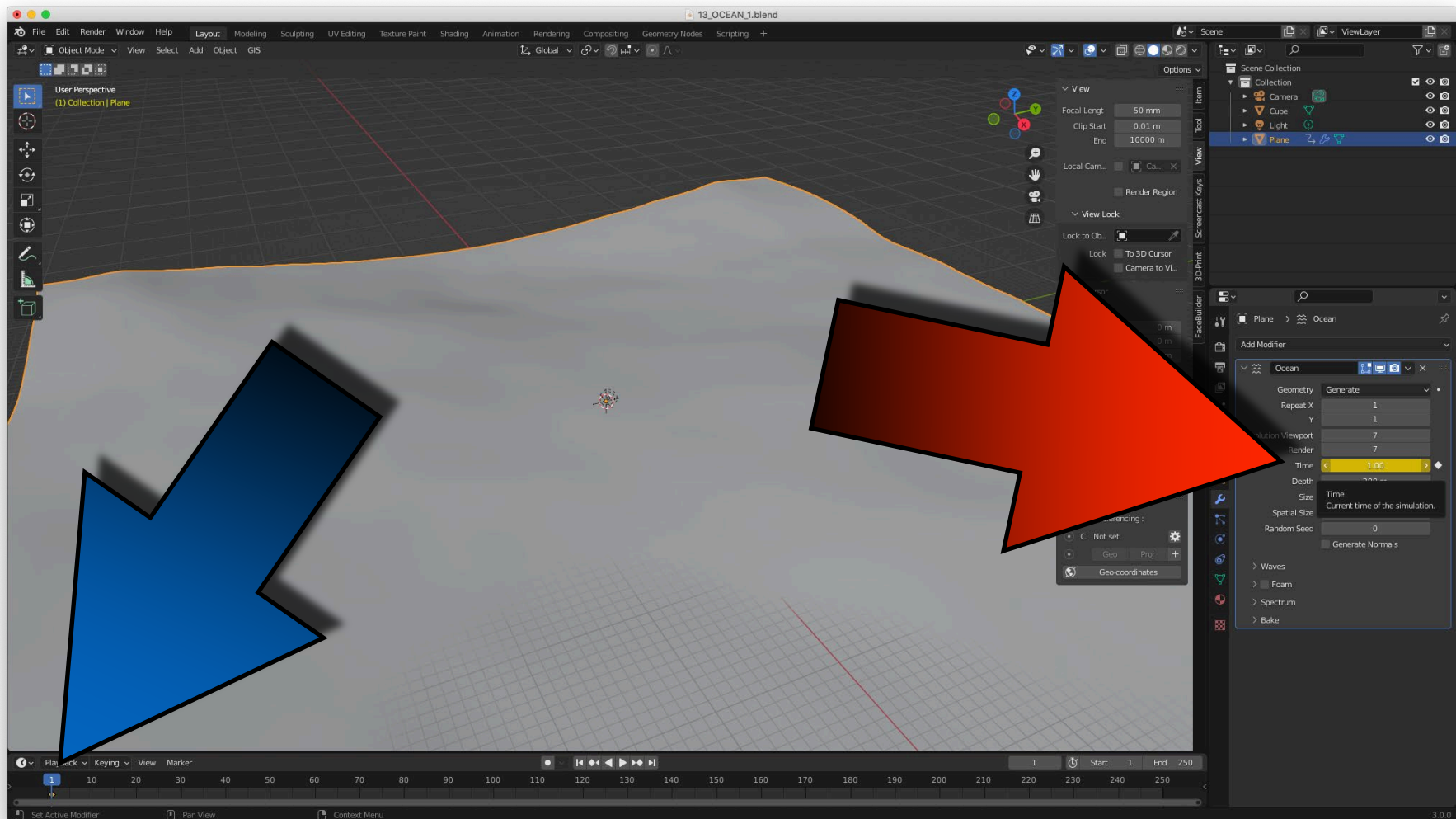
WODA



# POWER OF AR AND VR



# ZAPISZ PARAMERT **TIME** NA **1** W **PIERWSZEJ** **KLATCE**



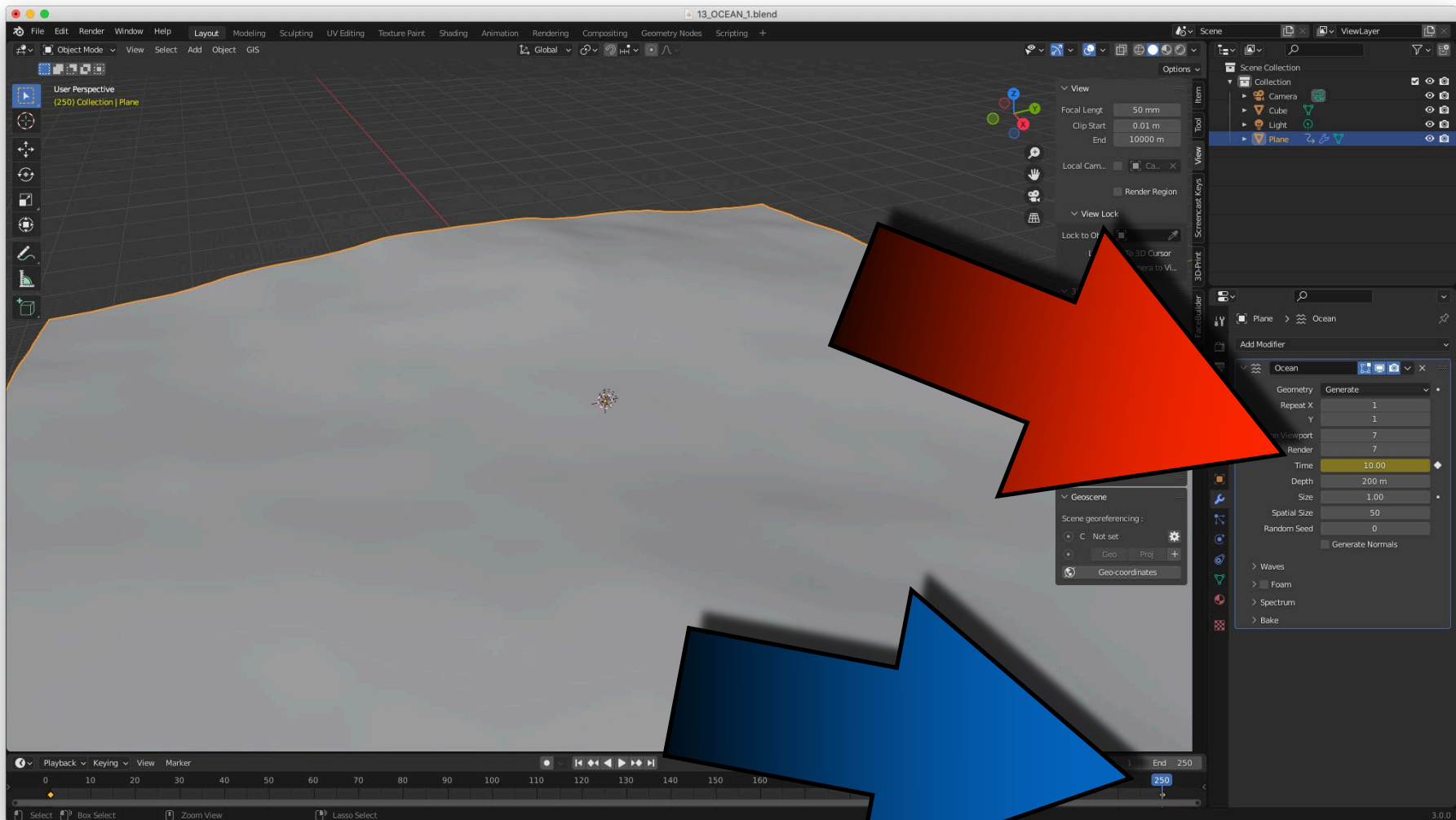
**WODA**



# POWER OF AR AND VR



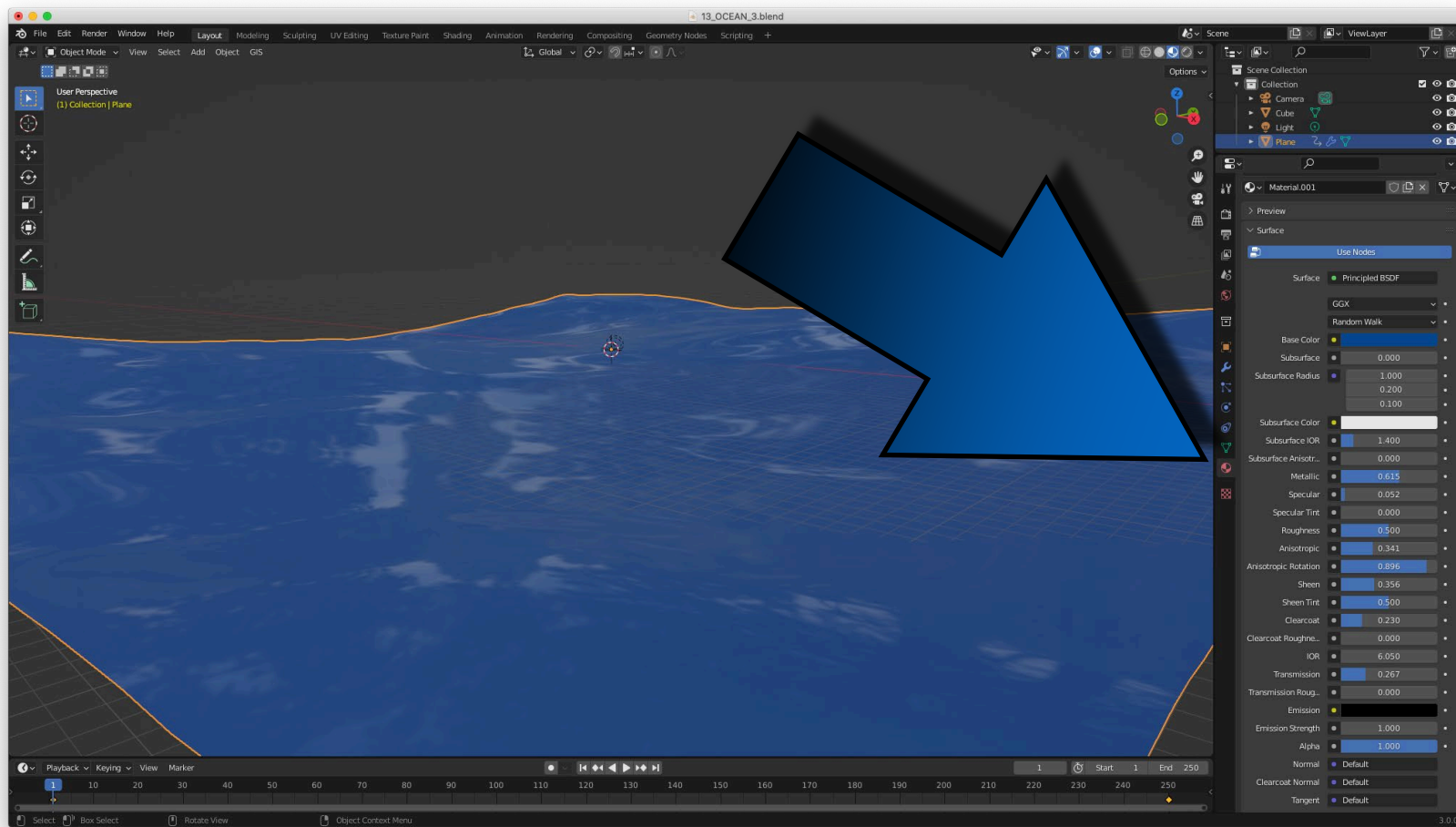
# ZAPISZ PARAMERT **TIME** NA **10** W **OSTATNIEJ** **KLATCE**



**WODA**

# POWER OF AR AND VR

# DODAJ MATERIAŁ I ZMIEŃ USTAWIENIA



# WODA



# **NACIŚNIJ SPACJE I ZOBACZ ANIMACJE**



**<https://youtu.be/cBOTIoM6Z-8>**

# ANIMACJA

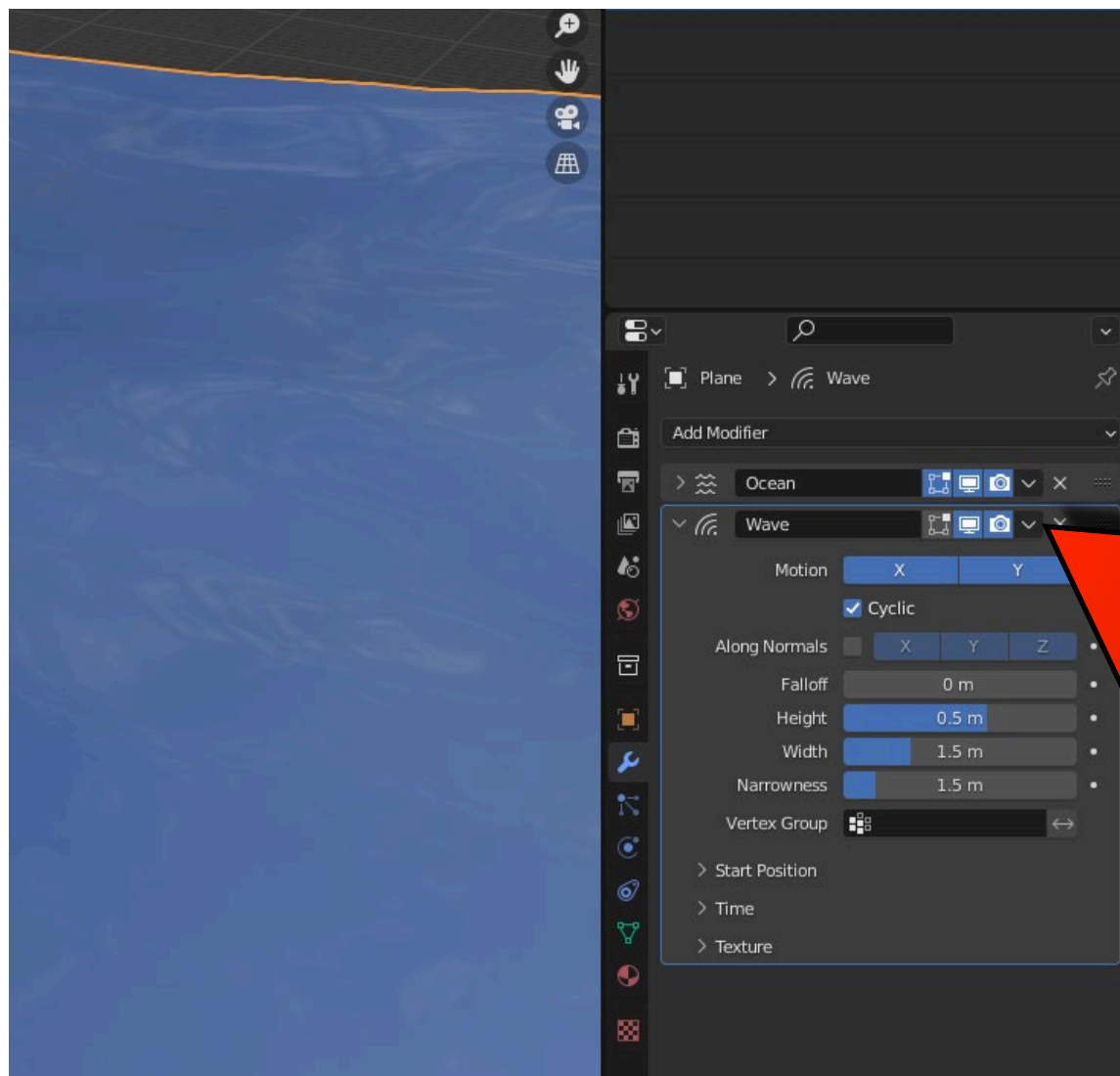
# FAL



# POWER OF AR AND VR



# DODAJ MODYFIKATOR **WAVE**



**WODA**

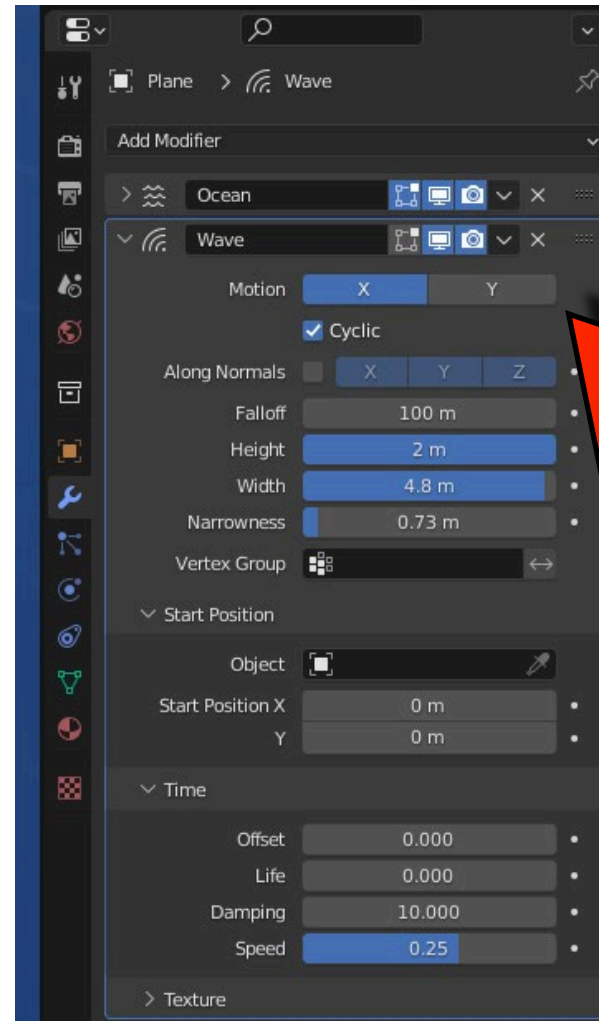


# **NACIŚNIJ SPACJE I ZOBACZ ANIMACJE**



<https://youtu.be/4gvJyry1nQE>

# ZMIENŹ USTAWIENIA



# WODA

# **NACIŚNIJ SPACJE I ZOBACZ ANIMACJE**



**[https://youtu.be/p\\_Luh7rSBEM](https://youtu.be/p_Luh7rSBEM)**

# ANIMACJA

# PŁYNU

# WODA

# TEN SPOSÓB ANIMACJI WODY

**JEST TRUDNIEJSZY  
ALE DAJE OGROMNE  
MOŻLIWOŚCI**

**BĘDZIEMY TYLKO  
SPRAWDZAĆ**

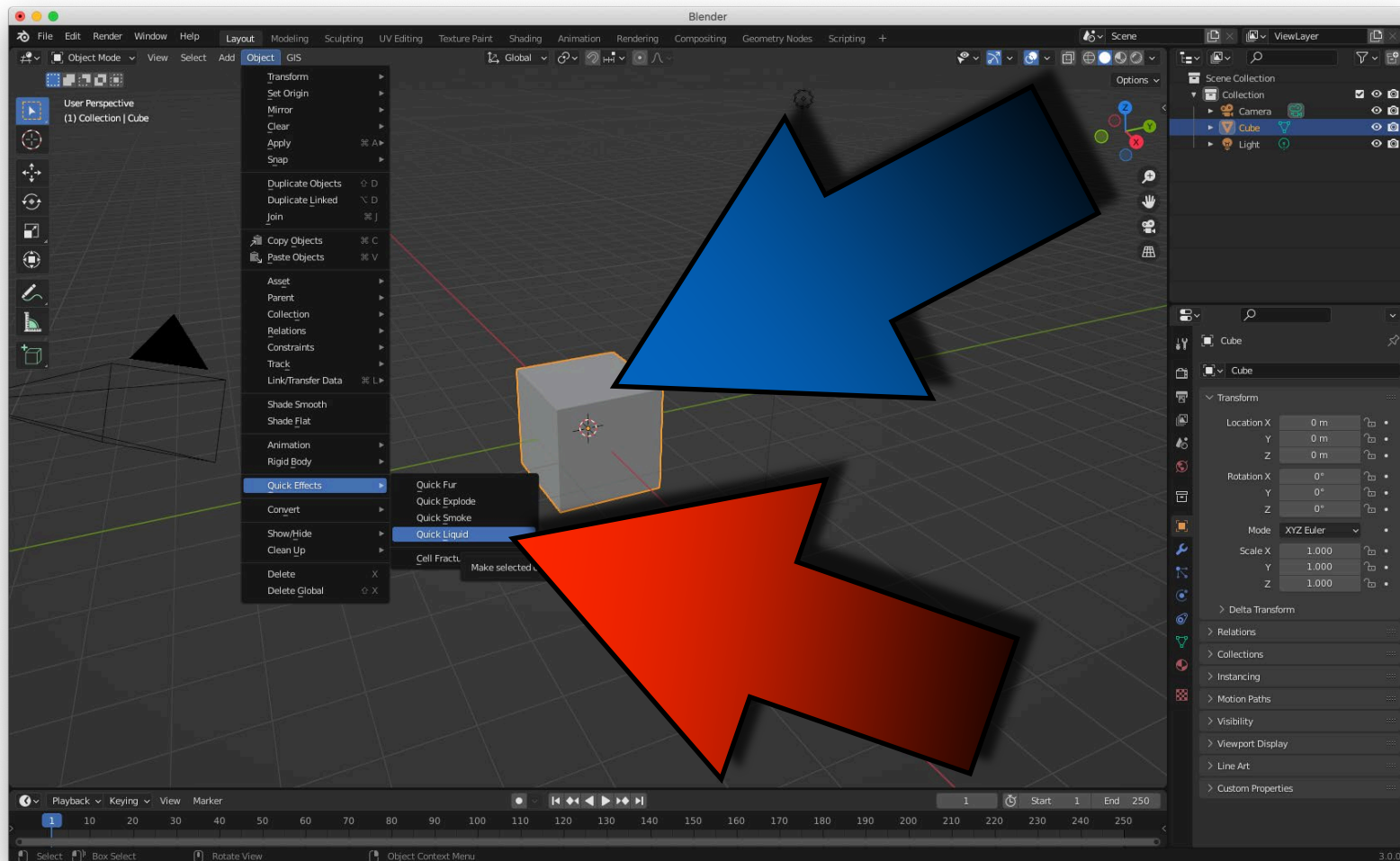
# PODSTAWOWE ELEMENTY



# POWER OF AR AND VR

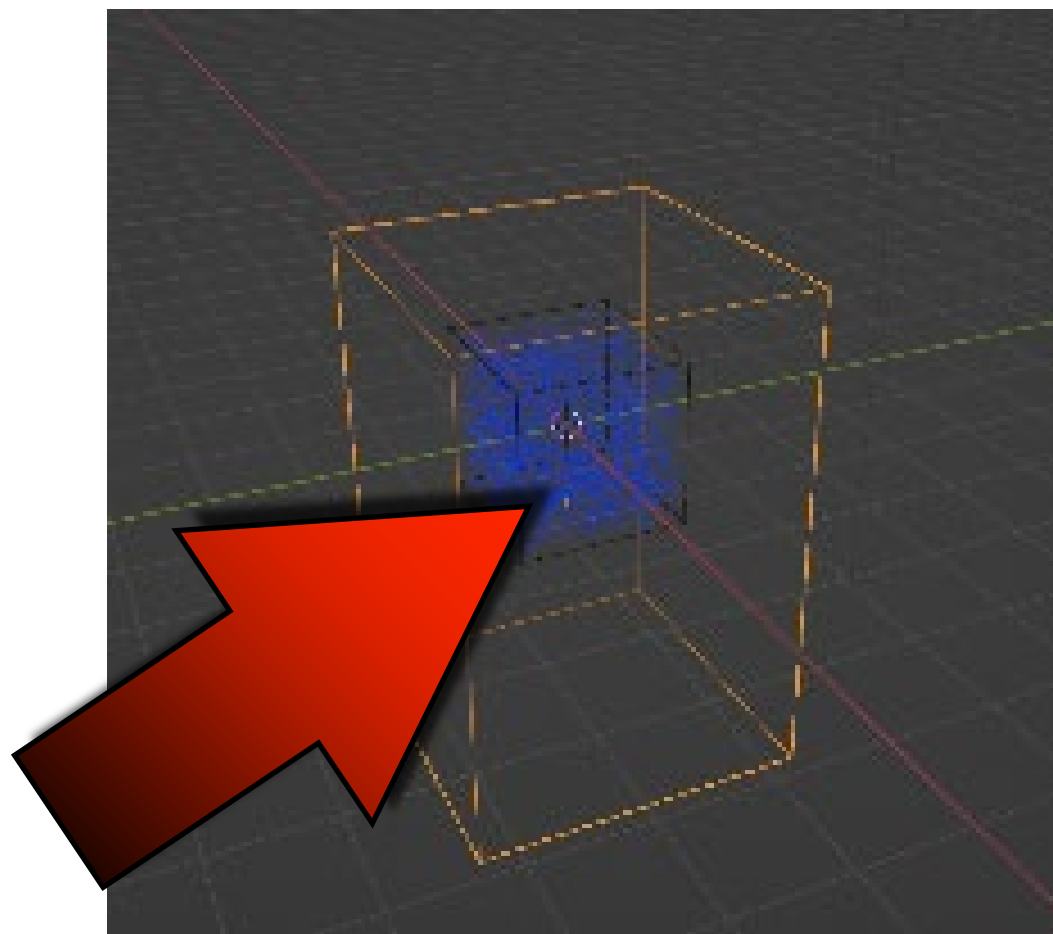


# URUCHOM PROGRAM I DODAJ DLA CUBE QUICK LIQUID



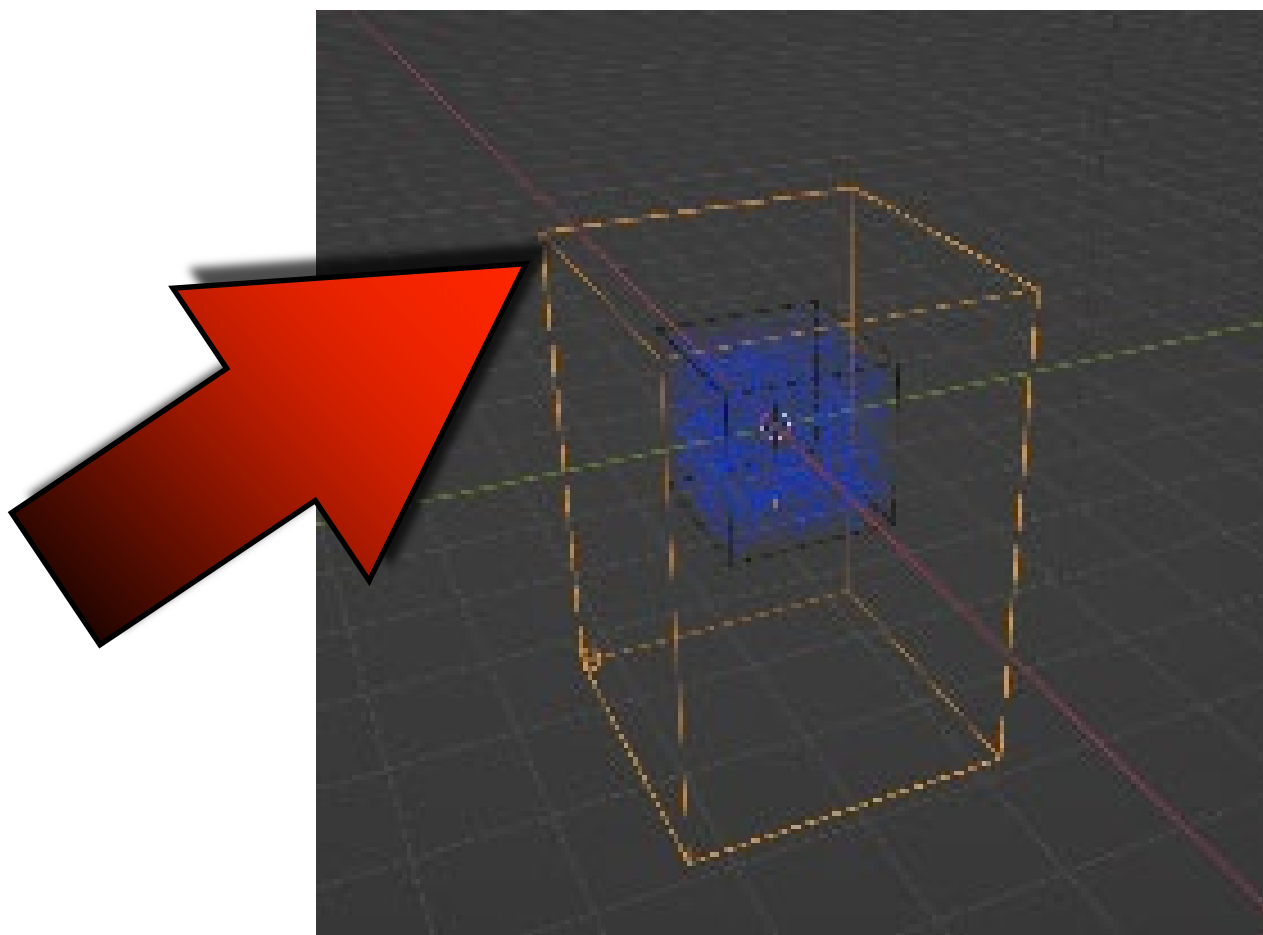
# WODA

# TA PRZESTRZEŃ STWORZY WODĘ



WODA

# TA PRZESTRZEŃ BĘDZIE JĄ OGRANICZAĆ



WODA

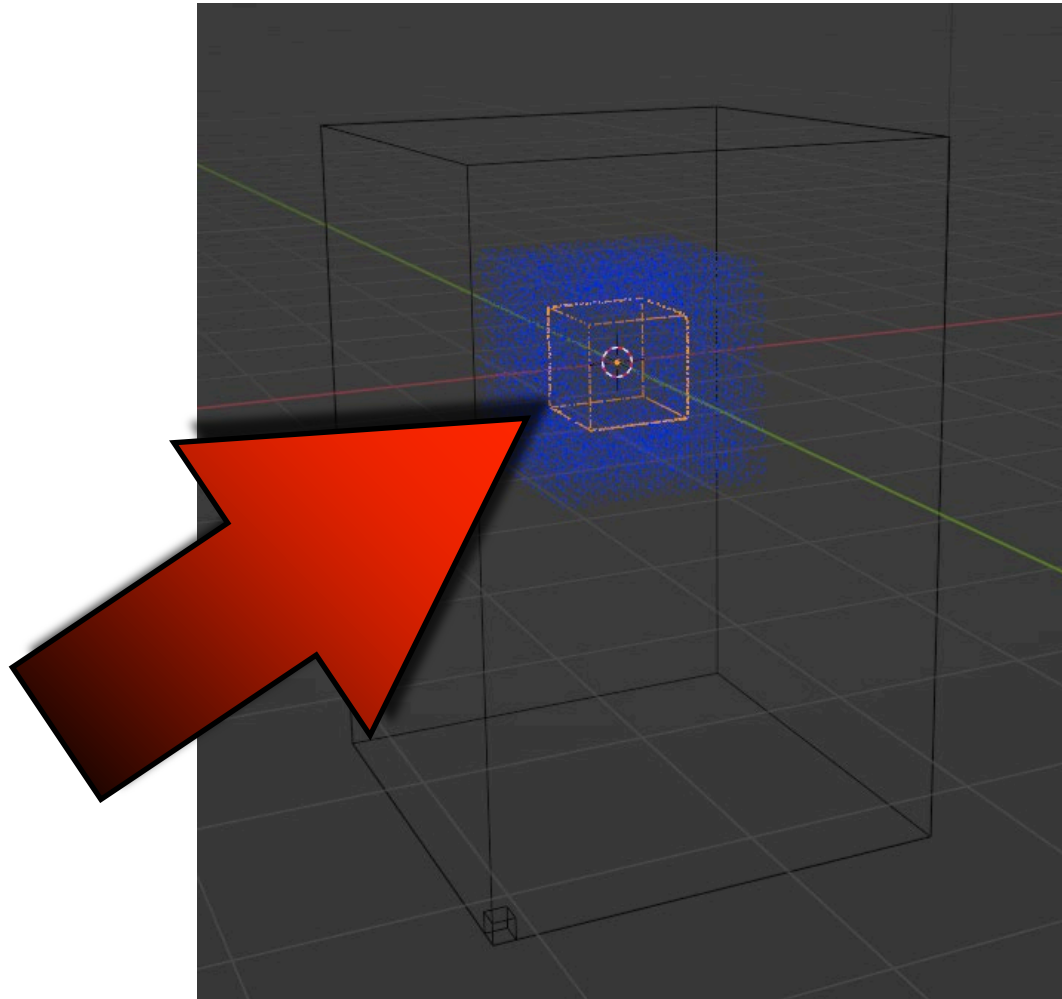


# **NACIŚNIJ SPACJE I ZOBACZ ANIMACJE**



<https://youtube.com/shorts/6r-ILzfotrww?feature=share>

# ZMNIEJSZ **CUBE**



**WODA**



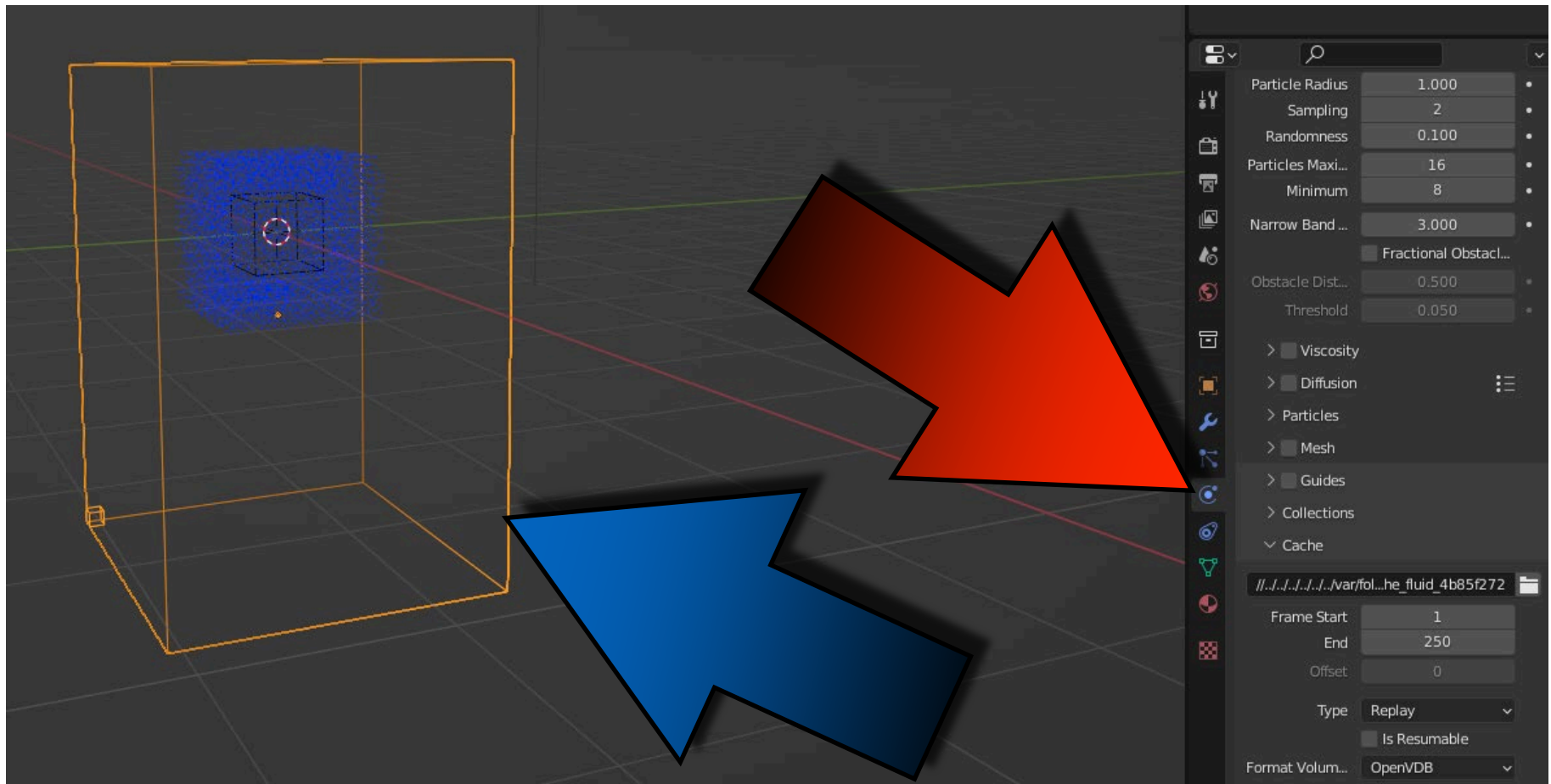
# **NACIŚNIJ SPACJE I ZOBACZ ANIMACJE**



**THE BLENDER REMEMBERS THE OLD SETTINGS**

<https://youtube.com/shorts/PXpqnXH-XI8?feature=share>

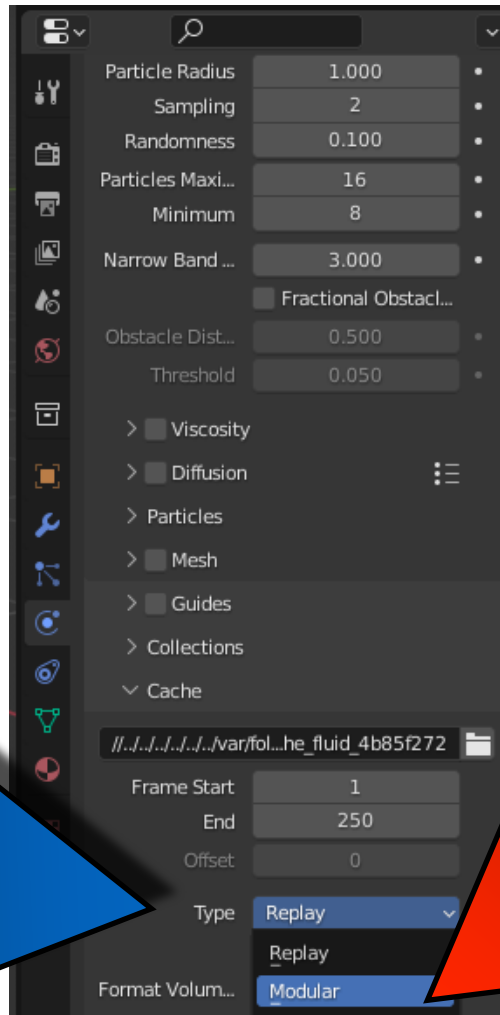
# ZAZNACZ DOMAIN I WEJDŹ DO PHYSICS



## WODA

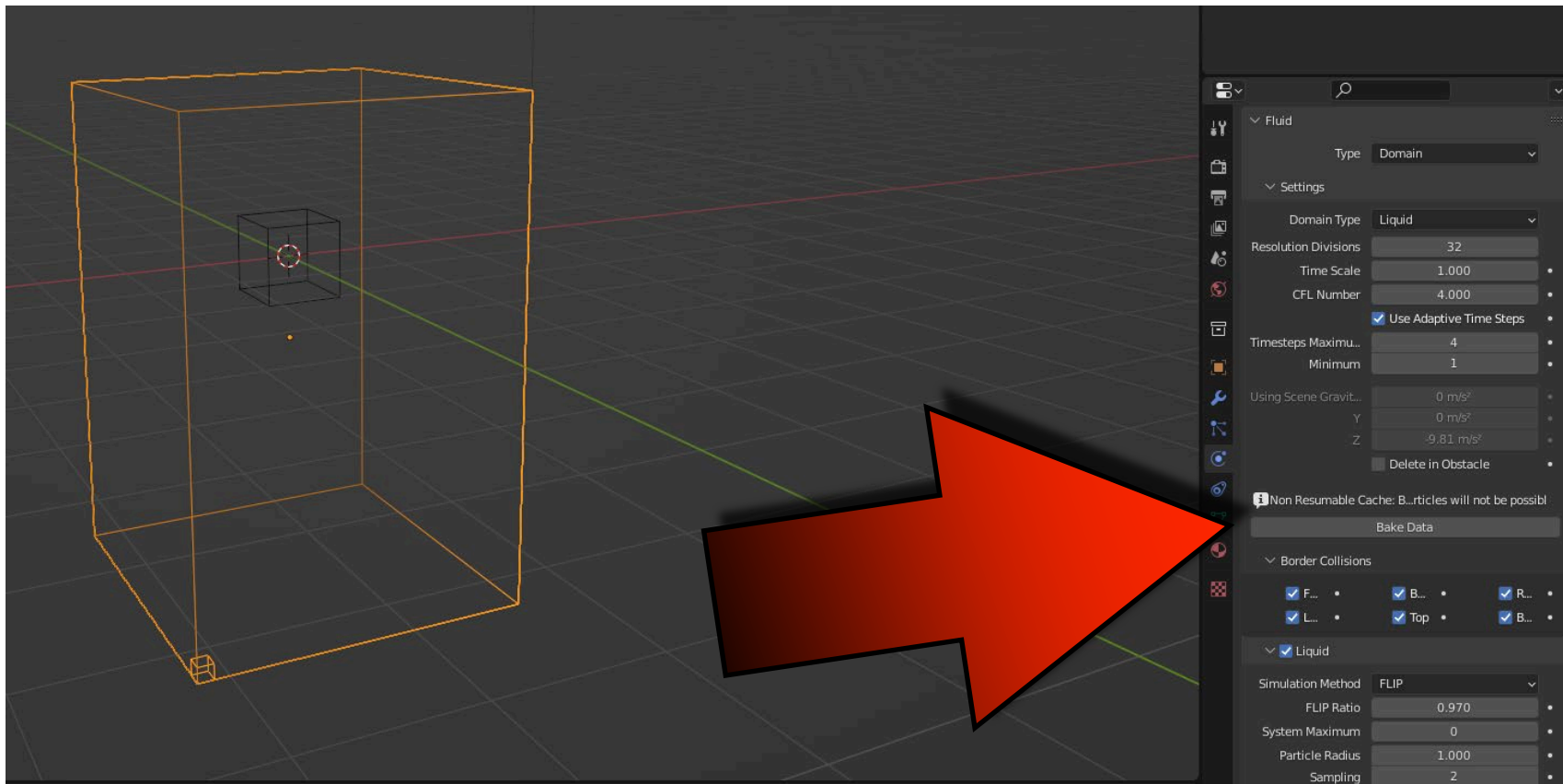
# POWER OF AR AND VR

## ZMIENÍ TYPE Z REPLAY NA MODULAR



WODA

## NASTĘPNIĘ KLIKNIJ **BAKE DATA** I POCZEKAJ CHWILĘ



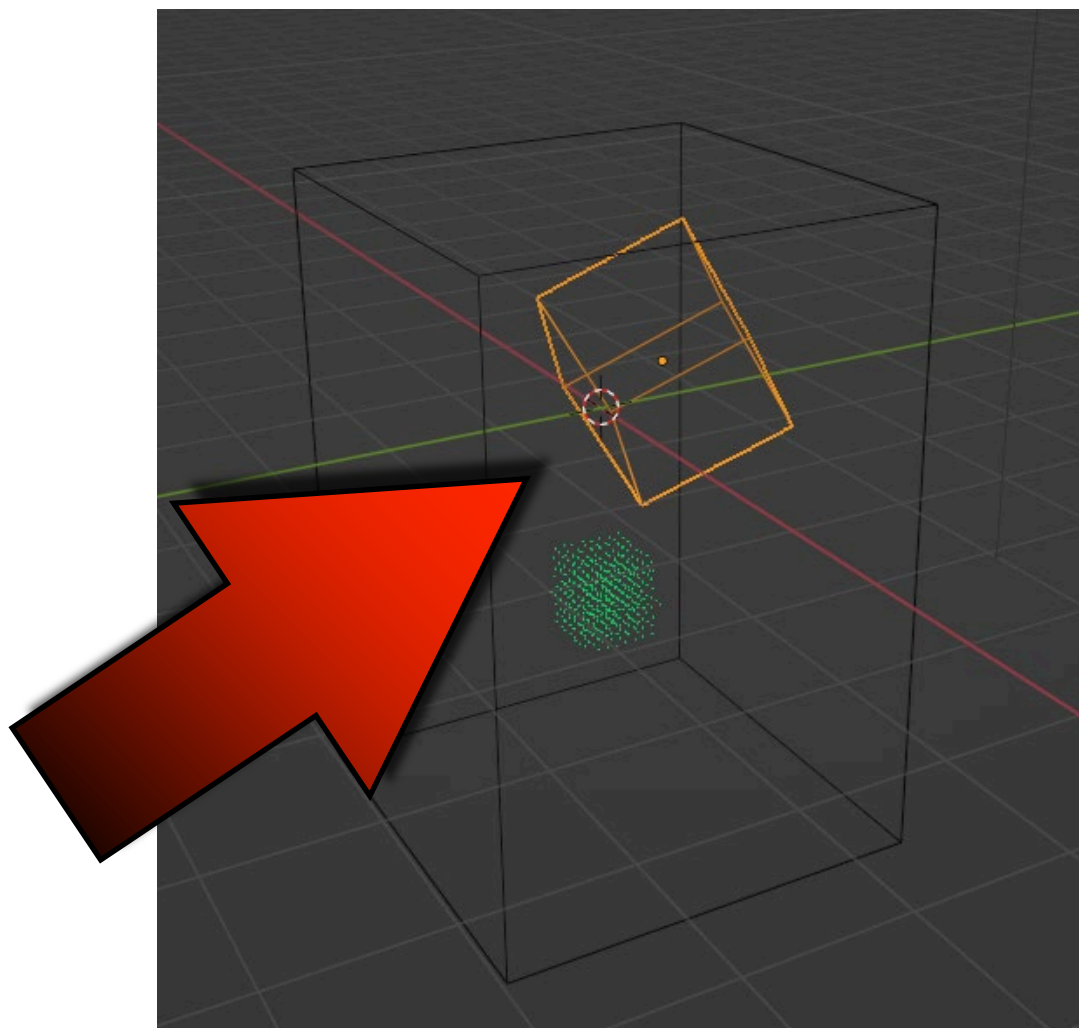
WODA

# **NACIŚNIJ SPACJE I ZOBACZ ANIMACJE**



<https://youtube.com/shorts/x-sgCyBZDNc?feature=share>

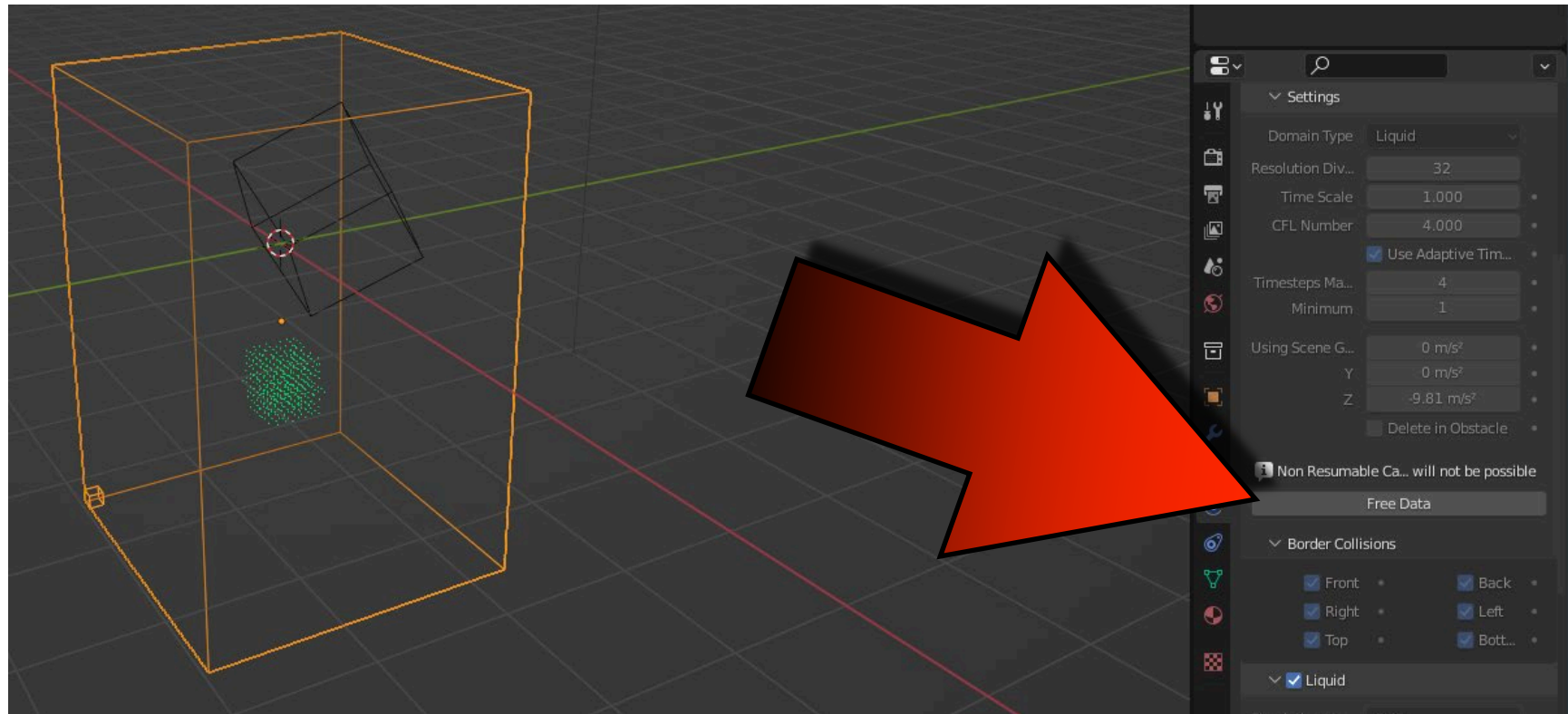
## JEŚLI ZMIENISZ PARAMETRY OBJEKTU



**WODA**

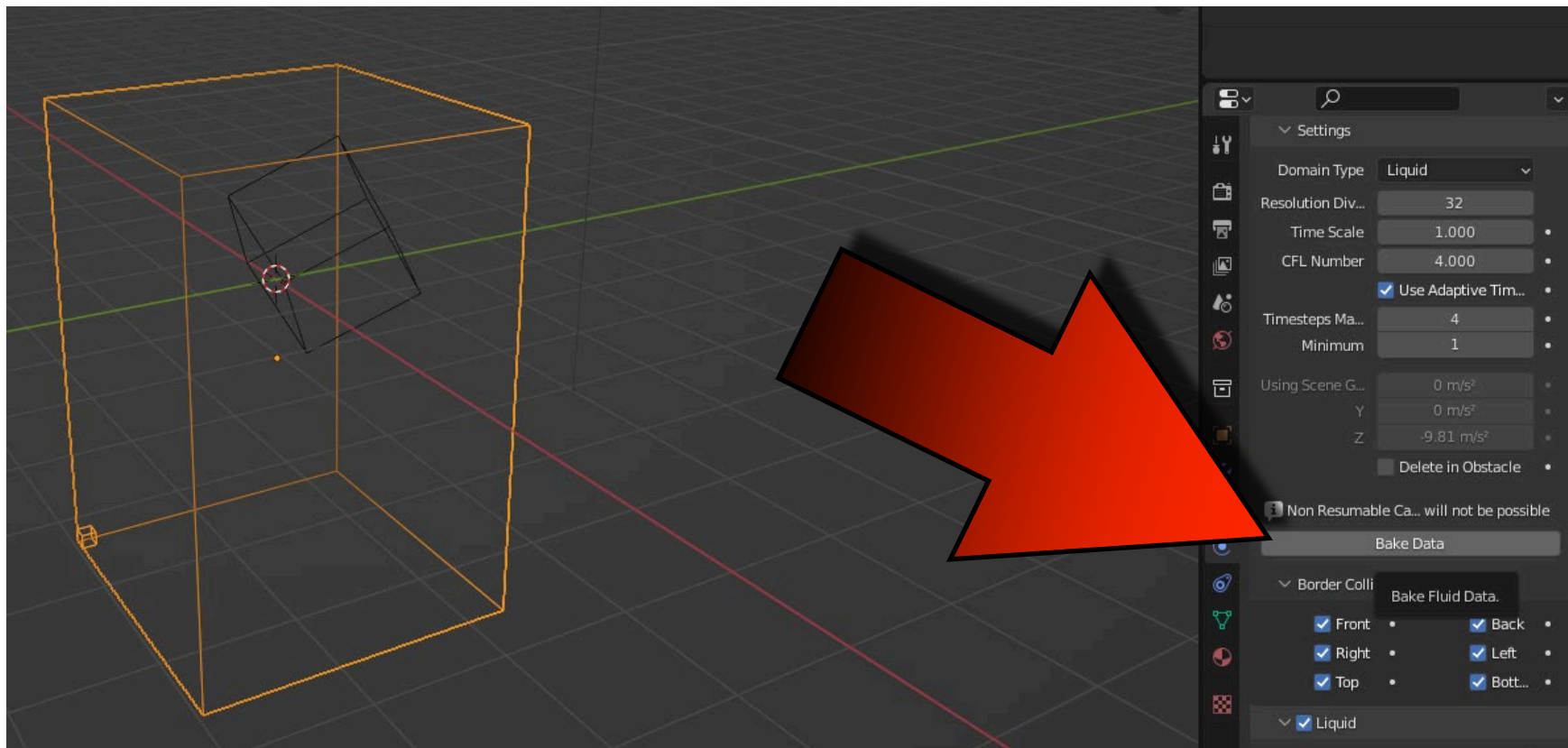


# WYCZYŚĆ ZAPISANĄ ANIMACJĘ KLIKAJĄC W **FREE DATA**



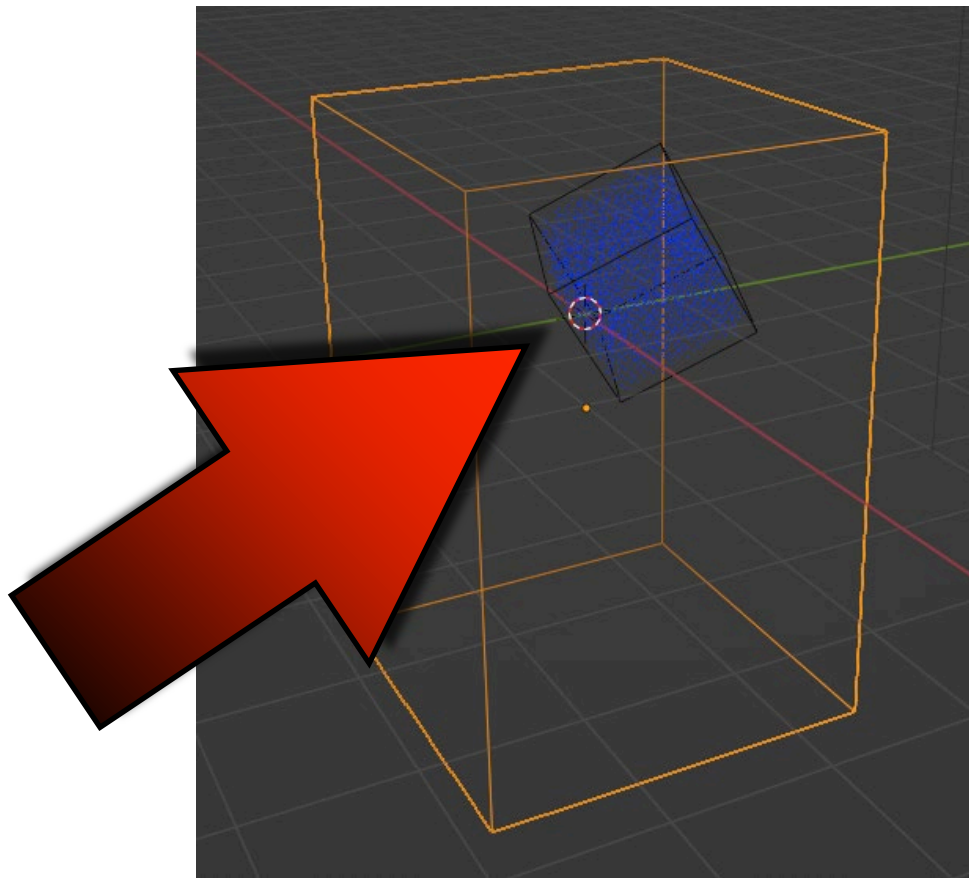
## WODA

# NASTĘPNIE KLIKNIJ W **BAKE DATA**



## WODA

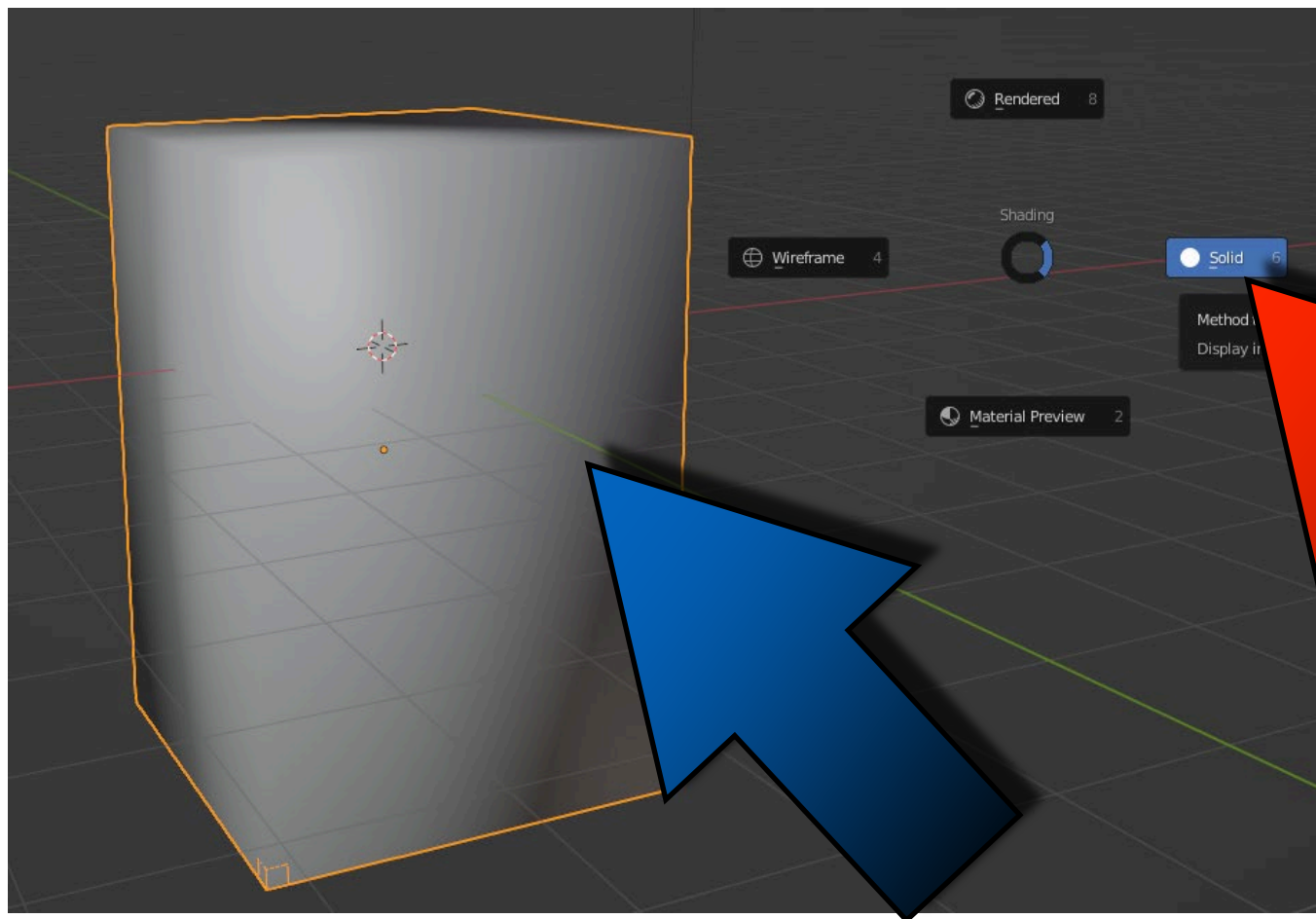
## SYSTEM CZĄSTEK ZOSTANIE PRZELICZONY NA NOWO



WODA

# POWER OF AR AND VR

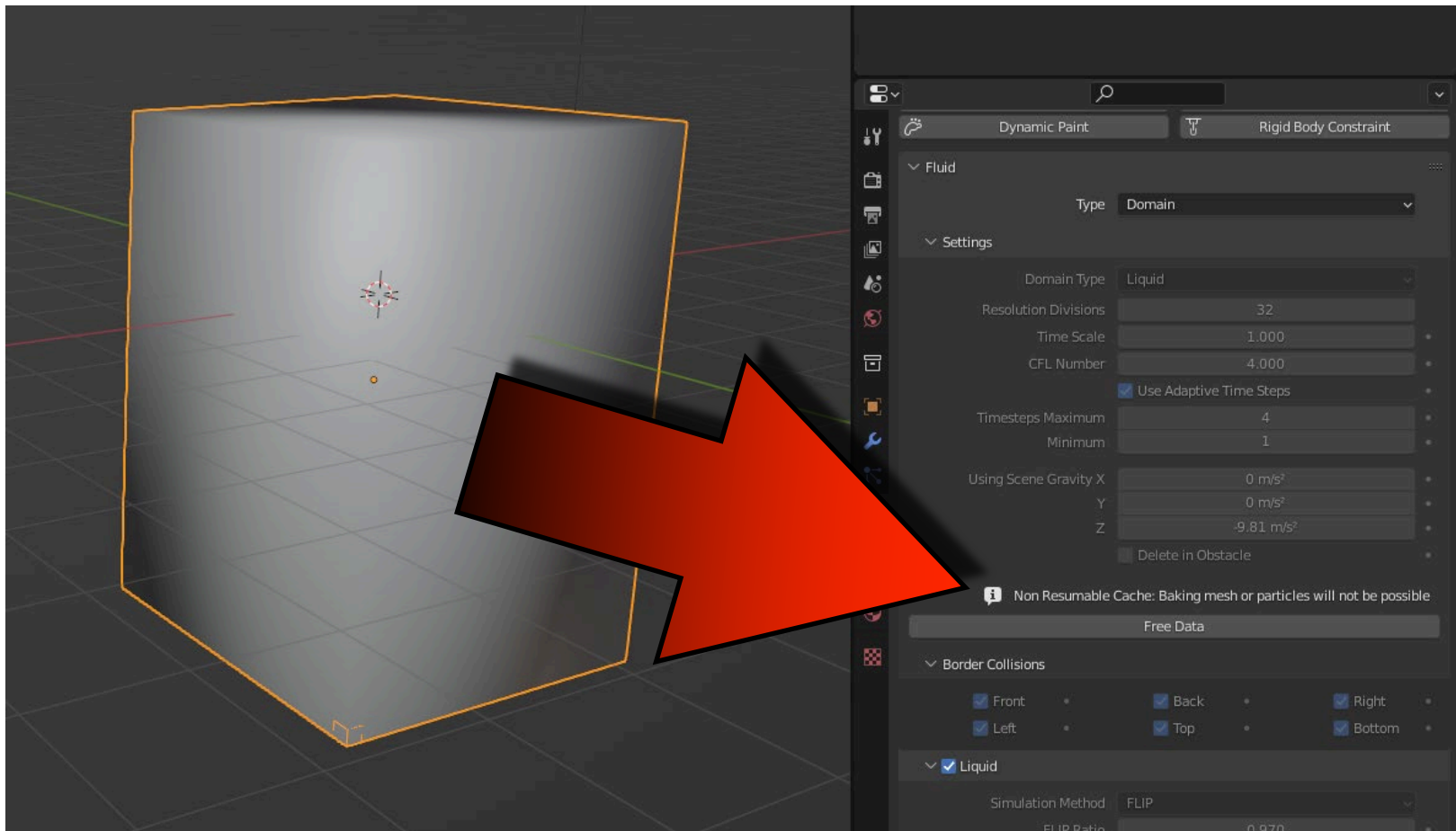
## KIEDY WEJDZIESZ DO **SOLID** DOMENA ZMIENI SWÓJ WYGLĄD



**WODA**

# POWER OF AR AND VR

# POJAWIA SIĘ KOMUNIKAT O BŁĘDZIE NIEMOŻLIWOŚCI WZNOWIENIA PAMIĘCI PODRĘCZNEJ



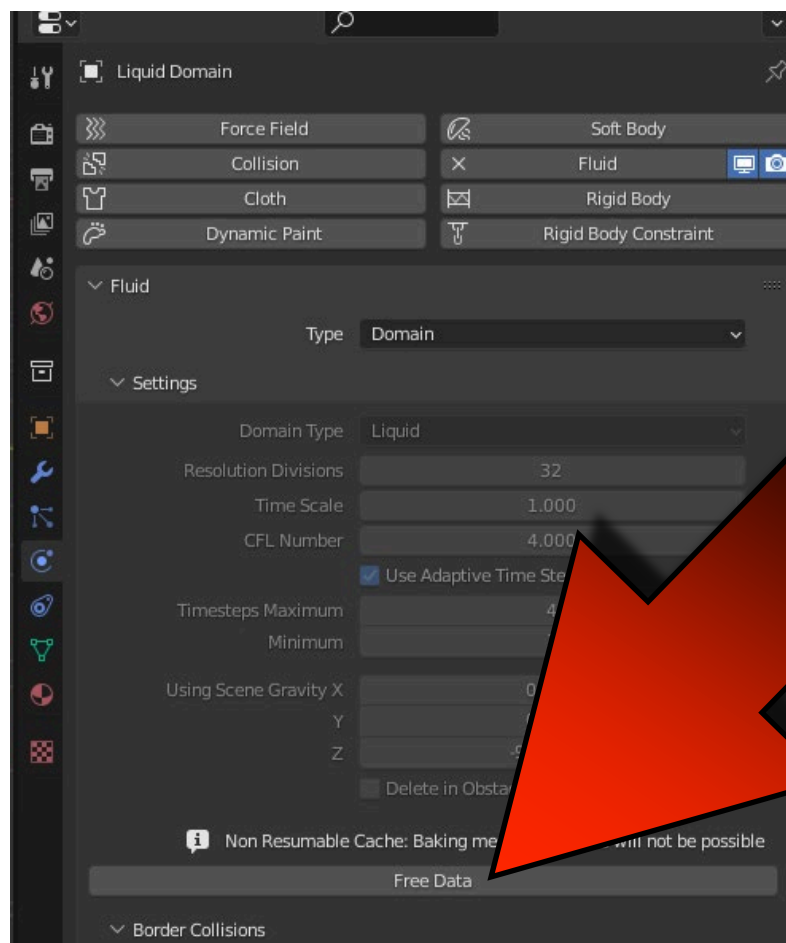
WODA



POWER OF AR AND VR



# WYCZYŚĆ ANIMACJĘ KLIKAJĄC W **FREE DATE**



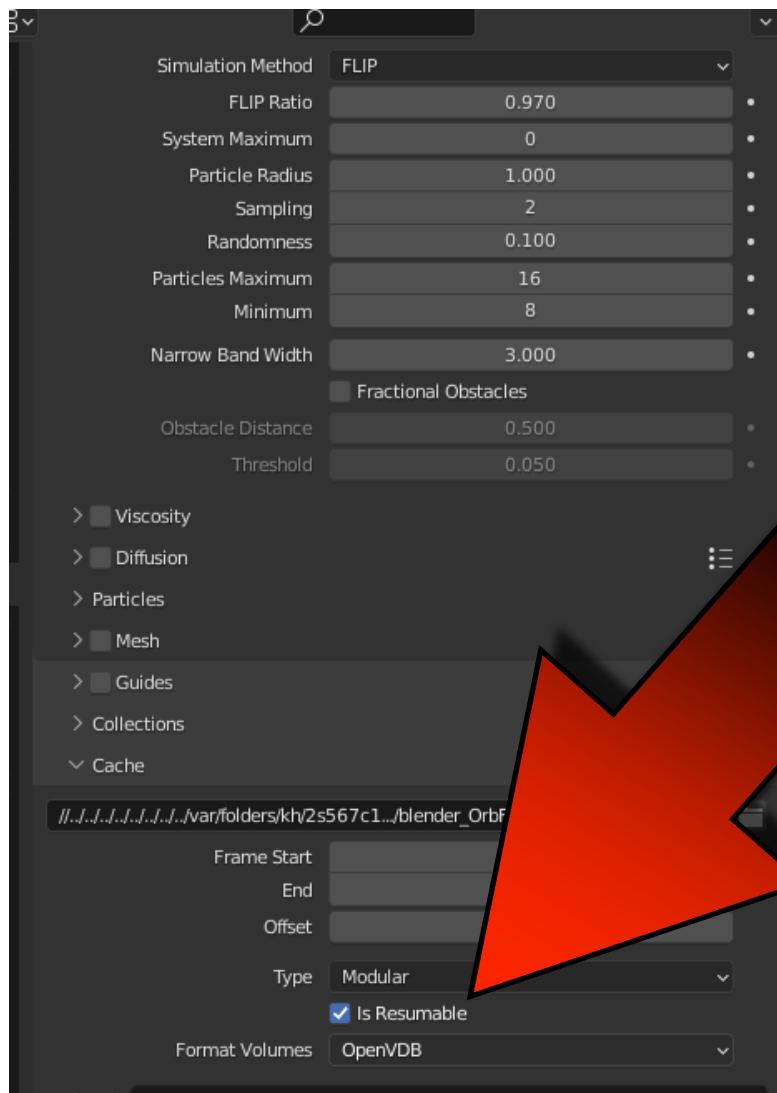
WODA



# POWER OF AR AND VR



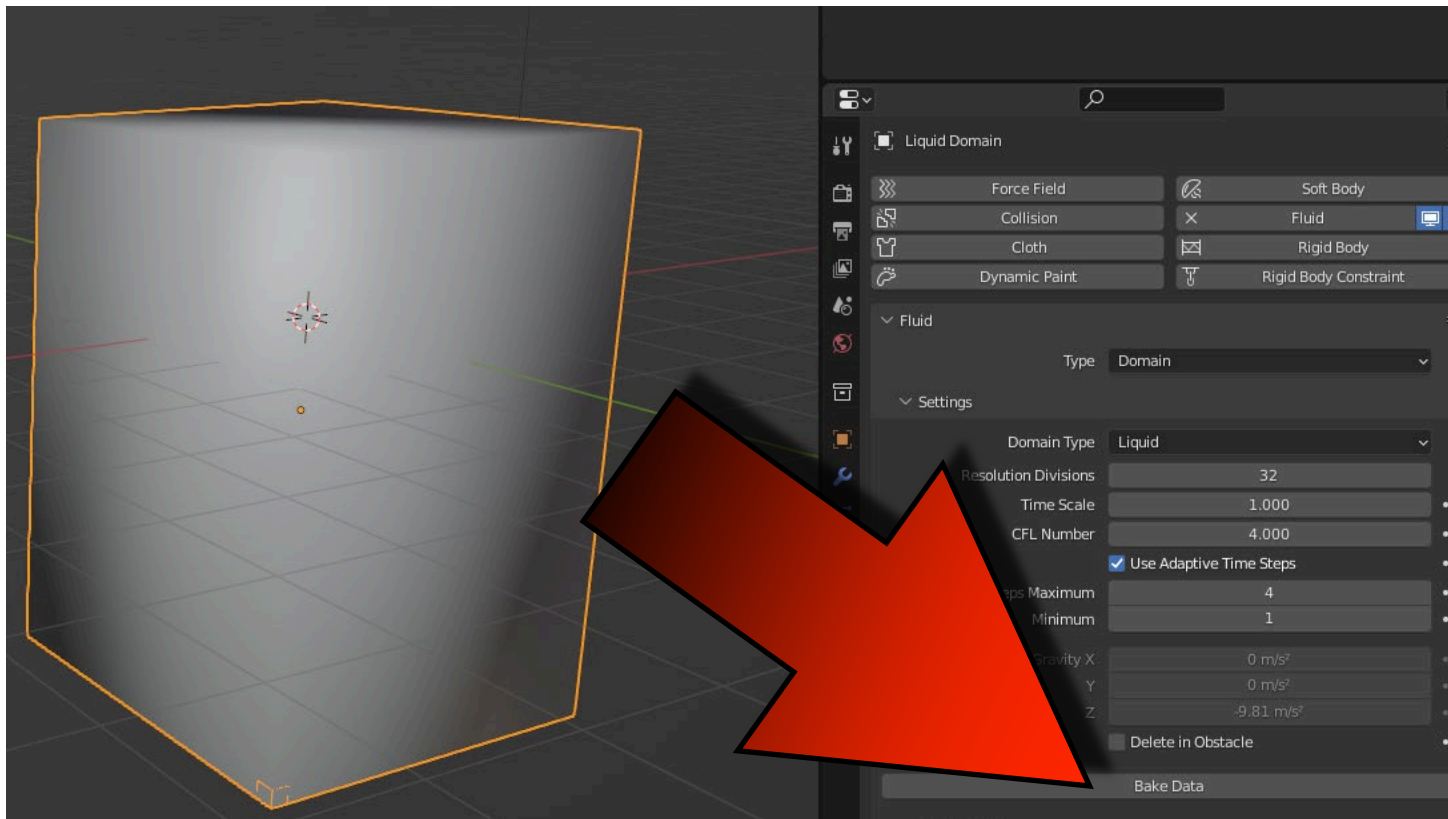
# ZAZNACZ **IS RESUMABLE**



**WODA**

# POWER OF AR AND VR

# NASTĘPNIJE KLIKNIJ W **BAKE DATA**

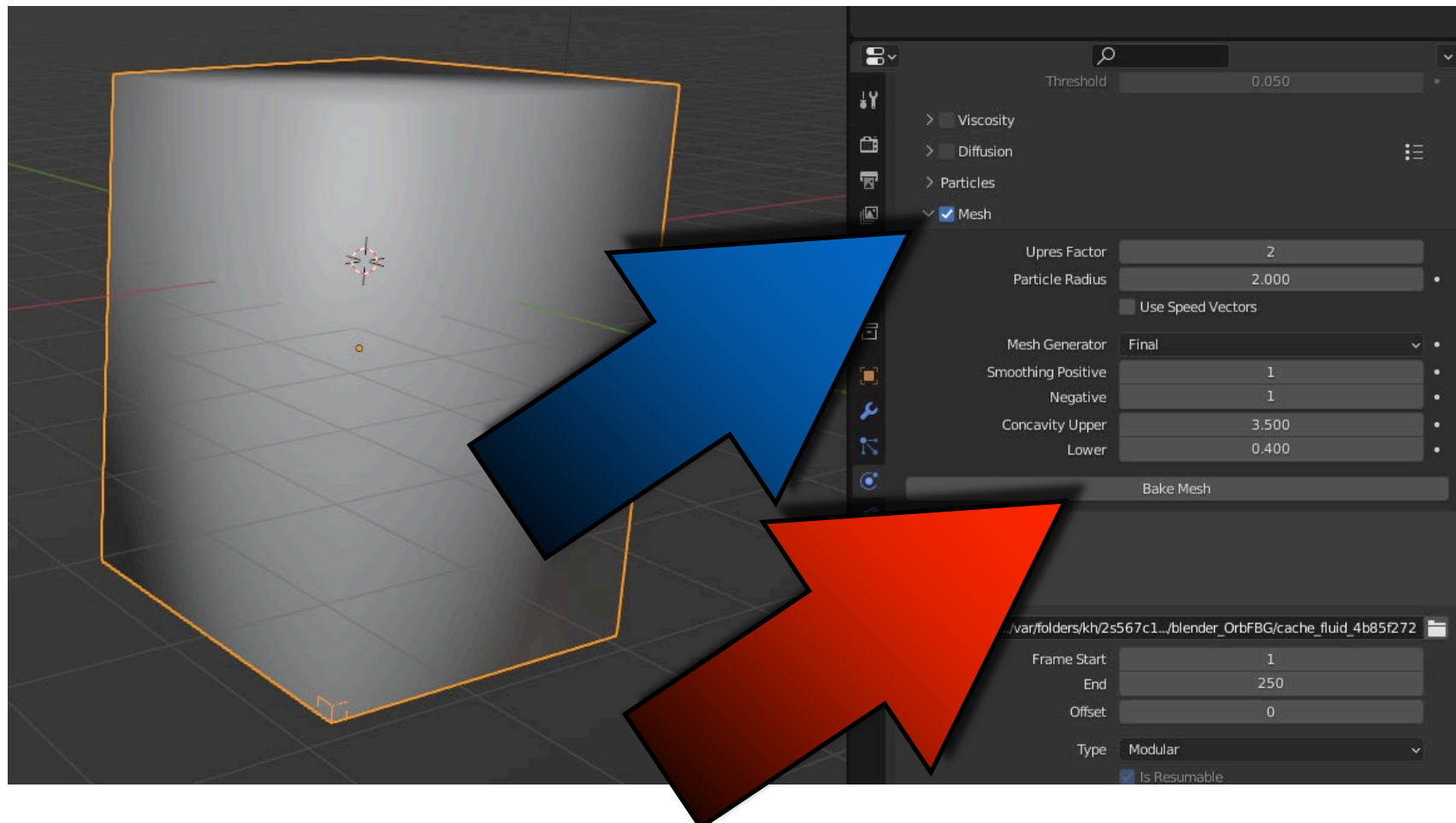


**WODA**



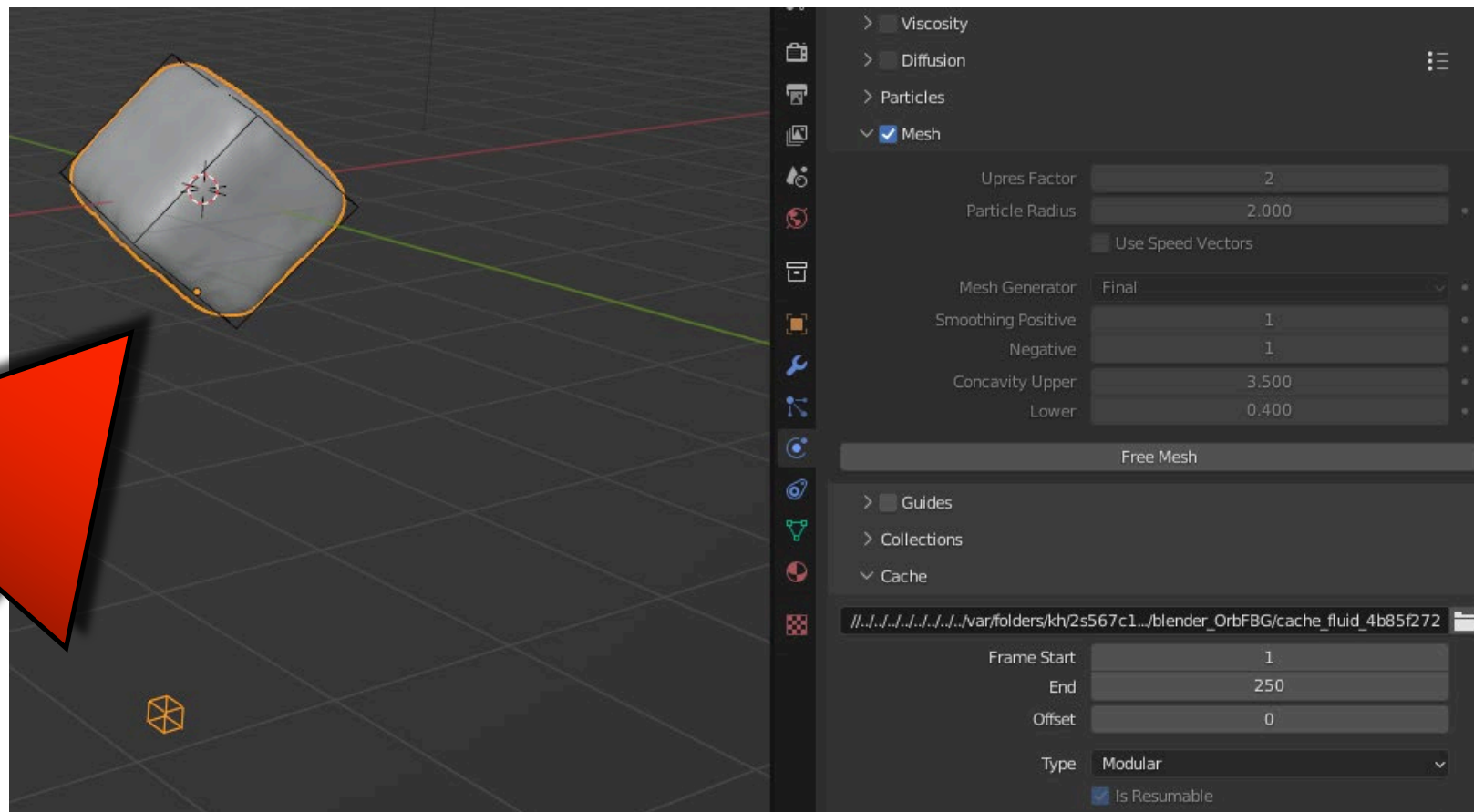
# POWER OF AR AND VR

**ABY ZMIENIĆ STWORZONY MODEL WODY  
NA SIATKĘ W KARCIE MESH  
KLIKNIJ W **BAKE MASH****



**WODA**

# ZOBACZYSZ COŚ TAKIEGO



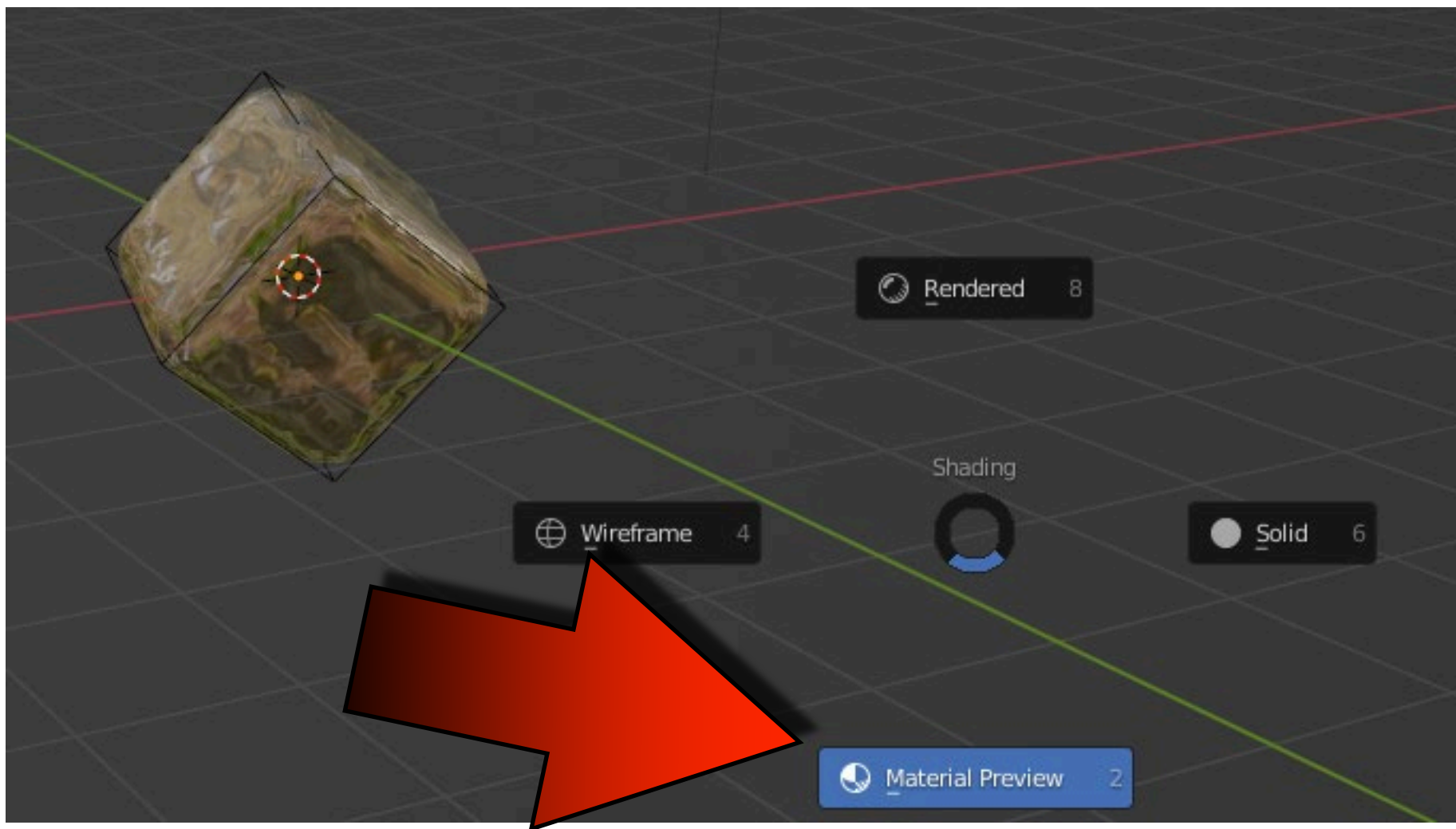
# WODA

# **NACIŚNIJ SPACJE I ZOBACZ ANIMACJE**



<https://youtube.com/shorts/5-ouQVcQj9A?feature=share>

## IDŹ DO MATERIAL PREVIEW



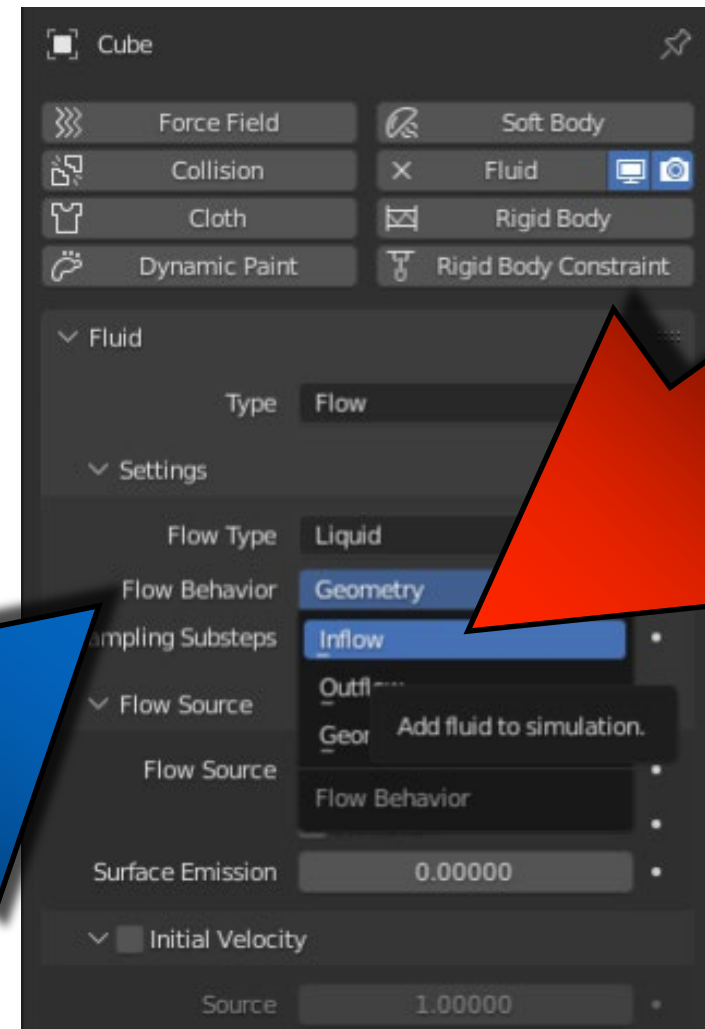
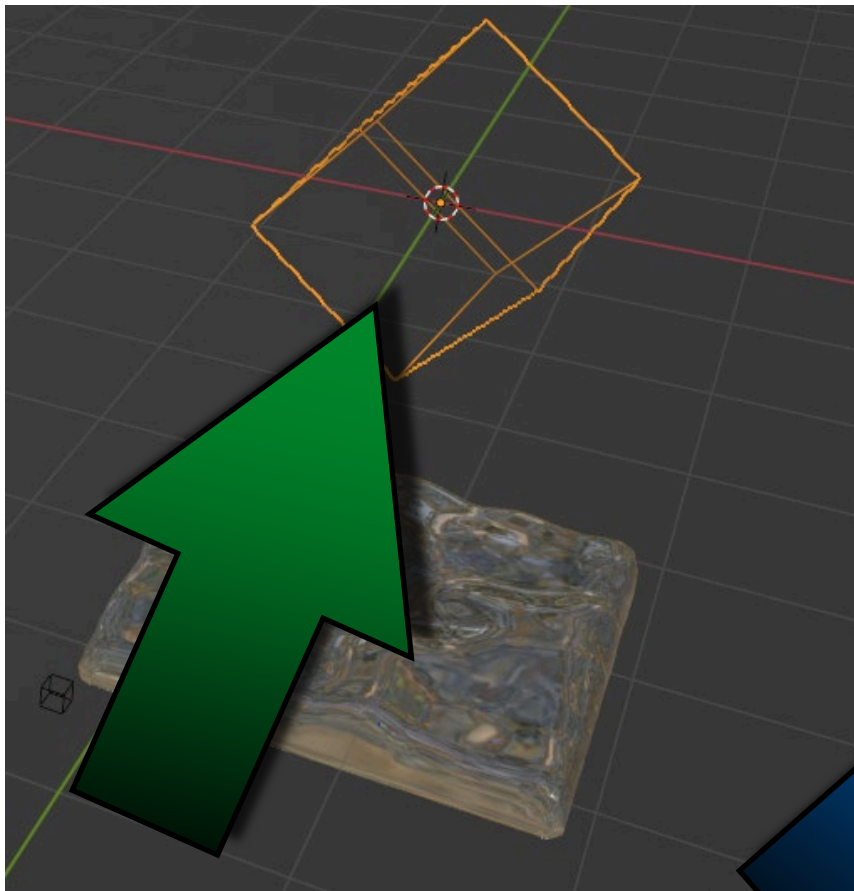
# **NACIŚNIJ SPACJE I ZOBACZ ANIMACJE**



<https://youtube.com/shorts/ZG4SZWkXo0Q?feature=share>

# POWER OF AR AND VR

## DLA PRZEPEŁYWU W FLOW BEHAVIOR ZMIENŃ NA INFLOW



WODA



# POWER OF AR AND VR



# WYKONAJ PONOWNIE

**KLIKNIJ W FREE DATE**

**NASTĘPNIE KLIKNIJ W BAKE DATA**

**NASTĘPNIE KLIKNIJ W BAKE MASH**

**WODA**

# NACIŚNIJ SPACJE I ZOBACZ ANIMACJE

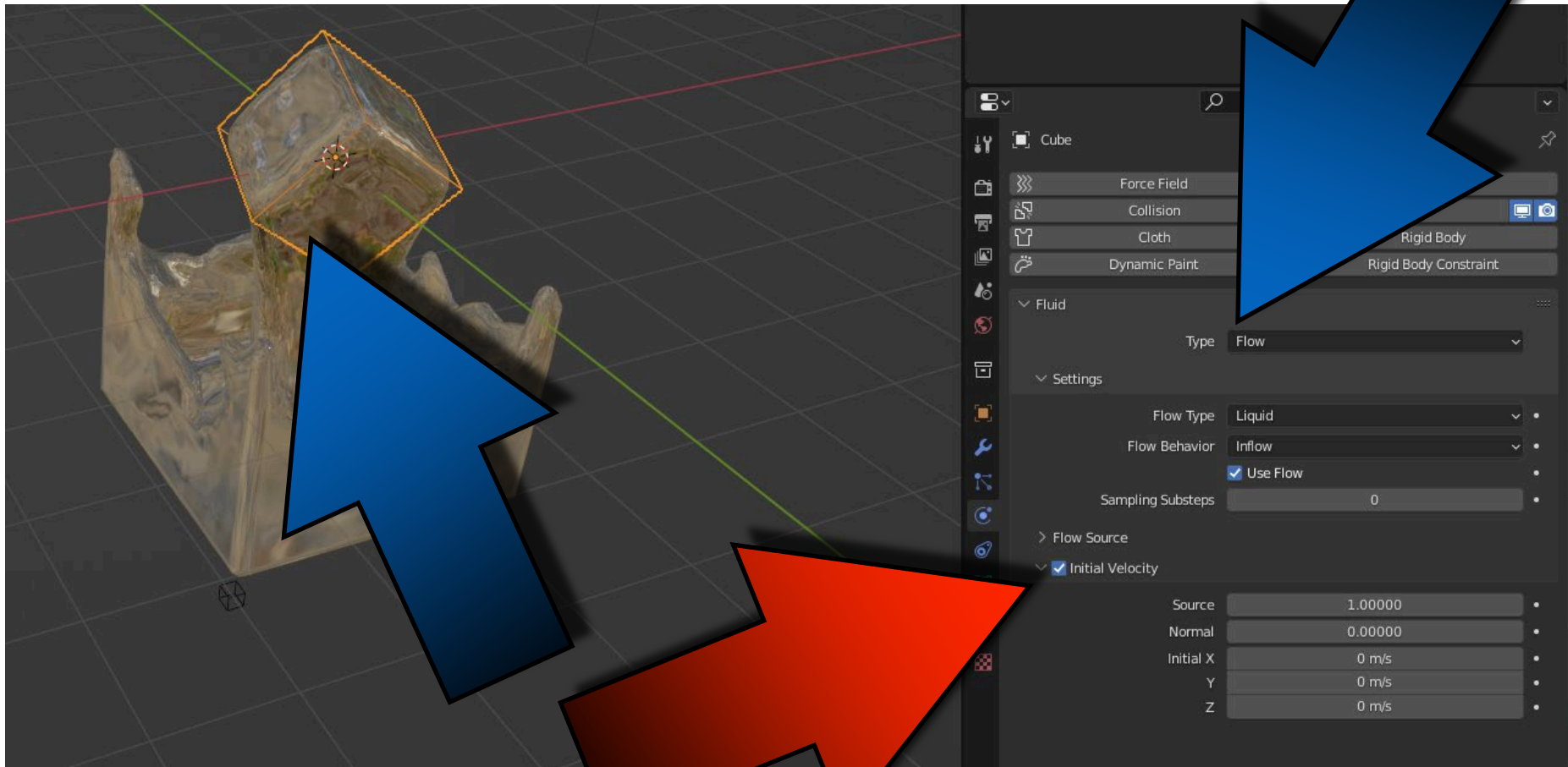


<https://youtube.com/shorts/xkg96hJXeio?feature=share>



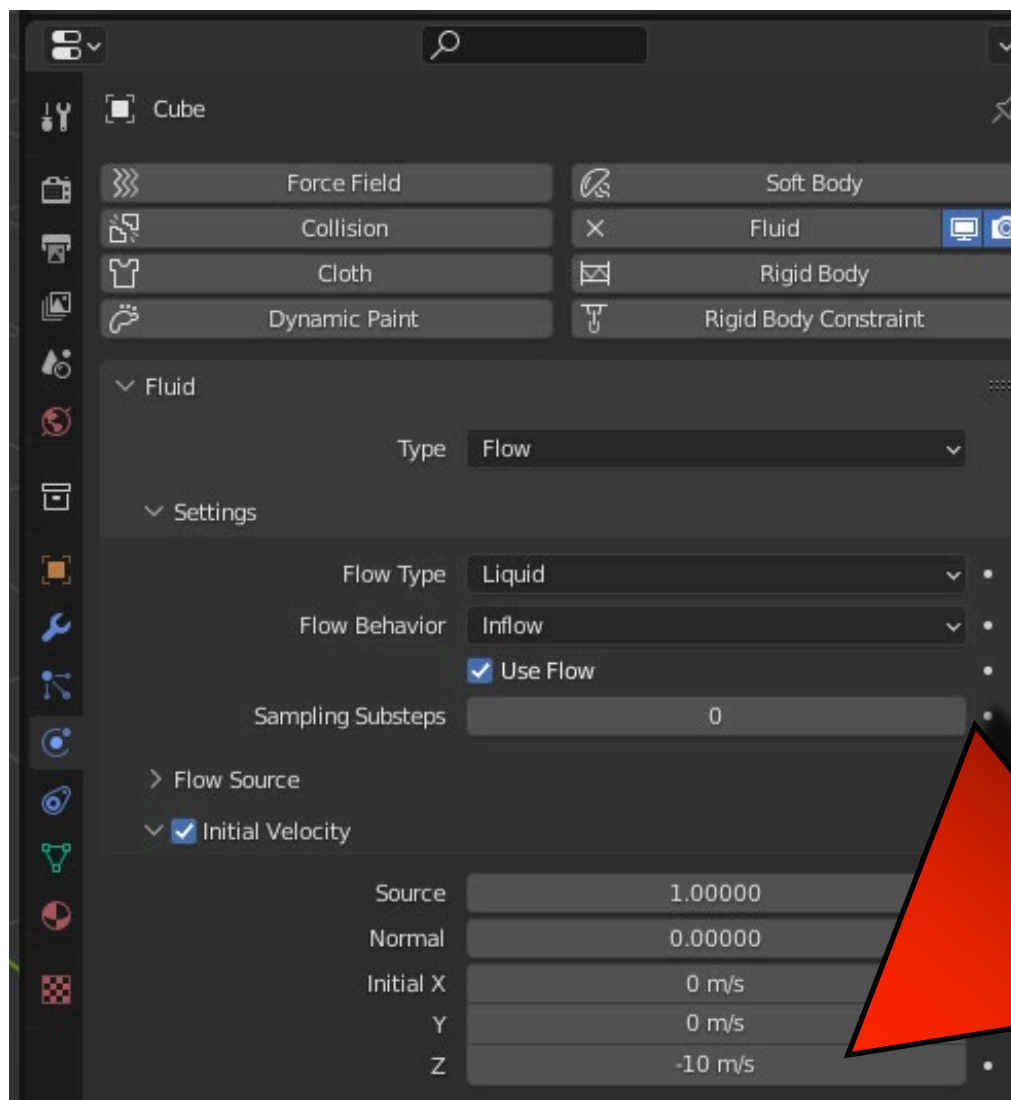
# POWER OF AR AND VR

## DLA FLOW WYBIERZ INITIAL VELOCITY



WODA

## USTAW DLA OSI Z WARTOŚĆ -10



WODA



# POWER OF AR AND VR



# WYKONAJ PONOWNIE

**KLIKNIJ W FREE DATE**

**NASTĘPNIE KLIKNIJ W BAKE DATA**

**NASTĘPNIE KLIKNIJ W BAKE MASH**

**WODA**

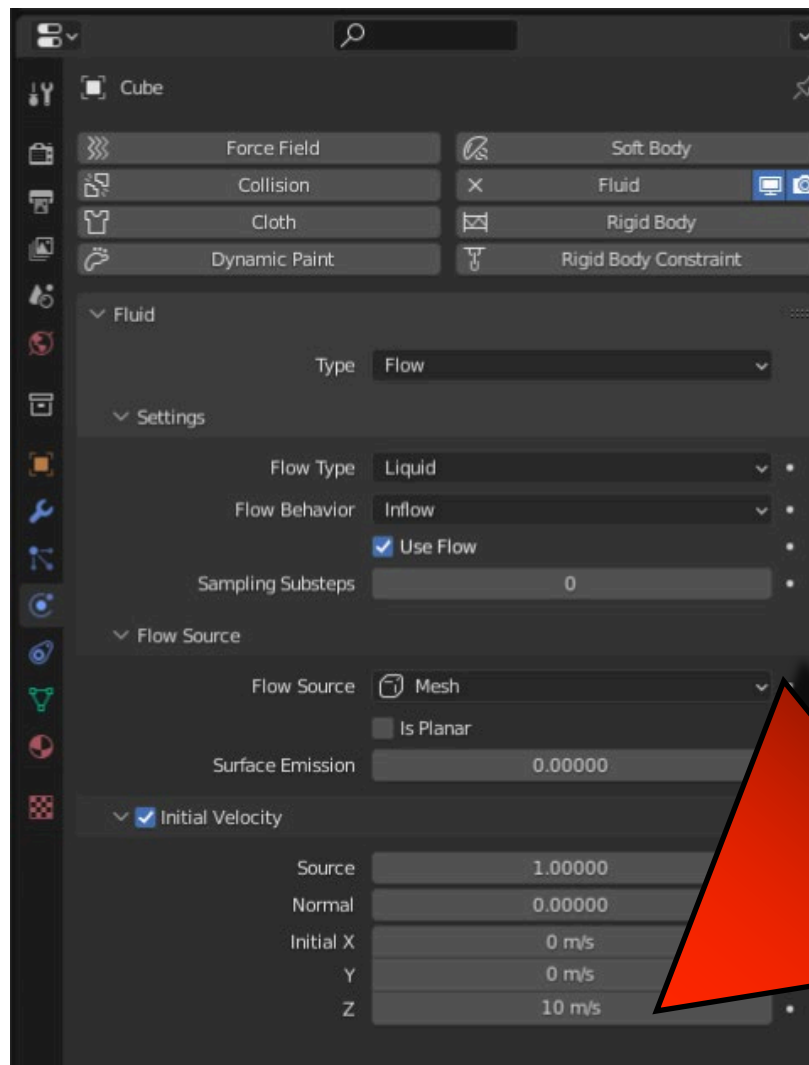


# **NACIŚNIJ SPACJE I ZOBACZ ANIMACJE**



<https://youtube.com/shorts/Qc9KQY3apc8?feature=share>

## USTAW DLA OSI Z WARTOŚĆ 10



WODA



# POWER OF AR AND VR



# WYKONAJ PONOWNIE

**KLIKNIJ W FREE DATE**

**NASTĘPNIE KLIKNIJ W BAKE DATA**

**NASTĘPNIE KLIKNIJ W BAKE MASH**

**WODA**

# **NACIŚNIJ SPACJE I ZOBACZ ANIMACJE**



<https://youtube.com/shorts/DVyDkbD24co?feature=share>

# **NACIŚNIJ SPACJĘ I ZOBACZ ANIMACJE**



**TĄ METODĄ MOŻEMY KIEROWAĆ PRZEPŁYW WODY**

<https://youtube.com/shorts/MnLpstCrEnE?feature=share>



# POWER OF AR AND VR

# DZIĘKUJĘ ZA UWAGĘ



Co-funded by  
the European Union



2024-1-PL01-KA220-VET-000243150

the European Union  
co-funded by

2024-1-PL01-KA220-VET-000243150